

**Willkommen zum Webinar “Vorteile digitaler Wägetechnik:  
Vom Justieren zum gefilterten Messsignal in nur wenigen  
Minuten”**

- Thomas Langer  
Internationaler Produktmanager  
für Wägetechnik und OEM Sensoren
- Ausbildung zum Industriemechaniker
- 5 Jahre Erfahrung in der Automobilfertigung und  
Herstellung von Kraftsensoren
- Bachelor in Betriebswirtschaft
- Seit 2 Jahren Produktmanager für Wägetechnik



**Thomas Langer**

Internationaler Produktmanager  
für Wägetechnik und OEM Sensoren

**Telefon:** +49 6151 803 8709

**E-Mail:** [Thomas.Langer@hbm.com](mailto:Thomas.Langer@hbm.com)

1. Wie HBMs digitales Plattformkonzept F&E spart
2. PanelX: Abgleich Ihrer digitalen Wägezelle
3. PanelX: Filterung Ihres Signals
4. Fragen & Antworten, zusätzliche Informationen

1. Wie HBMs digitales Plattformkonzept F&E spart
2. PanelX: Abgleich Ihrer digitalen Wägezelle
3. PanelX: Filterung Ihres Signals
4. Fragen & Antworten, zusätzliche Informationen

## Heutige Probleme von OEM-Herstellern:

- Jede Komponente spricht eine andere Sprache
  - Jede Komponente wird anders konfiguriert
  - Selbst Sensoren und Wägezellen ein und desselben Herstellers:
    - Benötigen unterschiedliche Verstärker
    - Haben verschiedene Farbcodes für die Lizen
    - Benötigen unterschiedliche Befehle der SPS
    - Kommen mit völlig unterschiedlichen Bedienkonzepten einher
- Neue F&E-Kosten für jede Komponente
- Selbst dann neue F&E, wenn lediglich auf eine neue Komponentenversion gewechselt wird

- Große Auswahl unterschiedlicher Wägezellen
- Ein Farbcode, ein Befehlssatz, eine Konfigurationssoftware
- Nur eine einmalige F&E nötig – alle Wägezellen funktionieren
- Deutliche Reduktion von F&E-Kosten



## HBM Befehlssatz

```
Address .....ADR: 31
Group Address .....GRU: 32
Baudrate .....BDR: 115200
Output Format .....COF: 32
Terminator Execution .....TEX: 172

Digital Low Pass Filter ...ASF: 9
Internal Conversion Rate ...ICR: 0
Amplifier Signal Select ...ASS: 2
Auto Calibration .....ACL: 0
Gross/Net .....TAS: 1
Tare Value .....TAV: 0
```

## Konfiguration



## SPS





## Checkweighing



**FIT7A**







# HBM's digitales Plattformkonzept



## Checkweighing



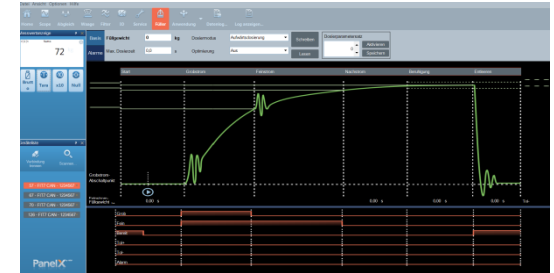
**FIT7A**



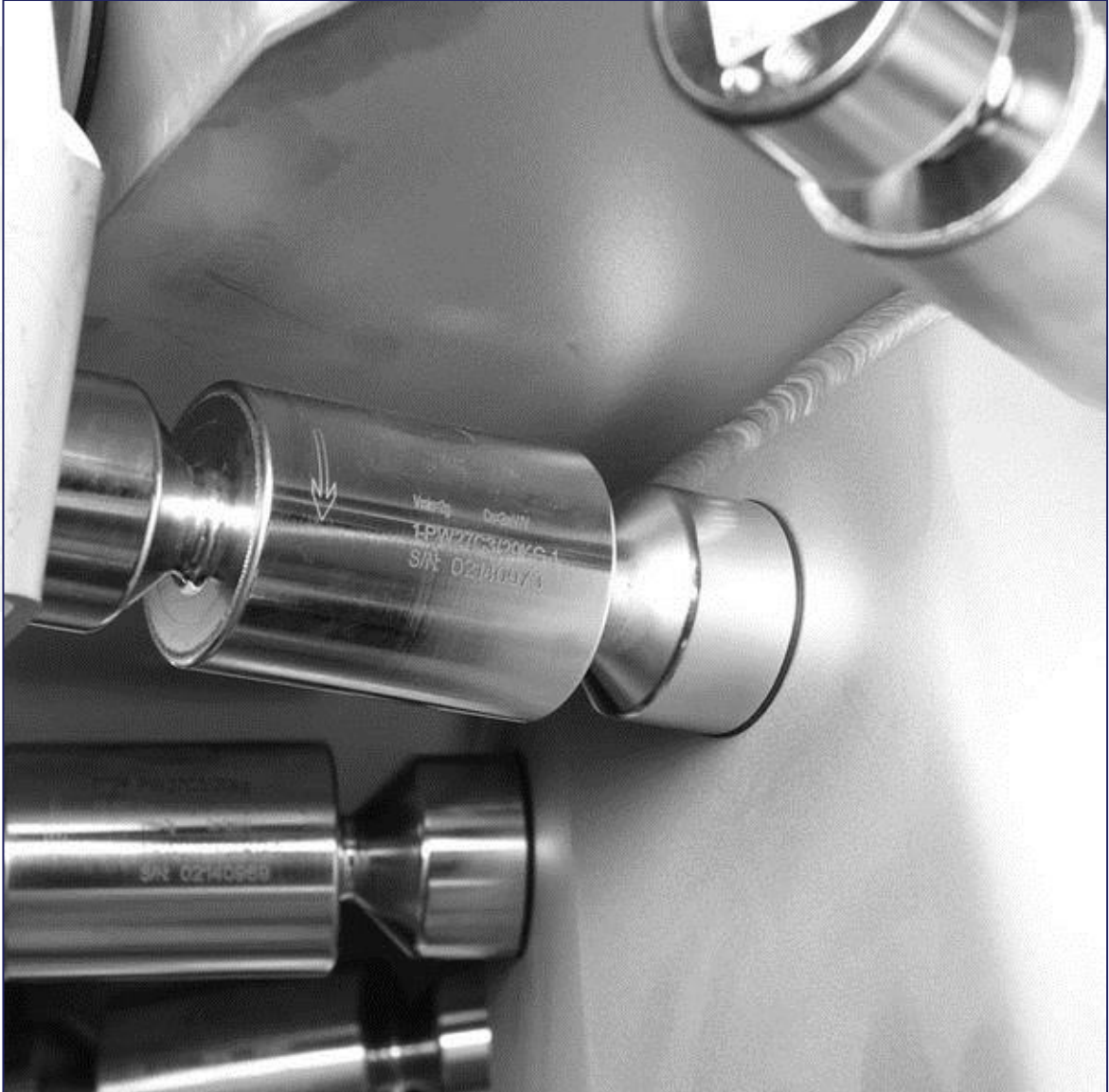
## Filling



**FIT5A**







## Checkweighing



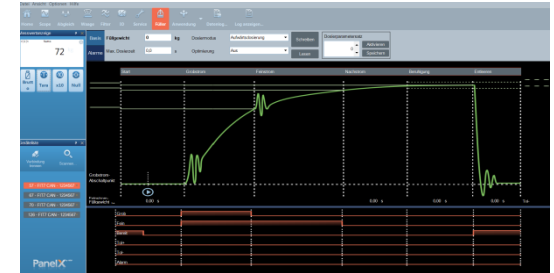
**FIT7A**



## Filling



**FIT5A**

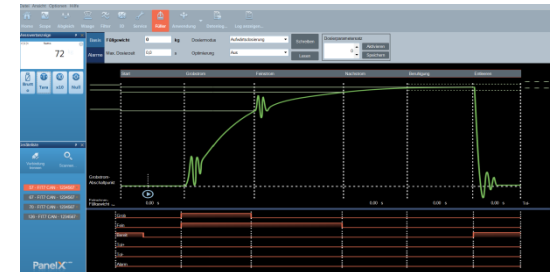


## Hygienic Filling



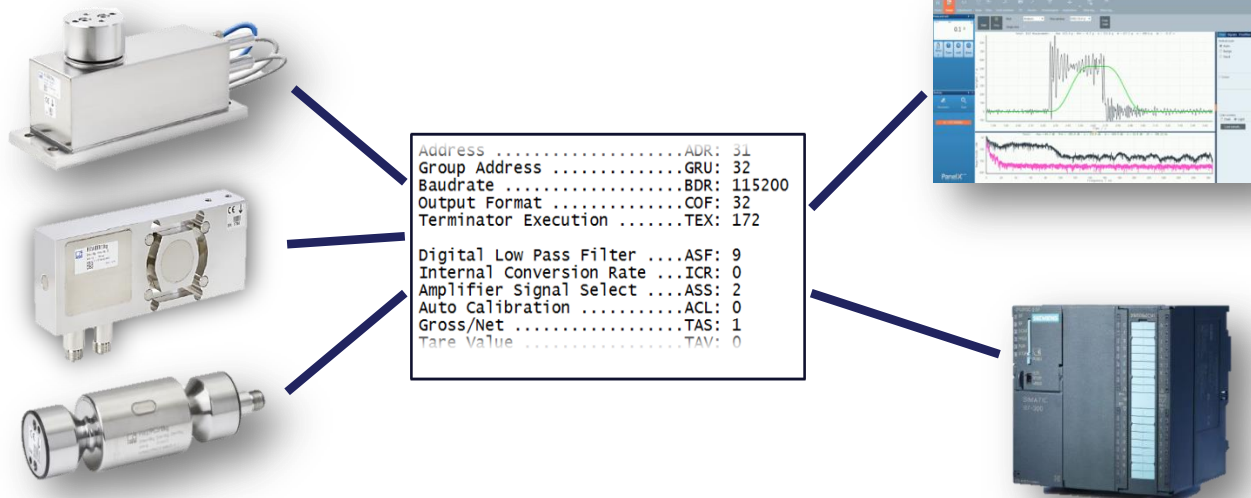
**PW27**

**+PAD**



# HBM's digitales Plattformkonzept spart viel Geld

- Nur eine einmalige F&E nötig – alle Wägezellen funktionieren
- Deutliche Reduktion von F&E-Kosten
- Präzision und Geschwindigkeit der Wägezellen ermöglichen höheren Output und reduzieren Give-Away
- Interne Filter und E/As machen zusätzliche SPS oft obsolet  
-> Weniger Anfangsinvestition, schnellerer Break-Even
- Robustes Design führt zu weniger Ausfällen  
-> Dadurch reduzieren sich Servicekosten auf ein Minimum
- Stecker machen Austausch schnell und einfach  
-> Erneute Reduktion der Servicekosten  
-> Weniger Risiko von Produktionsausfällen



1. Wie HBMs digitales Plattformkonzept F&E spart
- 2. PanelX: Abgleich Ihrer digitalen Wägezelle**
3. PanelX: Filterung Ihres Signals
4. Fragen & Antworten, zusätzliche Informationen

# PanelX: Einrichtung Ihrer digitalen Wägezelle



The screenshot shows the PanelX software interface for HBM Weighing Technology, version 1.2.2.39950. The main window is titled "Basic adjustment" and is divided into two sections: "Scaling" and "Calibration".

**Scaling section:**

- Decimal point: \*\*\*\*\*
- Measuring unit: g
- Resolution: 0.05 g
- Nominal value: 3000.00 g

Buttons: Read, Write

**Calibration section:**

- Calibration weight: 3000.00 g

Buttons: Reset, Start calibration

Text: Calibration with zero and calibration weight.

**Left sidebar:**

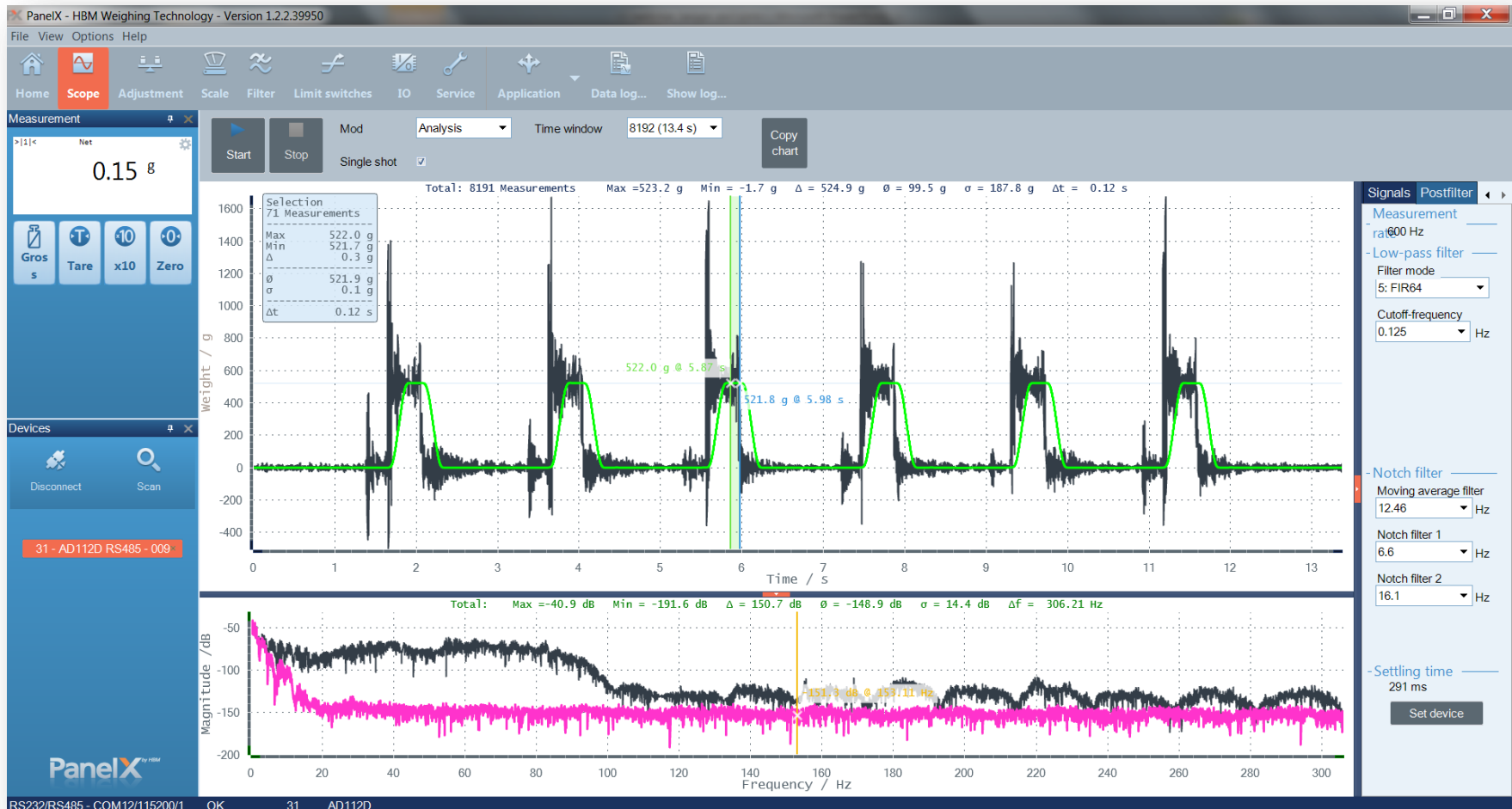
- Measurement: 0.00 g
- Buttons: Gros, Tare, x10, Zero
- Devices: Disconnect, Scan
- Device ID: 31 - AD112D.RS485 - 009

**Bottom status bar:** RS232/RS485 - COM12/115200/1 OK 31 AD112D

1. Wie HBMs digitales Plattformkonzept F&E spart
2. PanelX: Abgleich Ihrer digitalen Wägezelle
- 3. PanelX: Filterung Ihres Signals**
4. Fragen & Antworten, zusätzliche Informationen



# PanelX: Filterung Ihres Signals




1. Wie HBMs digitales Plattformkonzept F&E spart
2. PanelX: Abgleich Ihrer digitalen Wägezelle
3. PanelX: Filterung Ihres Signals
4. Fragen & Antworten, zusätzliche Informationen

- [www.hbm.com/fit7](http://www.hbm.com/fit7)

Produkte
Dienstleistungen
Lösungen
Support
Tipps & Tricks
Seminare & Events
Über uns

- ▶ **Aufnehmer & Sensoren**
- ▼ **Wägezellen**
  - ▶ Biegestabwägezellen
  - ▶ Ring-Torsions-Wägezellen
  - ▶ Plattformwägezellen
  - ▶ Pendelwägezellen
  - ▶ Zuglast-Wägezellen
  - ▼ **Digitale Wägezellen**
    - ▼ **FIT7A**
    - ▶ FIT5A
    - ▶ C16i
    - ▶ FIT/0
    - ▶ FIT/1
    - ▶ FIT/4
    - ▶ FIT/5
    - ▶ PW15AHi
  - ▶ Wägemodule
  - ▶ Zubehör
  - ▶ Kundenspezifische Wägezellen
  - ▶ AED\_Panel32
  - ▶ Dehnungsmessstreifen
  - ▶ Messverstärker
  - ▶ Industrie-Messverstärker
  - ▶ Wägeelektroniken & Wägeindikatoren
  - ▶ Software

HBM > Produkte > Wägezellen > Digitale Wägezellen > FIT7A




### FIT7A: Digitale Wägezelle für Kontrollwaagen, Sortier- und Verpackungsmaschinen

**Driving the heartbeat of your checkweigher!**

Eine intelligente Wägezelle bildet Herz und Seele Ihrer Verpackungs- und Sortiermaschinen, sowie von Checkweighern. Mit der neuen digitalen Wägezelle FIT7A von HBM profitieren Sie von einer Lösung, die den Herzschlag Ihrer dynamischen Verwiegesysteme auf Touren bringt.

**Innovationsmotor FIT7A**

FIT7A ist mehr als ein neuer Sensor für Ihre Maschine: Sie können FIT7A als „Innovationsmotor“ für Ihre komplette Entwicklung nutzen. Denn in der bisher einzigartigen Kombination aus attraktivem Preis und beeindruckenden technischen Eigenschaften sind Sie in der Lage, die Preise für Ihre Checkweighing- und Verpackungssysteme deutlich zu senken – und somit ganz neue Marktsegmente zu erschließen. FIT7A macht Sie fit – im harten globalen Wettbewerb.

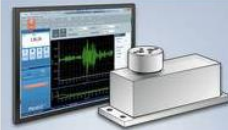


**HBMshop**  
 Preis und Lieferzeit prüfen und Sofort-Angebot erstellen


**Sie haben Fragen?**  
 Lassen Sie sich vom HBM-Vertrieb beraten

**DOKUMENTATION**


**FIT7 by HBM:**  
 FIT FOR SPEED & PRECISION...




...in your checkweighers



**Fit for speed:**  
 Top-Geschwindigkeit in der Messcherverarbeitung mit mehr als 120 Verwiegen pro Minute




**Fit for precision:**  
 Top-Werte in Sachen Präzision – stellen unerreicht auf dem Gebiet der DMS-basierten Wägezellen – mit Standardabweichungen von lediglich 0,1 g bei 1 kg und der Genauigkeitsklasse C1



**Fit for competition:**  
 Top-Preis: Rund 50% günstiger als Wägelzellen basierend auf elektronischer Kraftkomponente. Damit Ihre Maschinen wettbewerbsfähig bleiben und neue Marktsegmente erschließen

measure and predict with confidence



Zum Vergrößern bitte auf das Bild klicken

→ [www.hbm.com/webinare](http://www.hbm.com/webinare)

Produkte   Dienstleistungen   Lösungen   Support   Tipps & Tricks   **Seminare & Events**   Über uns

Google™ Site Search

[Drucken](#) [PDF](#)

- ▶ **Seminarkalender**
- ▼ **Webinare**
- ▶ Regionale Kalibrierwochen
- ▶ Fachtagung Monitoring Rad - Schiene 2015
- ▶ Efficiency improvement of electrical drives
- ▶ Regionale Informationstage München 2015
- ▶ Individuelle Seminare & Vor-Ort-Training
- ▶ Messen & Ausstellungen

HBM > [Seminare & Events](#) > Webinare

## HBM Webinare

Kurz, kompakt - und "live" für Sie: In unseren Webinaren erfahren Sie mehr über Trends & Themen aus dem Bereich Messtechnik.

[Vorteile digitaler Wägetechnik: Vom Justieren zum gefilterten Messsignal in nur wenigen Minuten](#)

5. Oktober 2015, 10 Uhr


[Jetzt kostenfrei registrieren!](#)

### Aufgezeichnete Webinare:

- Spannungsanalyse +
- Drehmomentmessung +
- Kraft +
- Wägetechnik +
- Datenerfassung +
- Somat eDAQ, eDAQ Lite, SomatXR and SomatCR +
- Software +
- Anwendungen +

[Alle Seminare von HBM](#)

### Ihr Kontakt zur HBM Academy



Tel.: +49 6151 803 8061  
Fax: +49 6151 803 692  
E-Mail: [seminare@hbm.com](mailto:seminare@hbm.com)

- Für weitere Fragen stehen wir Ihnen jederzeit zur Verfügung.  
Wir freuen uns auf Ihre E-Mail: [emarketing@hbm.com](mailto:emarketing@hbm.com)
- Oder mailen Sie direkt dem Referenten: [thomas.langer@hbm.com](mailto:thomas.langer@hbm.com)

[www.hbm.com](http://www.hbm.com)