

C16/M

Wägemodul für 20 t ... 200 t

CHARAKTERISTISCHE MERKMALE

- Ausgerüstet mit selbstaufrichtender Pendelwägezelle C16 der Klasse D1, C3 oder C4 nach OIML R60
- Lenker zur Aufnahme von Horizontalkräften
- Mit Abhebesicherung ausrüstbar (siehe Zubehör)
- Wartungsfrei
- Raumsparender Einbau durch minimale Bauhöhe
- Einfache Montage
- Lieferbar in zwei Versionen:
 - Galvanisch verzinkt
 - Nichtrostender Stahl
- Explosionsschutzausführungen nach ATEX, IECEx und FM (US/CA)

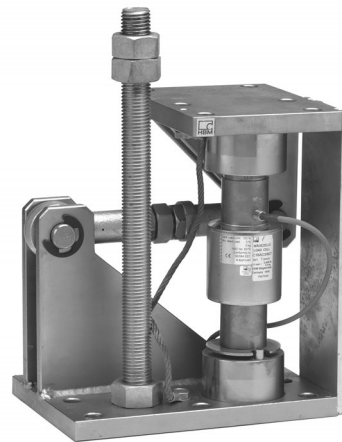
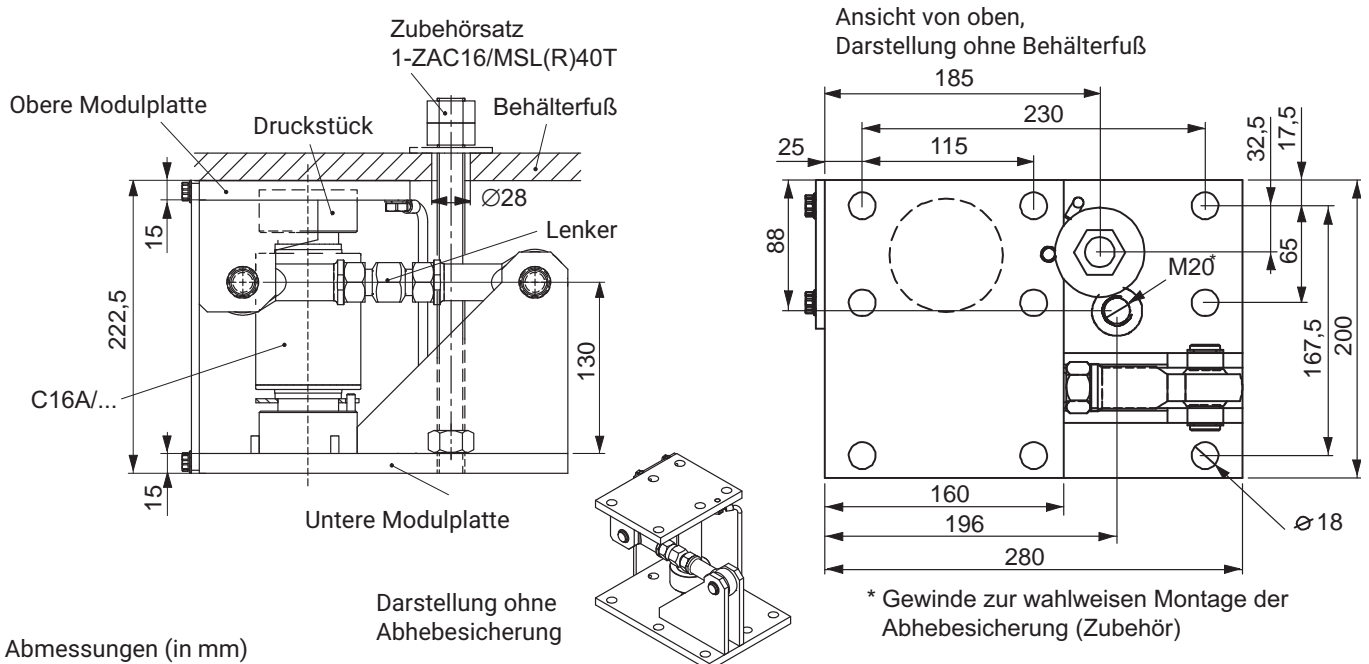


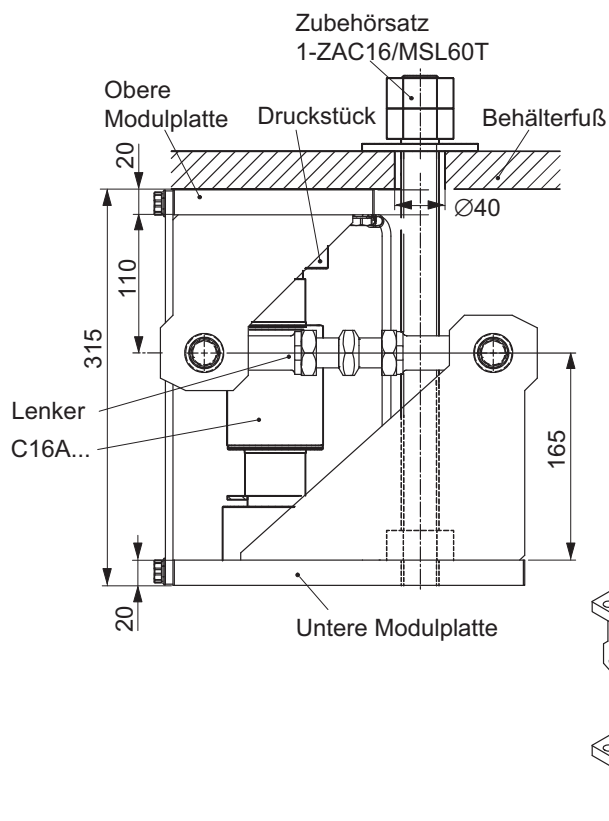
Abb. mit Zubehörsatz 1-ZAC16/MSL60T

ABMESSUNGEN

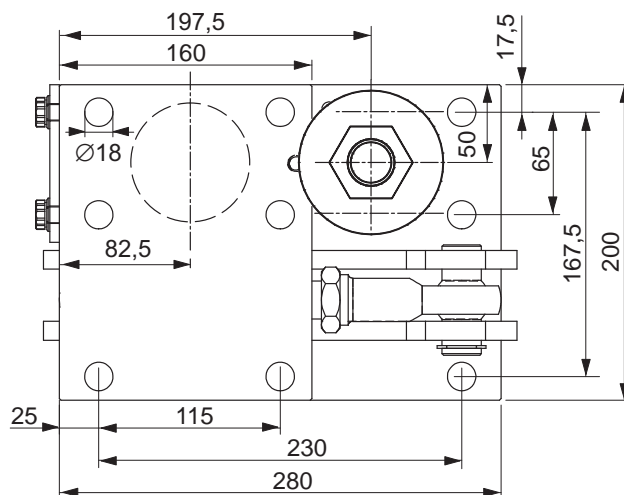
C16/M1LB20 t ... 40 t



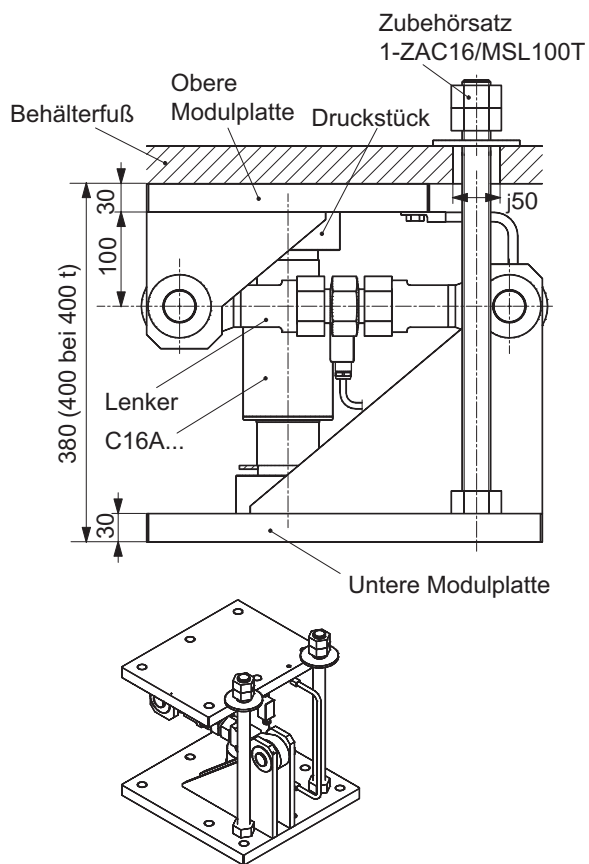
C16/M1LB60 t



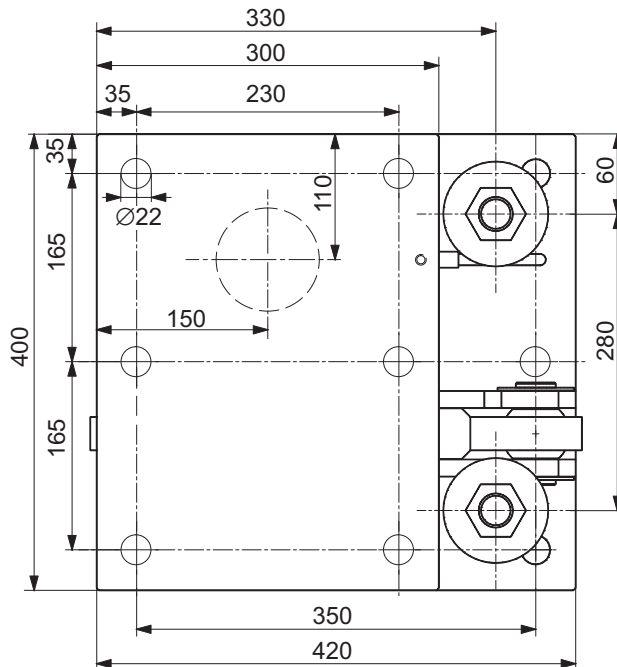
Ansicht von oben,
Darstellung ohne Behälterfuß



C16/M1LB100 t ... 200 t



Ansicht von oben,
Darstellung ohne Behälterfuß



TECHNISCHE DATEN DES WÄGEMODULS C16/M

Nennlast	t	20	30	40	60	100	200
Grenzlast	% der Nennlast	150					
Rückstellkraft (bei 1 mm seitlicher Verschiebung quer zur Lenkerrichtung)	% der aufgebrauchten Last	0,49	0,76	0,94	0,52	0,48	0,81
Max. zulässige seitliche Verschiebung quer zur Lenkerachse	mm	± 4,0				± 5,0	
Max. zulässige Horizontalkraft in Lenkerrichtung	kN	50			100	150	
Max. zulässige Abhebekraft (bei Verwendung einer Abhebesicherung ¹⁾)	kN	80			120	240	
Material		Galvanisch verzinkt oder nichtrostender Stahl ²⁾					
Gewicht, ca. (je nach Ausführung, inkl. Wägezelle)	kg	20			55	105	107

¹⁾ Die Abhebesicherung, z. B. eine Gewindestange (siehe Zubehör), kann in der vorgesehenen Gewindebohrung eingeschraubt werden.

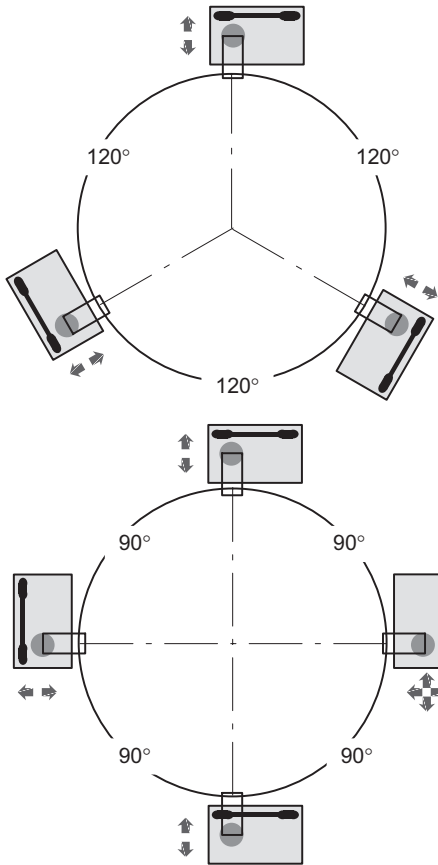
²⁾ Nach EN 10088-1.




Weitere Informationen zu den entsprechenden Wägezellen, siehe Datenblatt C16A...

OPTIONEN FÜR C16/M

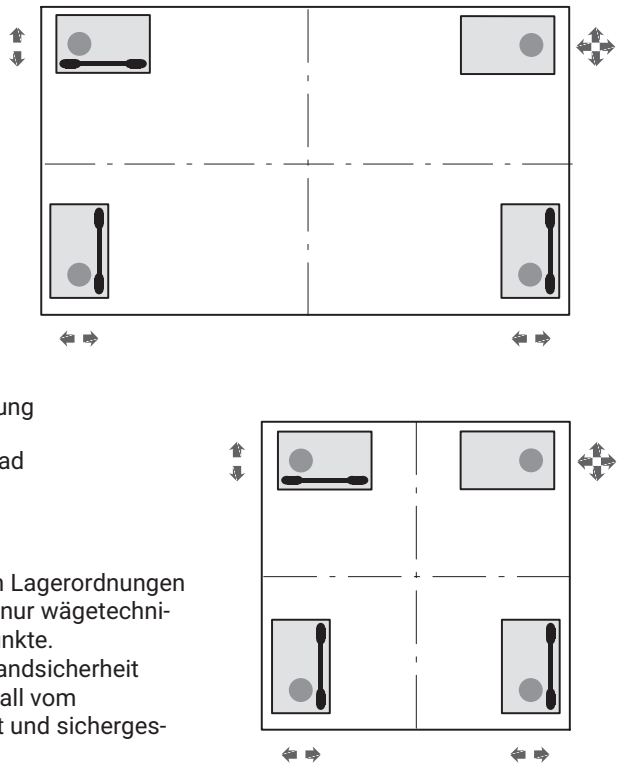
- Explosionsschutzausführungen nach IECEx, ATEX und FM (US/CA)
 - AI1/21 ATEX+IECEX+FM Zone 1/21, eigensicher;
 - ATEX/IECEX: II 2G Ex ia IIC T6/T4 Gb + II 2D Ex ia IIIC T125°C Db;
 - FM(US/CA): Class I Zone 1 AEx/Ex ia IIC T4 Gb + Zone 21 AEx/Ex ia IIIC T125°C Db;
 - FM(US): Class I, II, III Division 1, Groups A, B, C, D, E, F, G T4
 - AI2/21 ATEX+IECEX Zone 2/21, nichteigensicher;
 - ATEX/IECEX: II 3G Ex ec IIC T6/T4 Gc + II 2D Ex tb IIIC T125°C Db
- Überspannungsschutz
- Kabellänge 20 m ($E_{\max} = 20 \text{ t} + 30 \text{ t}$) / • Kabellänge 40 m ($E_{\max} = 20 \text{ t} \dots 100 \text{ t}$)
- 20 m Kabel mit Metallgeflecht ($E_{\max} = 20 \text{ t} \dots 60 \text{ t}$)

EINBAUBEISPIELE FÜR WÄGEMODULE MIT LENKERN



-  Lenker
-  Lasteinleitung
-  Freiheitsgrad

Achtung:
Die dargestellten Lagerordnungen berücksichtigen nur wägetechnische Gesichtspunkte. Die Trag- und Standsicherheit muss in jedem Fall vom Betreiber geprüft und sichergestellt werden.



ZUBEHÖR (ZUSÄTZLICH ZU BEZIEHEN)

Für jeweils zwei Wägemodule (siehe Abmessungen)

1-ZAC16/MSL40T, für C16/MSL20 t ... 40 t,
bestehend aus:

- 1 Stck. Gewindestange M20x1000¹⁾, **verzinkt**
- 6 Stck. Sechskantmutter M20 DIN 934, verzinkt
- 2 Stck. Scheiben DIN 9021, Ø21mm, verzinkt

1-ZAC16/MSLR40T, für C16/MSLR20 t ... 40 t,
bestehend aus:

- 1 Stck. Gewindestange M20x1000¹⁾, **nichtrostend**
- 6 Stck. Sechskantmutter M20 DIN 934, rostfrei
- 2 Stck. Scheiben DIN 9021, Ø21 mm, rostfrei

1-ZAC16/MSL60T, für C16/MSL60 t,
bestehend aus:

- 1 Stck. Gewindestange M30x1000¹⁾, **verzinkt**
- 6 Stck. Sechskantmutter M30 DIN 934, verzinkt
- 2 Stck. Scheiben DIN 9021, Ø31 mm, verzinkt

1-ZAC16/MSL100T, für C16/MSL100 t ... 200 t,
bestehend aus:

- 4 Stck. Gewindestange M30x1000¹⁾, **verzinkt**
- 12 Stck. Sechskantmutter M30 DIN 934, verzinkt
- 4 Stck. Scheiben DIN 9021, Ø31 mm, verzinkt

¹⁾ Die Gewindestangen sind kundenseitig an die jeweilige Einbausituation anzupassen.

Hottinger Brüel & Kjaer GmbH

Im Tiefen See 45 · 64293 Darmstadt · Germany
Tel. +49 6151 803-0 · Fax +49 6151 803-9100
www.hbkworld.com · info@hbkworl.com

Änderungen vorbehalten. Alle Angaben beschreiben unsere Produkte in allgemeiner Form. Sie stellen keine Beschaffenheits- oder Haltbarkeitsgarantie dar.