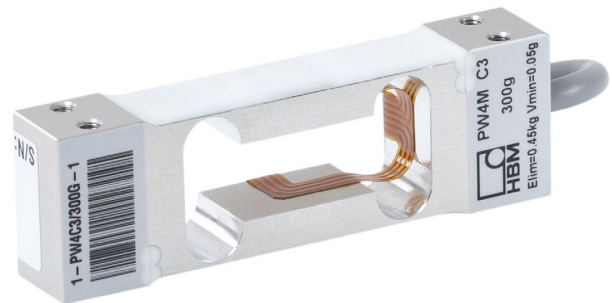


# PW4M...

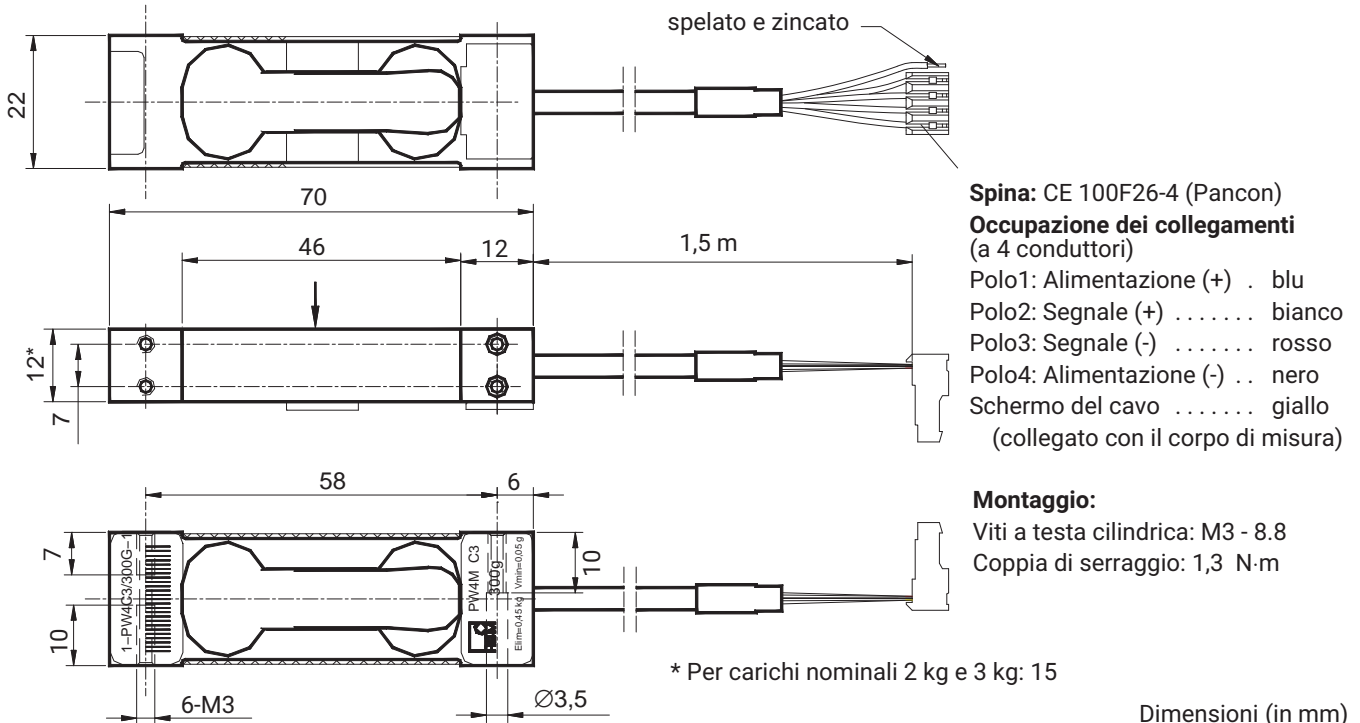
## Celle di carico per piattaforma

### CARATTERISTICHE PRINCIPALI

- Per la determinazione di piccole masse (0,3 kg ... 3 kg)
- Alluminio
- Carico d'angolo compensato
- Cavo di collegamento schermato



### DIMENSIONI



## DATI TECNICI

Tipo			PW4MC3...			
No. Ordine			1-PW4C3/ 300G-1	1-PW4C3/ 500G-1	1-PW4C3/ 2KG-1	1-PW4C3/ 3KG-1
Classe di precisione <sup>1)</sup>			C3			
Numero di valori dell'intervallo		$n_{LC}$	3000			
Carico nominale <sup>2)</sup>		$E_{max}$ kg	0,300	0,500	2	3
Valore minimo di intervallo		$v_{min}$ g	0,05	0,1	0,2	0,5
Coefficiente termico dello zero		$TK_0$ % di $C_n$ / 10 K	0,0233	0,0280	0,0140	0,0233
Minimo intervallo di verifica (valore reciproco relativo)		Y	6.000	5.000	10.000	6.000
Dimensione massima piattaforma		mm	200 x 200			
Sensibilità nominale		$C_n$ mV/V	1,0 ±0,1		2,0 ±0,2	
Segnale di zero			0 ±0,1			
Coefficiente termico della sensibilità <sup>3)</sup> Campo di temperatura +20 ... +40 ° C -10 ... +20 ° C		$TK_C$ % di $C_n$ / 10 K	±0,0175 ±0,0117			
Isteresi relativa <sup>3)</sup>		$d_{hy}$ % di $C_n$	±0,0150			
Deviazione della linearità <sup>3)</sup>		$d_{lin}$ % di $C_n$	±0,0150			
Segnale di ritorno al precarico		DR % di $C_n$	±0,0166			
Errore del carico d'angolo <sup>4)</sup>			±0,0233			
Resistenza d'ingresso		$R_{LC}$ Ω	300 ... 500			
Resistenza di uscita		$R_0$ Ω	300 ... 500			
Tensione di alimentazione di riferimento		$U_{ref}$ V	5			
Campo nom. della tensione di alimentaz.		$B_U$ V	1 ... 8			
Tensione di alimentazione massima			10			
Resistenza di isolamento a 100 V <sub>DC</sub>		$R_{is}$ GΩ	> 2			
Frequenza di risonanza (calcolata)		Hz	180	251	322	404
Campo nominale della temp. ambiente		$B_T$ °C	-10 ... +40			
Campo della temperatura di esercizio		$B_{tu}$ °C	-10 ... +50			
Campo della temp. di magazzino		$B_{tl}$ °C	-25 ... +70			
Carico limite alla max. eccentricità		$E_L$ % di $E_{max}$	150			
Carico trasversale limite, statico		$E_{lq}$ % di $E_{max}$	200			
Carico di rottura		$E_d$ % di $E_{max}$	> 300			
Deflessione a $E_{max}$ , ca.		$s_{nom}$ mm	< 0,4			
Peso senza cavo, ca.		m kg	0,07			
Classe di protezione <sup>5)</sup>			IP65			
Materiale Corpo di misura Materiale di rivestimento Mantello del cavo			Alluminio Gomma siliconica PVC			

1) Secondo OIML R60 con  $P_{LC}=0,7$

2) Carico eccentrico massimo secondo OIML R76

3) I valori della deviazione della linearità ( $d_{lin}$ ), dell'isteresi relativa ( $d_{hy}$ ) e del coefficiente termico della sensibilità ( $TK_C$ ) sono valori indicativi. La somma di questi valori risiede entro il limite di somma degli errori secondo OIML R60.

4) Secondo OIML R76

5) Secondo EN60529 (IEC529)

**Hottinger Brüel & Kjaer GmbH**

Im Tiefen See 45 · 64293 Darmstadt · Germany  
Tel. +49 6151 803-0 · Fax +49 6151 803-9100  
www.hbkworld.com · info@hbkworld.com

Con riserva di modifica. Tutti i dati descrivono i nostri prodotti in forma generica e non implicano alcuna garanzia di qualità o di durata dei prodotti stessi.