

## DATA SHEET



# C2A/... ロードセル

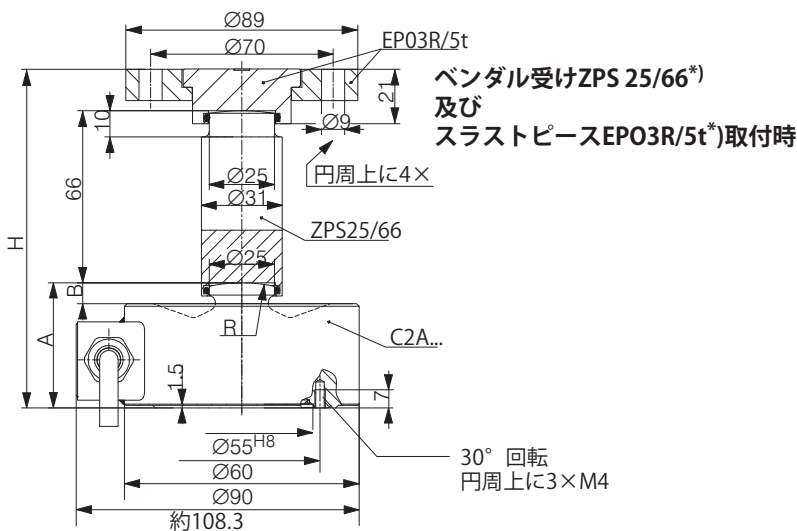
### 特長

- ロードセル及び取付アクセサリともステンレス製
- 最大容量：1t~10t
- 薄型
- 4000までの検定目量を持ったOIML R60に準拠
- EN 45 501に基づくEMC対応
- ATEX、IECEX、およびFMに準拠した各国海外防爆規格に対応(オプション)

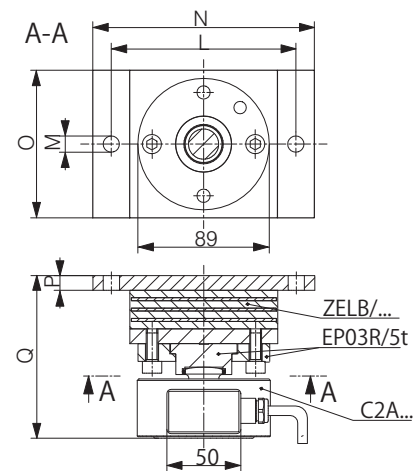


### 寸法(単位)

寸法(単位：mm、1mm=0.03937インチ)



ラバーメタルベ어링ZELB/...\*)  
及びスラストピースEPO3R/5t\*)取付時

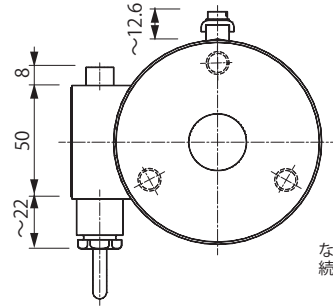
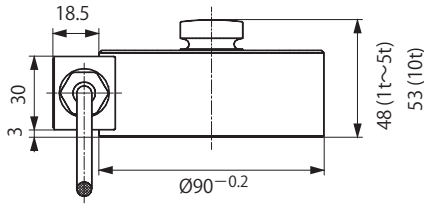


最大容量	A	B	R	H	S <sub>max</sub> (mm)	F <sub>R</sub> (荷重に対する%)	L	M	N	O	P	Q	S <sub>max</sub> (mm)	F <sub>R</sub> (N)
1 t、2 t	48	10	30、50	130	±5	1、1.5	100	9	120	60	10	103	±4.5	400
5 t	48	8	60	130	±5	1.7	125	11	150	100	10	110	±8	620
10 t	53	8	80	135	±5	2.2	175	13	200	100	12	124	±9.5	810

S<sub>max</sub>: 最大容量時の最大横変位量      F<sub>R</sub>: 横方向に1mm変化した時の復元力

## 寸法 C2A/… (続き) (一角法)

The dimensions of the cable terminal box and the housing connection of the load cells with flameproof enclosure "d" are not identical with those of the standard load cells.



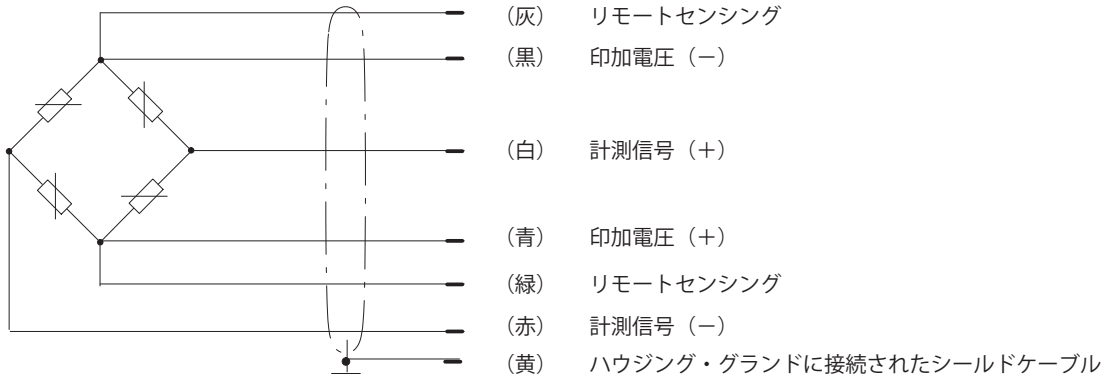
なお、設置時、固定された接続リード線は、保護すること

## 仕様

タイプ		C2A/…		
最大容量(E <sub>max</sub> )		1t / 2t / 5t / 10t		
OIML R60に基づく精度等級		D1	C3	C4
最大ロードセル目量数(n <sub>LC</sub> )		1000	3000	4000
最小検定目量(v <sub>min</sub> )	E <sub>max</sub> の%	0.0286	0.0100	0.0100
感度(C <sub>n</sub> )	mV/V	2		
感度誤差	%	<±0.1000	<±0.0500	<±0.0500
感度に対する温度影響(TK <sub>C</sub> ) <sup>1)</sup>	C <sub>n</sub> の%/10K	<±0.0420	<±0.0080	<±0.0070
ゼロ信号に対する温度影響(TK <sub>0</sub> )	C <sub>n</sub> の%/10K	<±0.0400	<±0.0140	<±0.0140
ヒステリシス誤差 <sup>1)</sup>	%	<±0.0500	<±0.0180	<±0.0140
非直線性(d <sub>lin</sub> ) <sup>1)</sup>	%	<±0.0500	<±0.0170	<±0.0120
クリープ、30分(d <sub>DR</sub> )	%	<±0.0500	<±0.0167	<±0.0125
入力抵抗(R <sub>LC</sub> )	Ω	340~550		
出力抵抗(R <sub>0</sub> )	Ω	356 ± 1.5 (ケーブル長20m未満の場合) 359 ± 1.5 (ケーブル長20mの場合)	356 ± 0.12 (ケーブル長20m未満の場合) 359 ± 0.12 (ケーブル長20mの場合)	
参照ブリッジ印加電圧(U <sub>ref</sub> )	V	5		
ブリッジ印加電圧範囲(B <sub>U</sub> )	V	0.5~12		
最大許容印加電圧	V	18		
絶縁抵抗(R <sub>is</sub> )	GΩ	>5		
温度補償範囲(B <sub>T</sub> )	°C [°F]	-10~+40 [+14~+104]		
許容温度範囲(B <sub>tu</sub> )	°C [°F]	-30~+70 [-22~+158]		
保存温度範囲(B <sub>tl</sub> )	°C [°F]	-50~+85 [-58~185]		
限界荷重(E <sub>L</sub> )	E <sub>max</sub> の%	150		
破壊荷重(E <sub>d</sub> )	E <sub>max</sub> の%	300		
限界横応力(E <sub>lq</sub> )	E <sub>max</sub> の%	50		
許容動荷重(F <sub>srel</sub> ) <sup>2)</sup> (振幅の条件はDIN 50100による)	E <sub>max</sub> の%	100		
最大容量荷重時のたわみ量(s <sub>nom</sub> ) (±15%)	mm	0.15 / 0.15 / 0.17 / 0.2		
質量(G)(概数)	kg	1.7 / 1.8 / 1.8 / 1.8		
EN 60529 (IEC529)に基づく保護等級(IP)		IP67		
材料:	きわい体 ケーブルグランド ケーブル被覆	ステンレス ニッケルめっき真鍮 シリコン熱可塑性エラストマー		

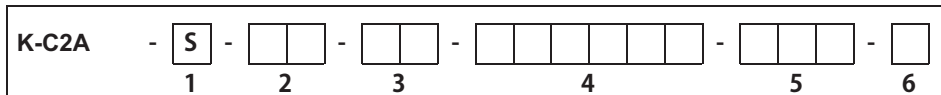
- 1) 非直線性(d<sub>lin</sub>)、ヒステリシス誤差(d<sub>hy</sub>)、感度に対する温度影響は代表値です  
これらの合算値はOIML R 60で規定された累積誤差の要求を満たしています
- 2) C2A../10tで70%

配線



ご発注コード

ご発注コード	
<b>K - C2A</b>	
1	コード オプション1：機械部
	<b>S</b> 標準
2	コード オプション2：精度等級
	<b>D1</b> D1 (OIML)
	<b>C3</b> C3 (OIML)
3	コード オプション3：最大容量
	<b>1</b> 1 t
	<b>2</b> 2 t
	<b>5</b> 5 t
4	コード オプション4：防爆仕様
	<b>N</b> 防爆仕様なし
	<b>A11/21</b> ATEX+IECEEx+FM Zone 1/21, intrinsically safe; ATEX/IECEEx: II 2G Ex ia IIC T6/T4 Gb + II 2D Ex ia IIIC T125° C Db; FM(US/CA): Class I Zone 1 AEx/Ex ia IIC T4 Gb + Zone 21 AEx/Ex ia IIIC T125° C Db; FM(US): Class I, II, III Division 1, Groups A, B, C, D, E, F, G T4 [only with option 6 = N]
	<b>A12/21</b> ATEX+IECEEx Zone 2/21, not intrinsically safe; ATEX/IECEEx: II 3G Ex ec IIC T6/T4 Gc + II 2D Ex tb IIIC T125° C Db [only with option 6 = N]
5	コード オプション5：ケーブル長
	<b>S6</b> 6 m (標準) [オプション3 = 1 / 2 / 5の場合のみ]
	<b>S12</b> 12 m (標準) [オプション3 = 10の場合のみ]
	<b>12</b> 12m [オプション3 = 1 / 2 / 5の場合のみ]
6	コード オプション6：その他
	<b>N</b> なし



全てのコードを相互に組み合わせできるわけではありません。角括弧内の条件に注意してください

スペクトリス株式会社 ホッティンガー・ブリュエル  
ケア事業部  
〒136-0071 東京都江東区亀戸6-26-5 日土地亀戸ビル6階  
TEL : 03-5609-7734 FAX : 03-5609-2288  
URL [www.hbm.com/jp](http://www.hbm.com/jp) E-mail [hbm-sales@spectris.co.jp](mailto:hbm-sales@spectris.co.jp)

記載内容は変更される場合があります。本仕様書の記述はすべて当社製品の一般的な説明です。製品の保証を示すものとして理解されるべきものではなく、また、いかなる法的責任を成すものでもありません。記述に差異が有る場合にはドイツ語原本が正となります。なお含まれる図面はドイツ語原本の複製であり、すべて一角法で作成されています。