

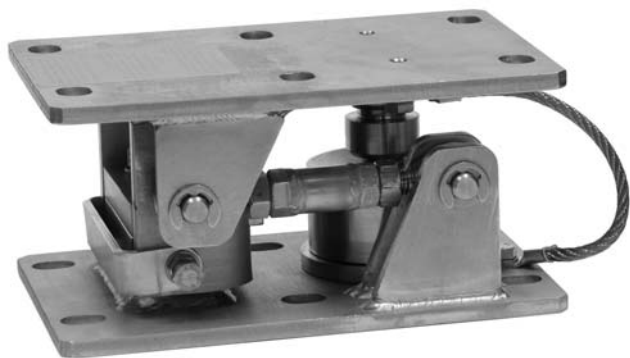
C2A/M1(L)BR...

Modulo di pesatura per celle di carico C2A 1 t ... 10 t

Caratteristiche principali

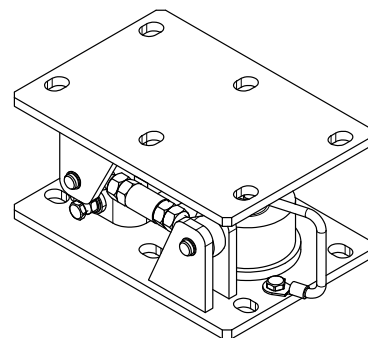
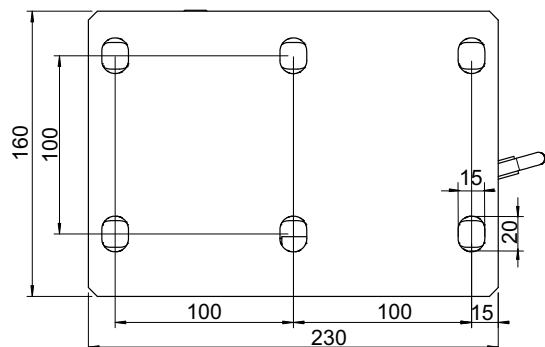
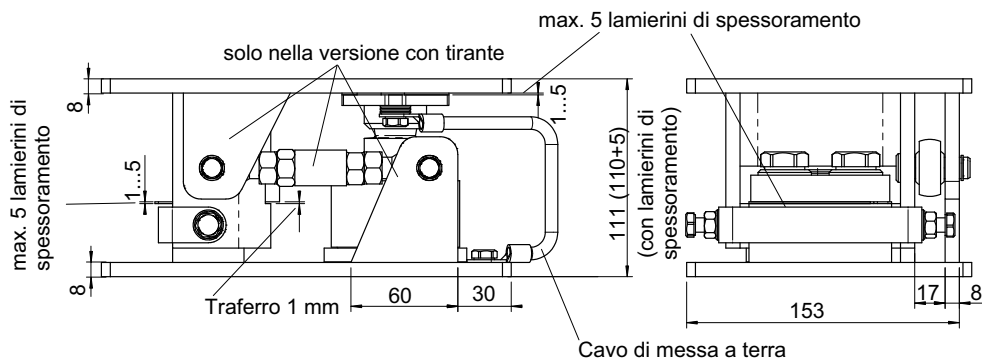
- Struttura compatta
- Con appoggio a pendolo
- Dispositivo antiribaltamento integrato
- Battute orizzontali di arresto integrate
- Falsa cella di carico (dummy) compresa nella fornitura
- Materiali inossidabili
- Con tirante (disponibile anche senza tirante)

Prospetto dati

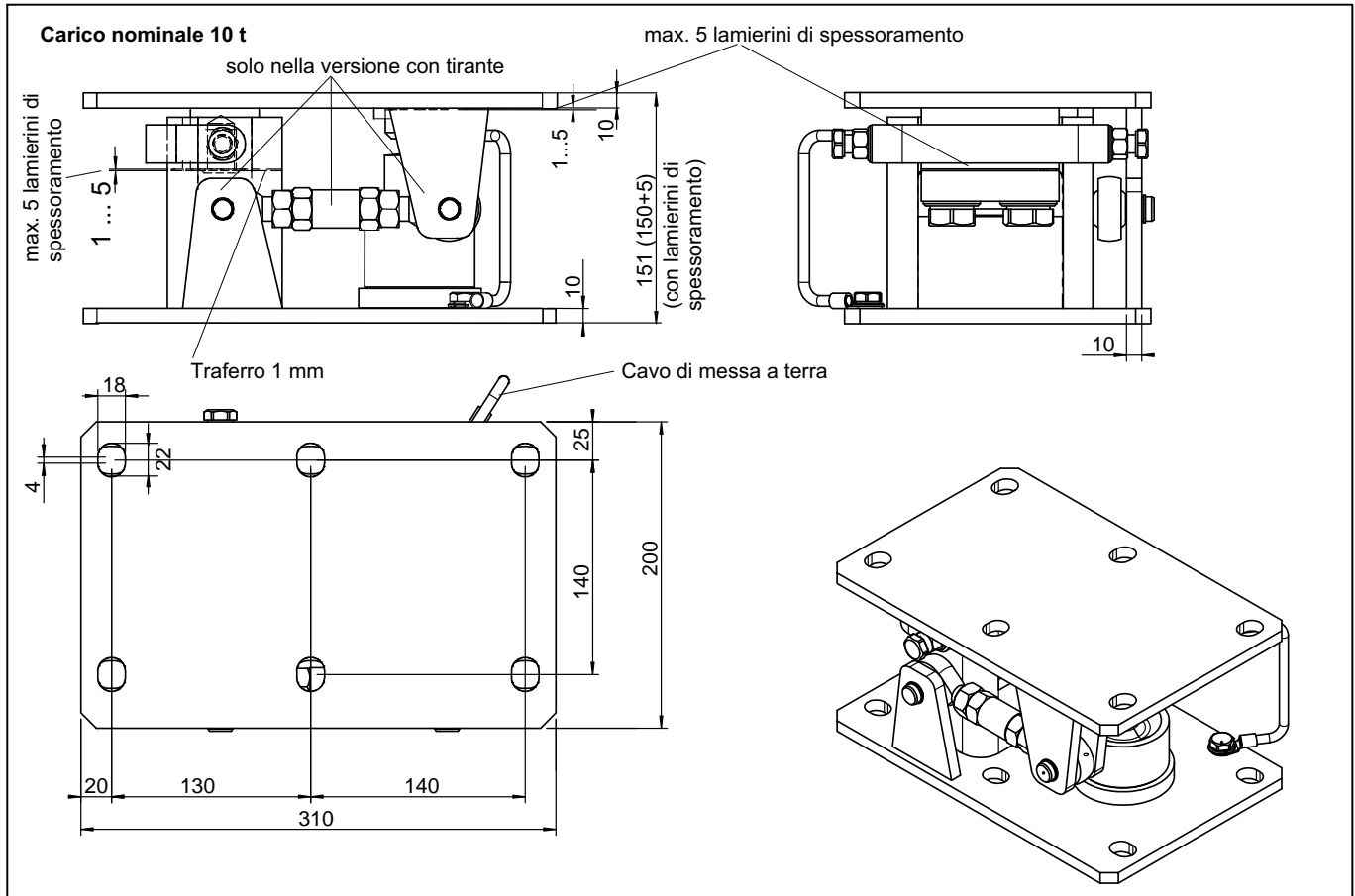


Dimensioni (in mm)

Carico nominale 1 t ...5 t



Dimensioni (in mm)



Dati tecnici

Tipo		C2A/M1(L)BR5T			C2A/M1(L)BR10T
		1	2	5	10
Carico nominale (E_{max}) della cella di carico	t	1	2	5	10
Carico limite	% di E_{max}	150			
Max. carico ammissibile delle battute orizzontali di arresto, trasversale alla direzione del tirante		4,7			22
Forza di richiamo per traslazione laterale di 1 mm [% del carico applicato]		11,5	15	16,7	4,4
Max. traslazione orizzontale ammissibile	mm	4			
Max. forza di sollevamento ammissibile ¹⁾	kN	20			50
Max. forza orizzontale ammissibile in direzione del tirante ¹⁾	kN	10			30
Materiale: componenti in metallo		acciaio inossidabile ²⁾			
Peso (con dummy), ca.	kg	9,5			20
Luce minima per il montaggio della cella di carico	mm	10			
Compensazione in altezza coi lamierini in dotazione	mm	5			

¹⁾ I dati si basano sulla norma DIN 18800

²⁾ secondo EN 10088-1

Denominazione per gli ordini

Tipo	C2A/M1(L)BR...	
Materiale	acciaio inossidabile ¹⁾	
Classe di precisione ²⁾	D1, C3, C4 (OIML)	
Carico nominale	Con tirante No. Ordine	Con tirante No. Ordine
1 t	1-C2A/M1LBR/5T	1-C2A/M1BR/5T
2 t		
5 t		
10 t	1-C2A/M1LBR/10T	1-C2A/M1BR/10T

¹⁾ secondo EN 10088-1

²⁾ in base alla cella di carico impiegata

Contenuto della fornitura

Modulo di pesatura completamente assemblato e con tirante (senza cella di carico C2A).

Attenzione: Al posto della cella di carico viene montata una falsa cella (dummy), la quale resiste al carico specificato nei dati tecnici soprastanti. Considerare che il recipiente in stato montato deve essere sollevato di minimo 10 mm per sostituire il dummy con una cella di carico C2A.

Celle di carico C2A, versioni opzionali [!!!]

No. Ordine	
K-C2A	
Codice	Opzione 1: Forma strutturale
S	Standard
Codice	Opzione 2: Classe di precisione
D1	D1 (OIML)
C3	C3 (OIML)
C4	C4 (OIML)
Codice	Opzione 3: Carico nominale
1	1 t
2	2 t
5	5 t
10	10 t
Codice	Opzione 4: Protezione antideflagrante
N	no ATEX
A11/21	IECEX + ATEX 1/21
A12/21	IECEX + ATEX zona 2/21
Codice	Opzione 5: Lunghezza cavo
S6	6 m (standard) [solo con opzione 3 = 1 / 2 / 5]
S12	12 m (standard) [solo con opzione 3 = 10]
12	12 m [solo con opzione 3 = 1 / 2 / 5]
20	20 m

[!!!]: Non tutti i codici si possono combinare fra loro. Osservare le condizioni indicate fra parentesi quadre!

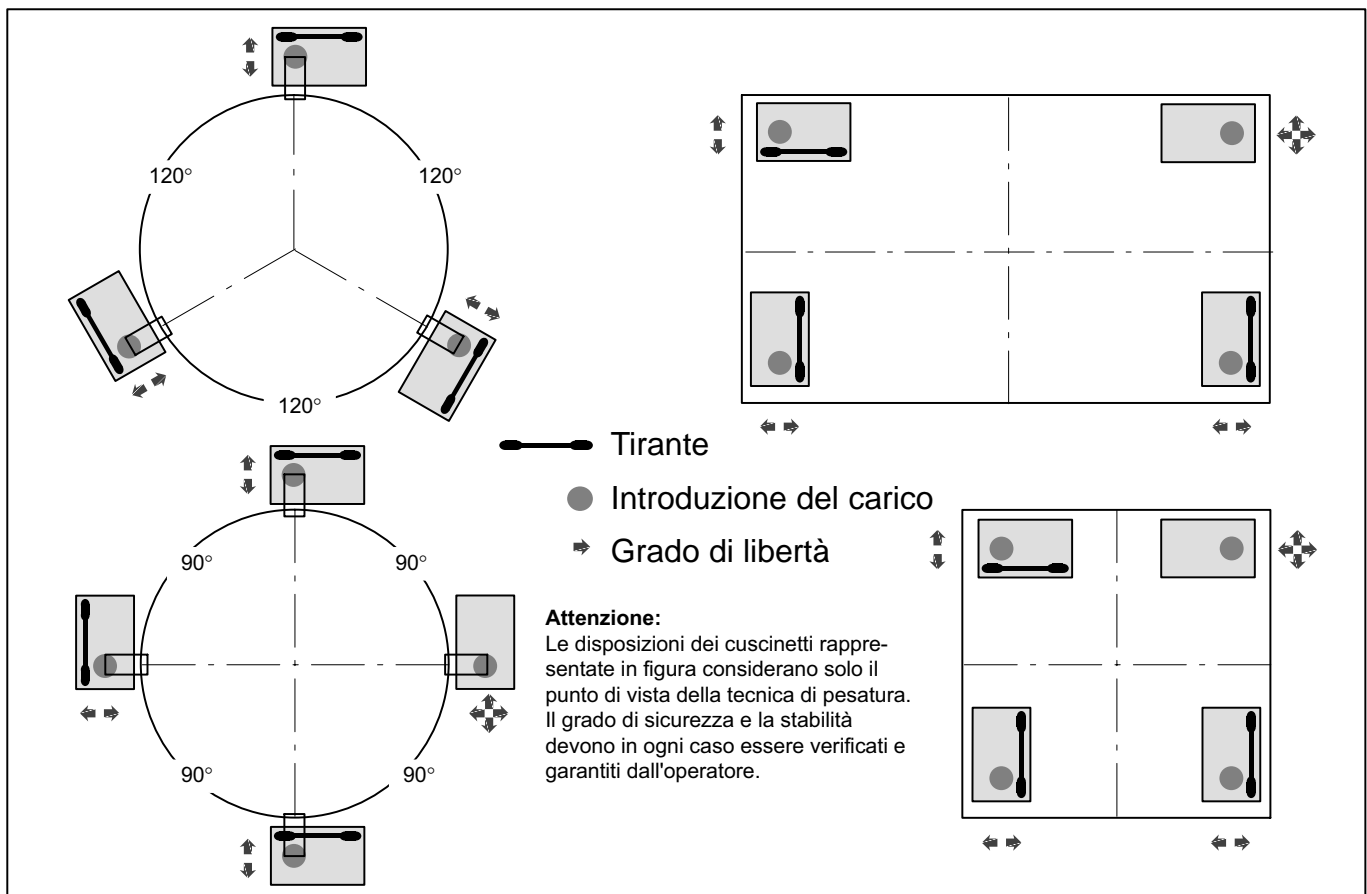
Ulteriori informazioni si trovano sul prospetto dati delle celle di carico C2A.

Ulteriori accessori

Appoggio fisso RTN con il medesimo ingombro in altezza del modulo C2A. Ulteriori informazioni sono riportate in un prospetto dati separato.



Esempi di montaggio dei moduli di pesatura con tiranti



Con riserva di modifica.
 Tutte le informazioni descrivono i nostri prodotti in forma generica, e non implicano alcuna garanzia di qualità o di durata dei prodotti stessi.

HBM Italia srl
 Via Pordenone, 8 · I 20132 Milano - MI - Italy
 Tel. +39 02 45471616 · Fax +39 02 45471672
 Email: info@it.hbm.com · www.hbm.com/it