

Installation Manual

English

Deutsch

Driver Installation

USB-to-Serial Adapter

WE2111





1	Installation in Windows 7	4
2	Installation in Windows 8/8.1	16

1 Installation in Windows 7

A USB memory stick with the driver files for installation is included with the WE2111 for installation in Windows 7.

Procedure

- ▶ Connect the WE2111 to your PC with a USB device cable. Use a cable with a type B plug (host) for the WE2111 and a type A plug for your PC.
- ▶ Shortly afterwards, Windows will display the dialog for installing the device driver software (Fig. 1.1). Click on ***Skip obtaining driver software from Windows Update*** to abort the search.

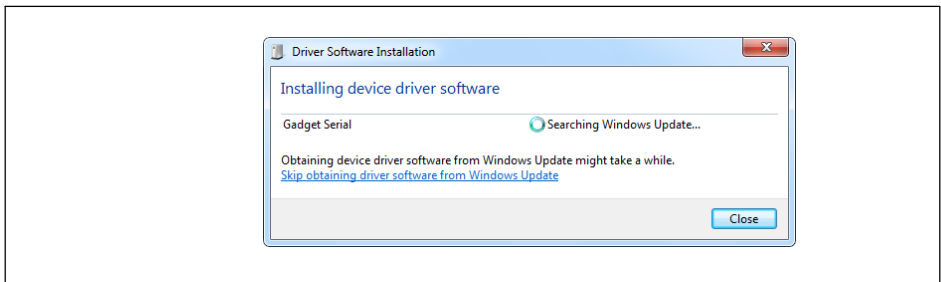


Fig. 1.1 Dialog for installing device driver software

- ▶ Confirm the next dialog with **Yes** (Fig. 1.2).

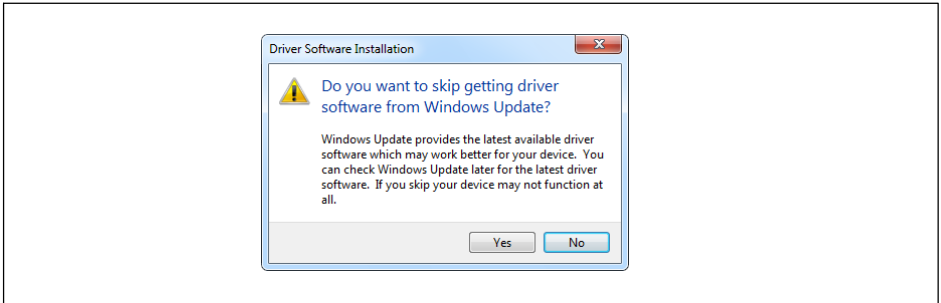


Fig. 1.2 Abort installation from Windows Update

- Confirm the subsequent dialog (Fig. 1.3) with **Close**.

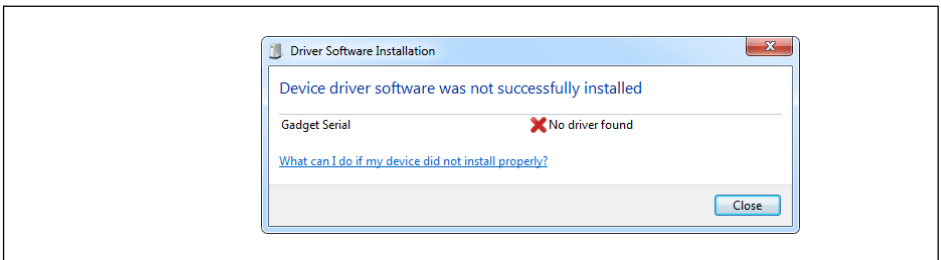


Fig. 1.3 Message that the driver software has not been installed

- From the Windows Start menu, select the menu item **Devices and Printers** (Fig. 1.4).

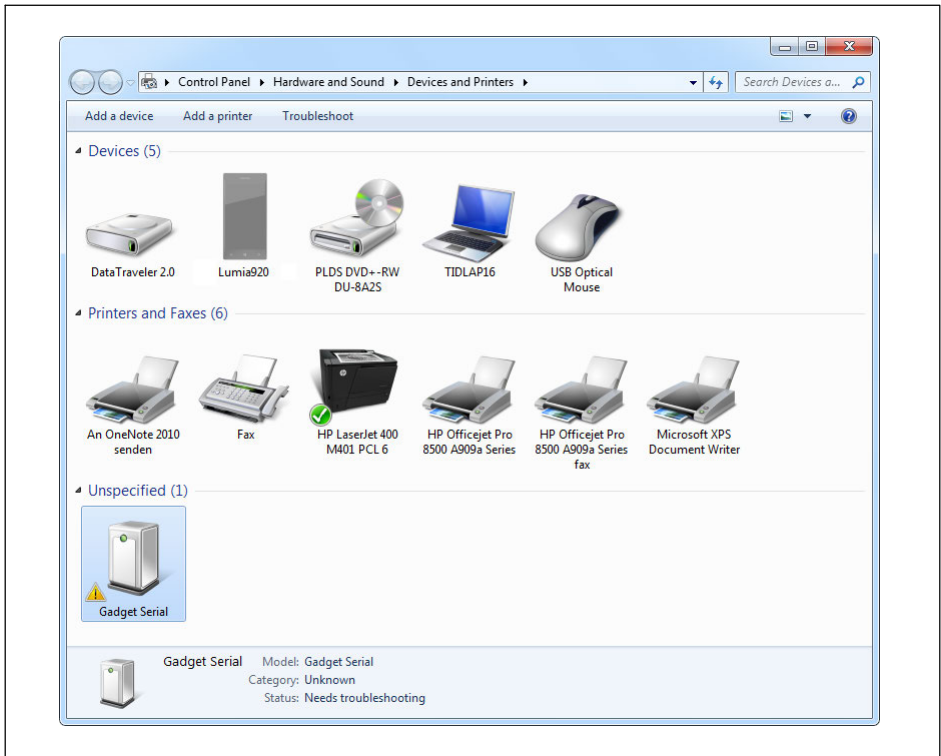


Fig. 1.4 **Devices and Printers dialog**

- ▶ Right-click to select the **Properties** context menu for the "Gadget Serial" entry.
- ▶ In the dialog displayed (Fig. 1.5), click on the **Hardware** tab.

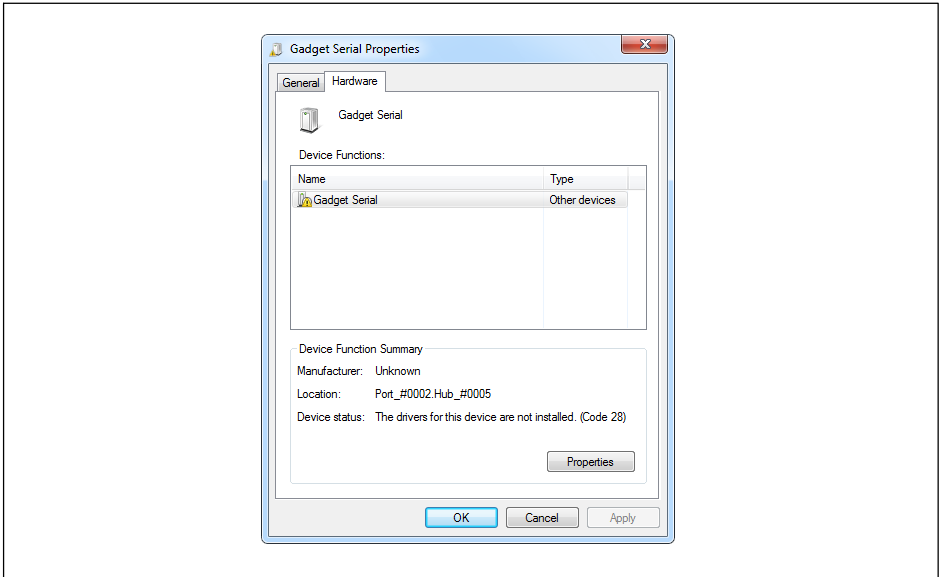


Fig. 1.5 USB device properties

- ▶ Click on **Properties**. The dialog in Fig. 1.6 is displayed.

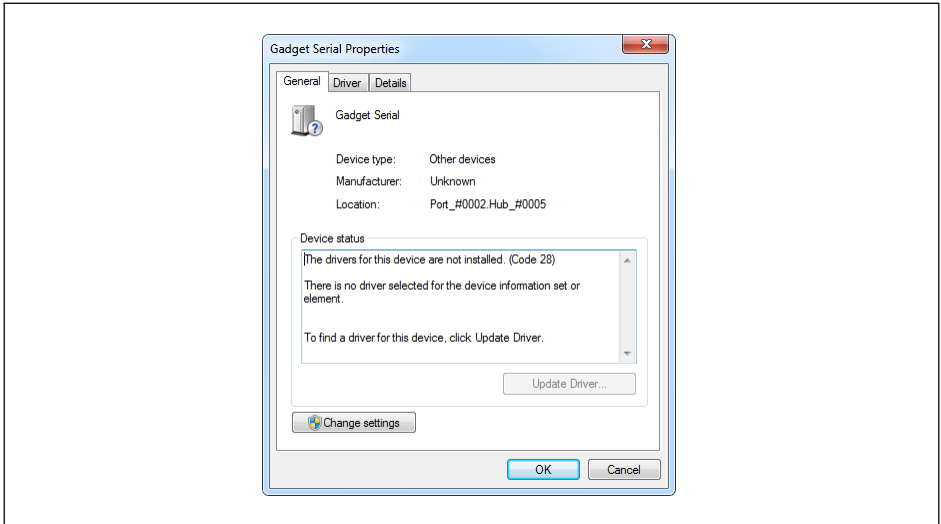


Fig. 1.6 Driver properties

- ▶ Click on **Change settings**.
- ▶ Confirm the security prompt, or enter the user name and password of an administrator account. This will change the dialog as shown in Fig. 1.7.
- ▶ Insert the supplied USB memory stick into an available USB interface on your PC. You may have to wait until Windows has installed the driver for the memory stick.

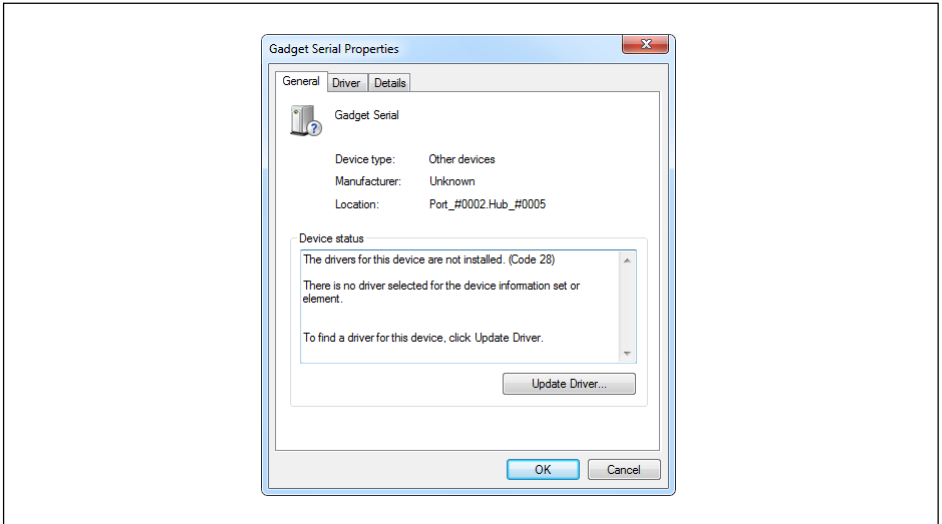


Fig. 1.7 Dialog for updating the driver

- ▶ In the dialog (Fig. 1.7), click on **Update Driver**.
- ▶ Select **Browse my computer for driver software** (Fig. 1.8).

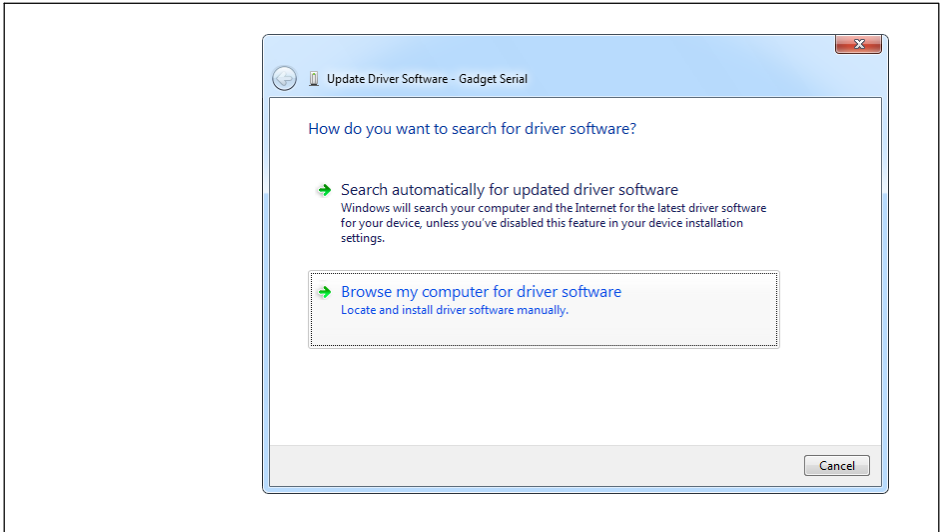


Fig. 1.8 Dialog for finding the driver

- ▶ The dialog in Fig. 1.9 is displayed. Click on **Browse**.

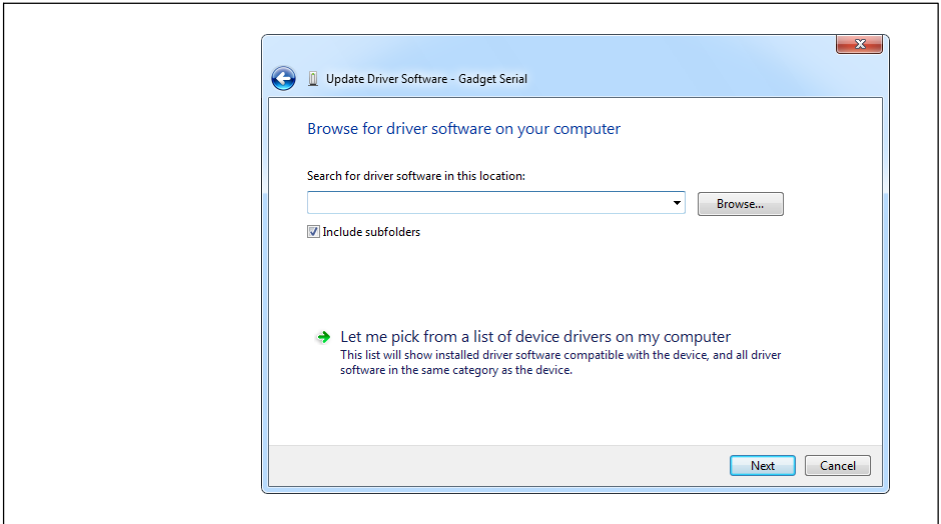


Fig. 1.9 Dialog for selecting a location for finding the driver

- ▶ Select the USB memory stick (Fig. 1.10).

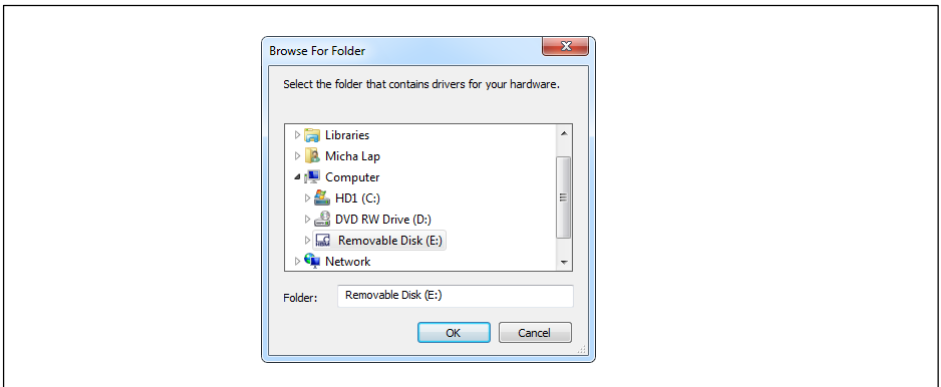


Fig. 1.10 Select USB memory stick

- ▶ The dialog from Fig. 1.9 is displayed again. Click on **Next**.

- ▶ Another security prompt is displayed (Fig. 1.11). Click on ***Install this driver software anyway***. The driver has been checked by HBM and is safe.

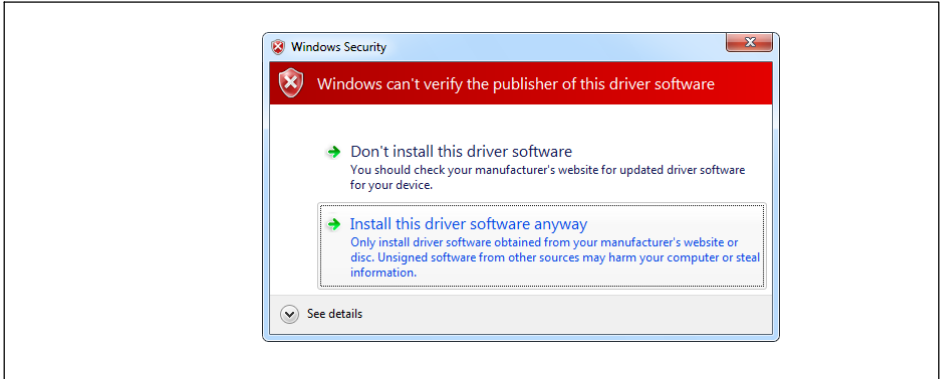


Fig. 1.11 Windows security prompt

The driver software is then installed. After installation, the message shown in Fig. 1.12 is displayed.

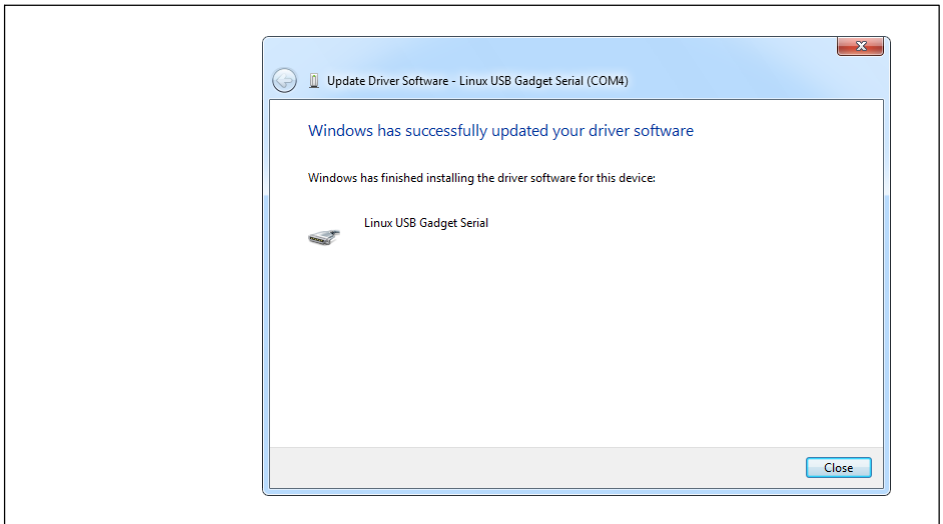


Fig. 1.12 Notification after driver software installation has finished

When you use the Windows Start menu to select the menu item **Devices and Printers** once again, the successful installation is displayed. The device is shown as "Linux USB Gadget Serial" (Fig. 1.13). Note that the (simulated) serial interface is indicated in brackets after the device, here COM4.

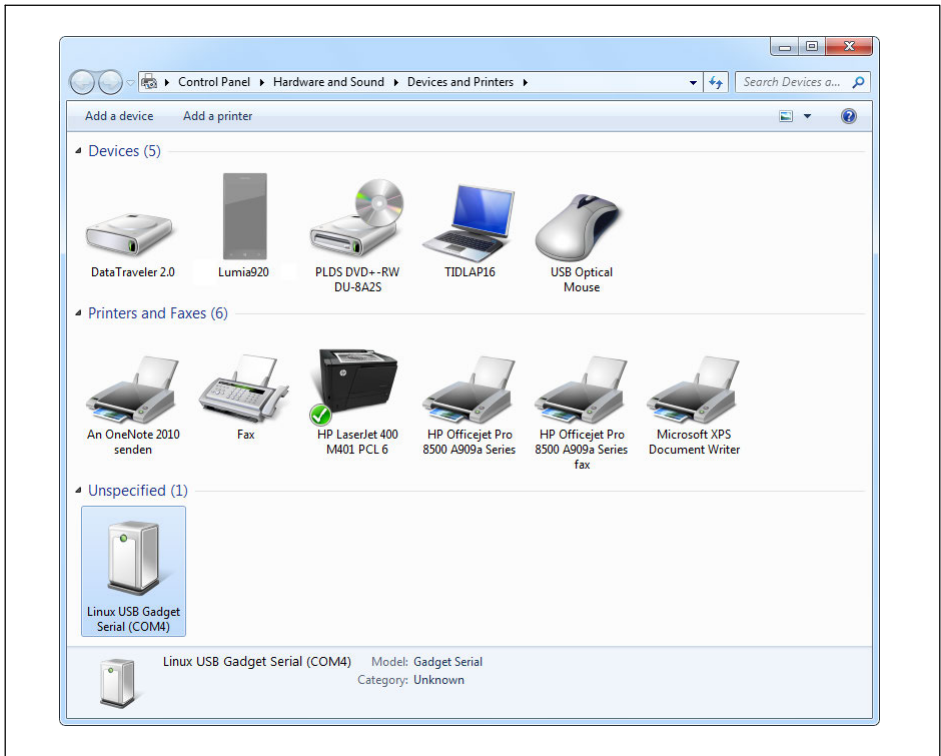


Fig. 1.13 Driver installation complete

- ▶ Start the "WE2111 Viewer" program.
- ▶ Select **File -> Connect** to set the interface for the connection.
- ▶ Indicate the specified interface for the device in the **Serial Port** field (Fig. 1.14), and click on **OK**.

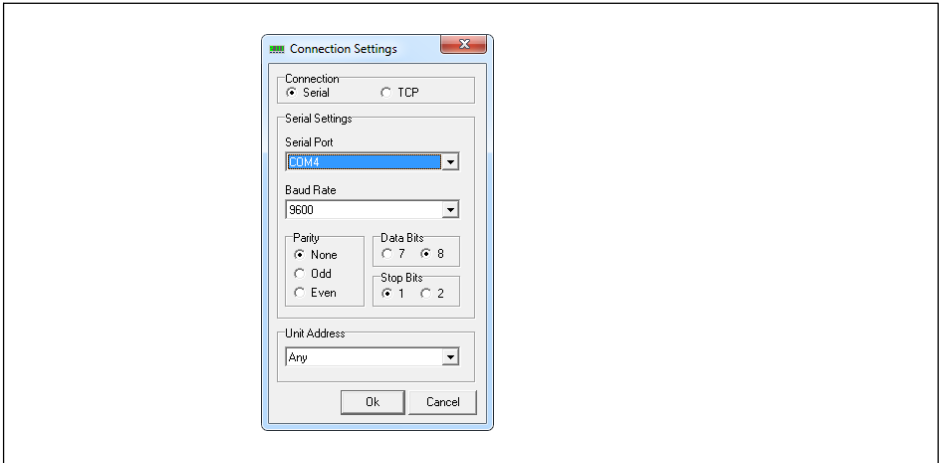


Fig. 1.14 Specify the USB driver interface

This establishes the connection to WE2111.

2 Installation in Windows 8/8.1

No special drivers are required for installation in Windows 8 or 8.1, Windows installs the drivers automatically.

Procedure

- ▶ Connect the WE2111 to your PC with a USB device cable. Use a cable with a type B plug (host) for the WE2111 and a type A plug for your PC.
- ▶ Wait until the display in the task bar shows that the driver has been installed.
- ▶ Start the "WE2111 Viewer" program.
- ▶ Select **File -> Connect** to set the interface for the connection.

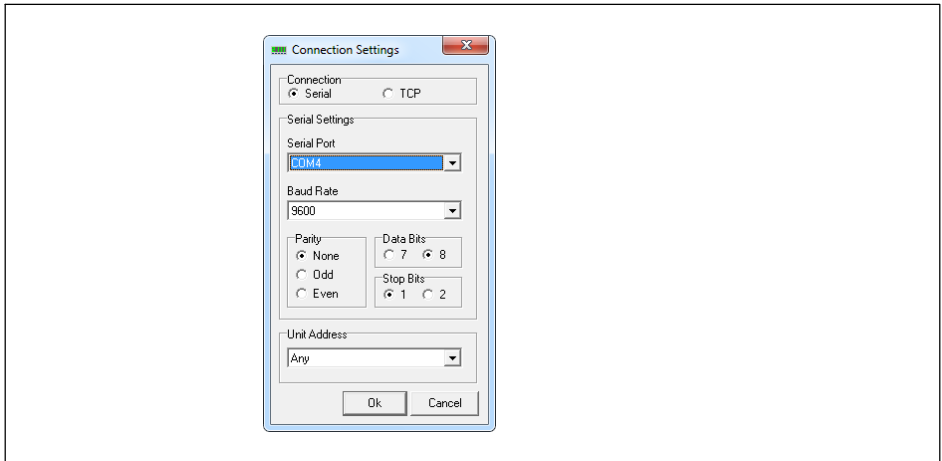


Fig. 2.1 Specify the USB driver interface

- ▶ Indicate the specified interface for the device in the **Serial Port** field (Fig. 1.14), and click on **OK**.

This establishes the connection to WE2111.

Installationsanleitung

Deutsch

Treiberinstallation **USB-zu-Seriell-Adapter**

WE2111





1	Installation unter Windows 7	4
2	Installation unter Windows 8/8.1	16

1 Installation unter Windows 7

Für die Installation unter Windows 7 ist der WE2111 ein USB-Speicherstick beigelegt, der die Treiberdateien für die Installation enthält.

Vorgehensweise

- ▶ Schließen Sie die WE2111 über ein USB-Gerätekabel an Ihren PC an. Verwenden Sie dabei ein Kabel mit einem Typ-B-Stecker (Host) für die WE2111 und einem Typ-A-Stecker für Ihren PC.
- ▶ Nach kurzer Zeit wird von Windows der Dialog zum Installieren der Gerätetreibersoftware angezeigt (Abb. 1.1). Klicken Sie auf **Herunterladen von Treibersoftware von Windows-Update überspringen**, um die Suche abzubrechen.

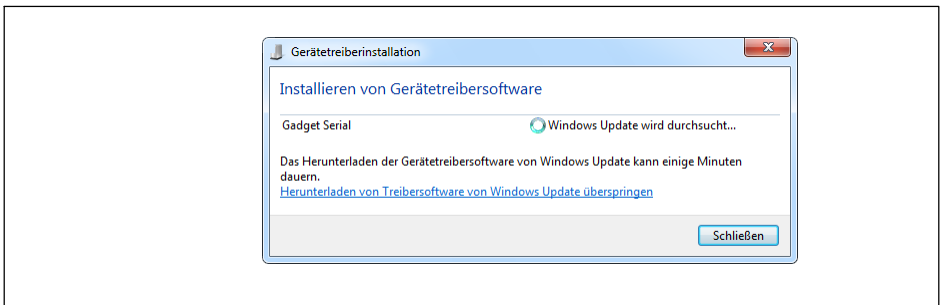


Abb. 1.1 Dialog zum Installieren von Gerätetreibersoftware

- ▶ Bestätigen Sie den nächsten Dialog mit **Ja** (Abb. 1.2).

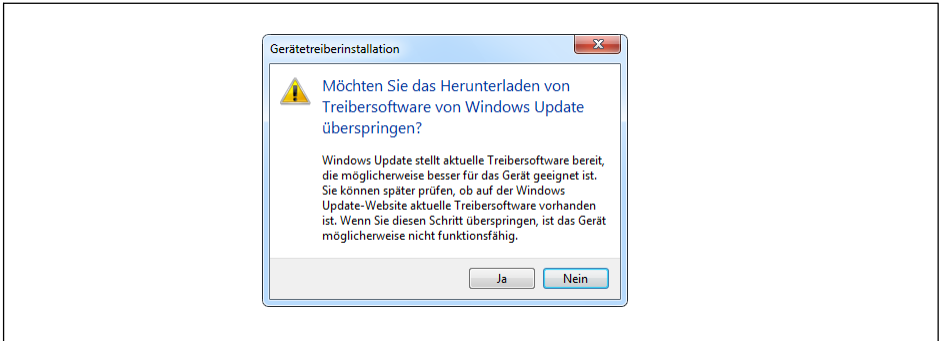


Abb. 1.2 Installation von Windows-Update abbrechen

- Bestätigen Sie den folgenden Dialog (Abb. 1.3) mit **Schließen**.

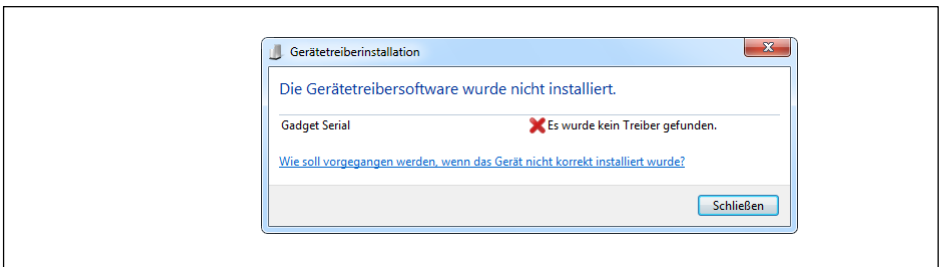


Abb. 1.3 Meldung, dass die Treibersoftware nicht installiert wurde

- Rufen Sie über das Startmenü von Windows den Menüpunkt **Geräte und Drucker** auf (Abb. 1.4).

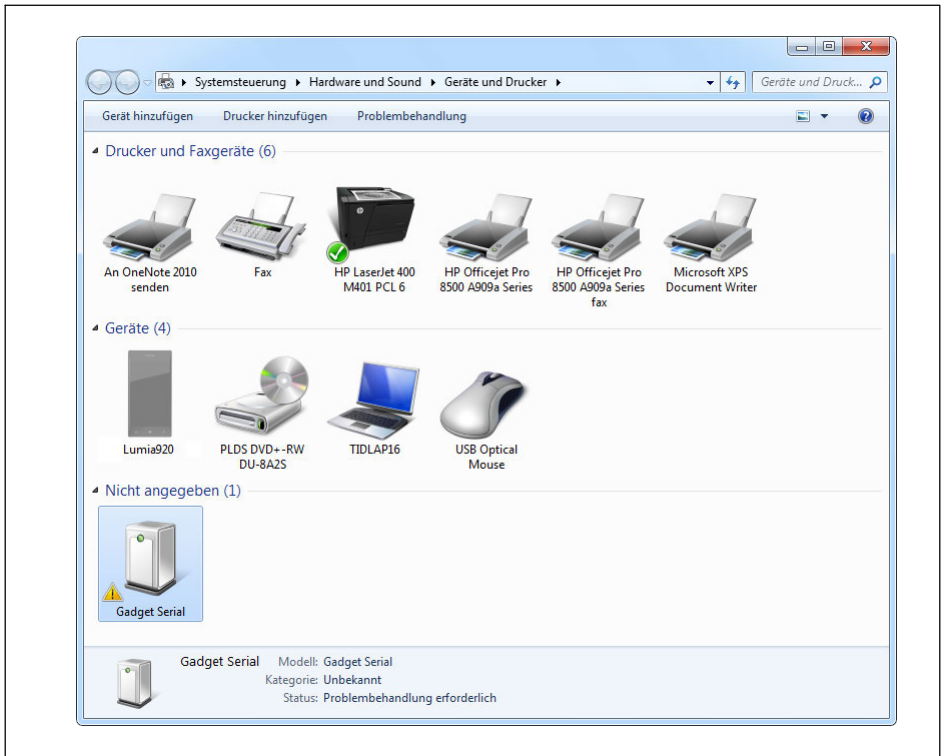


Abb. 1.4 Dialog **Geräte und Drucker**

- ▶ Rufen Sie mit der rechten Maustaste das Kontextmenü **Eigenschaften** zum Eintrag „Gadget Serial“ auf.
- ▶ Klicken Sie im angezeigten Dialog (Abb. 1.5) auf das Register **Hardware**.

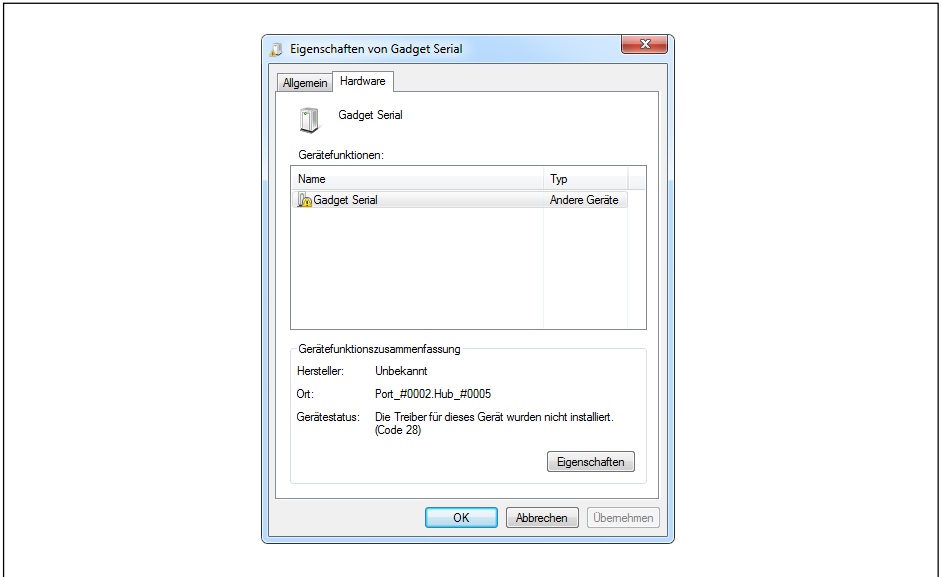


Abb. 1.5 Eigenschaften des USB-Gerätes

- Klicken Sie auf **Eigenschaften**. Der Dialog in Abb. 1.6 wird angezeigt.

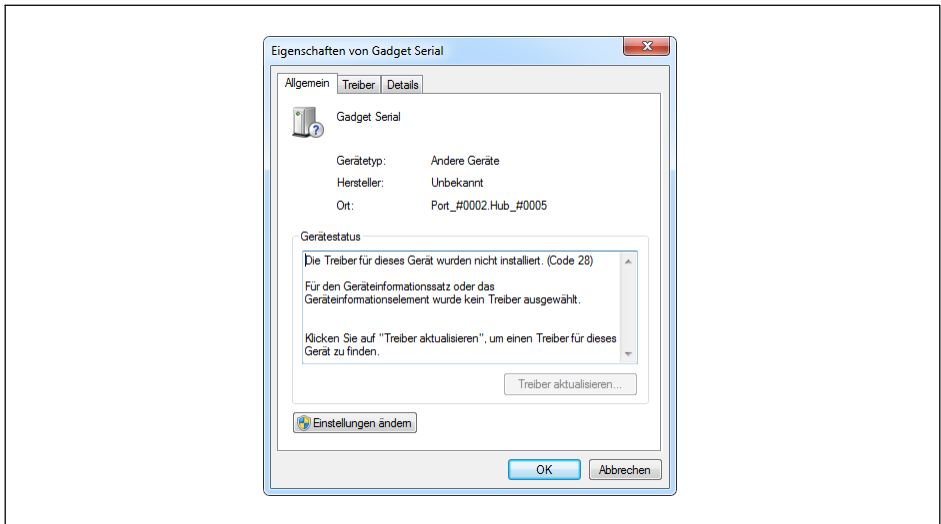


Abb. 1.6 Eigenschaften des Treibers

- ▶ Klicken Sie auf ***Einstellungen ändern***.
- ▶ Bestätigen Sie die Sicherheitsabfrage oder geben Sie Benutzernamen und Passwort eines Administrator-Kontos ein. Dadurch ändert sich der Dialog wie in Abb. 1.7 gezeigt.
- ▶ Stecken Sie den mitgelieferten USB-Speicherstick an eine freie USB-Schnittstelle Ihres PCs. Warten Sie gegebenenfalls, bis Windows den Treiber für den Speicherstick installiert hat.

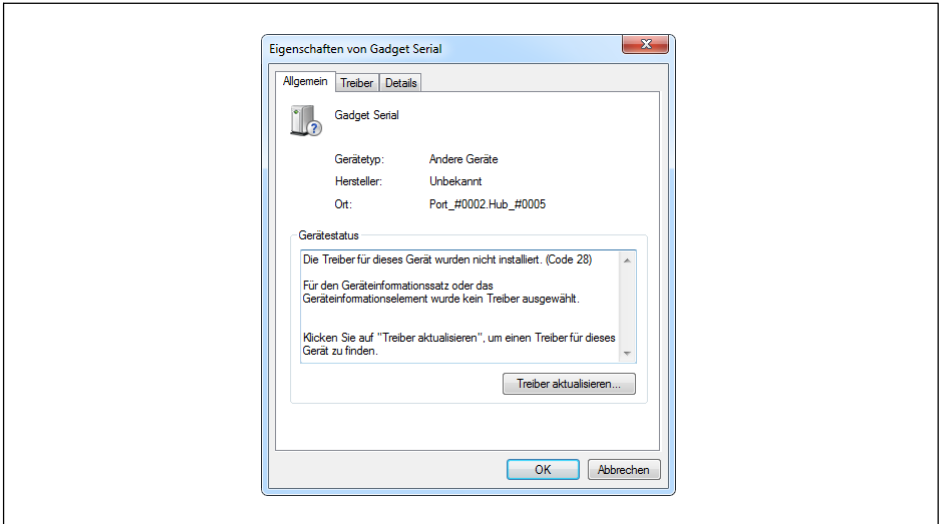


Abb. 1.7 Dialog zur Treiberaktualisierung

- ▶ Klicken Sie im Dialog (Abb. 1.7) auf **Treiber aktualisieren**.
- ▶ Wählen Sie **Auf dem Computer nach Treibersoftware suchen** (Abb. 1.8).

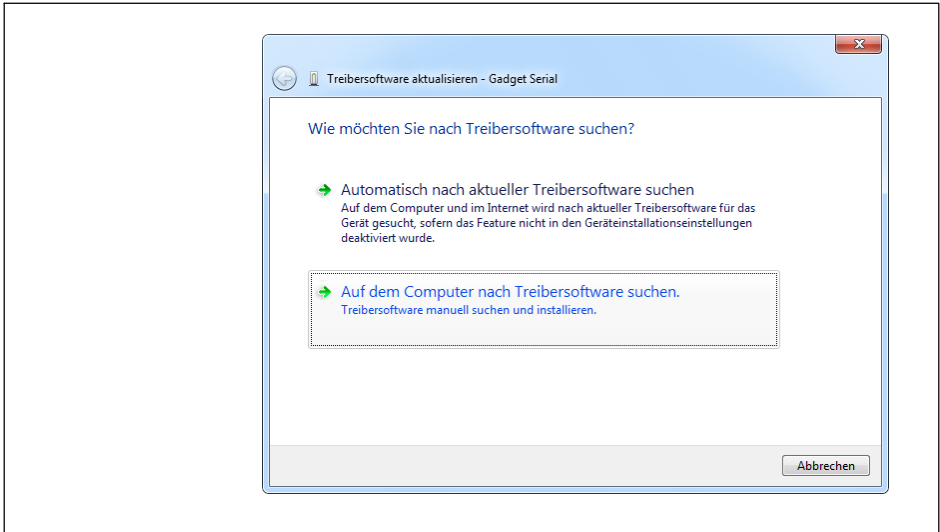


Abb. 1.8 Dialog zur Treibersuche

- ▶ Der Dialog in Abb. 1.9 wird angezeigt. Klicken Sie auf **Durchsuchen**.

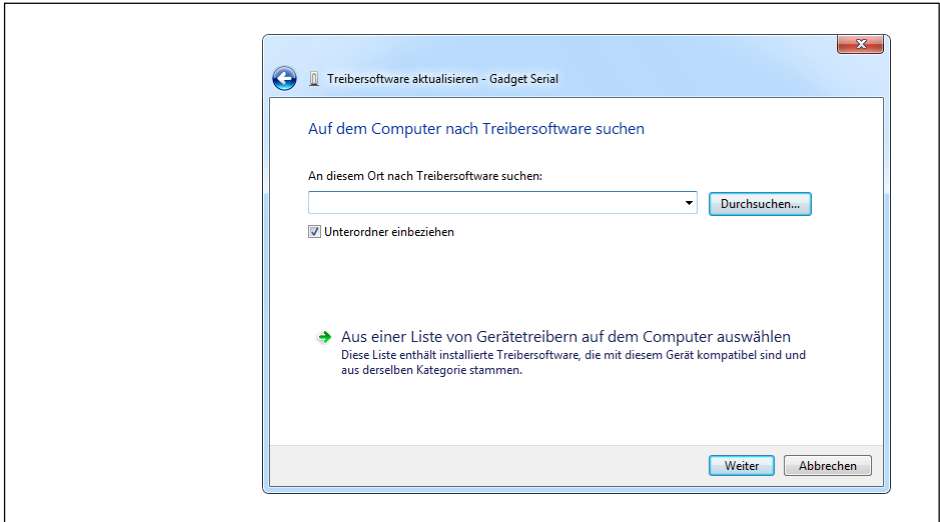


Abb. 1.9 Dialog zur Auswahl eines Ortes für die Treibersuche

► Wählen Sie den USB-Speicherstick aus (Abb. 1.10).

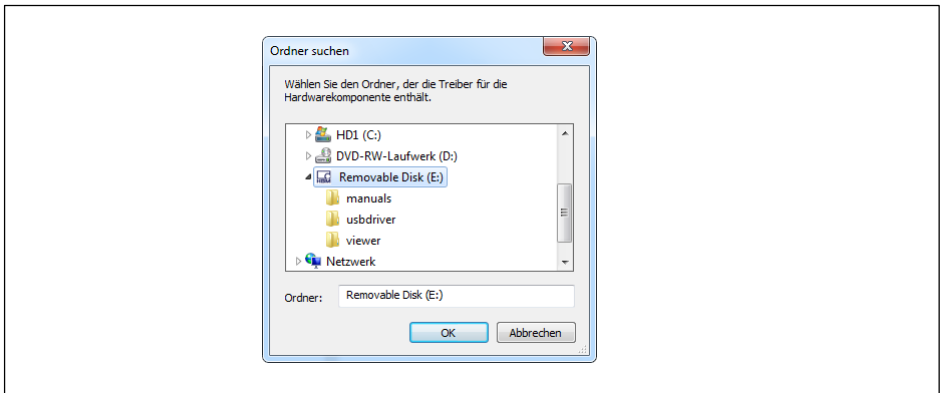


Abb. 1.10 USB-Speicherstick auswählen

- ▶ Der Dialog aus Abb. 1.9 wird wieder angezeigt. Klicken Sie auf **Weiter**.
- ▶ Es wird eine erneute Sicherheitsabfrage angezeigt (Abb. 1.11). Klicken Sie auf **Diese Treibersoftware trotzdem installieren**. Der Treiber wurde von HBM überprüft und ist sicher.

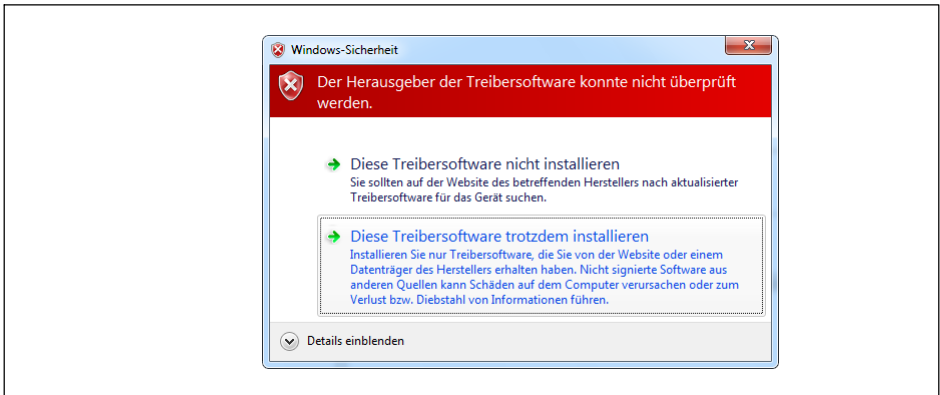


Abb. 1.11 Sicherheitsabfrage von Windows

Die Treibersoftware wird dann installiert. Sie erhalten nach der Installation die in Abb. 1.12 gezeigte Meldung.

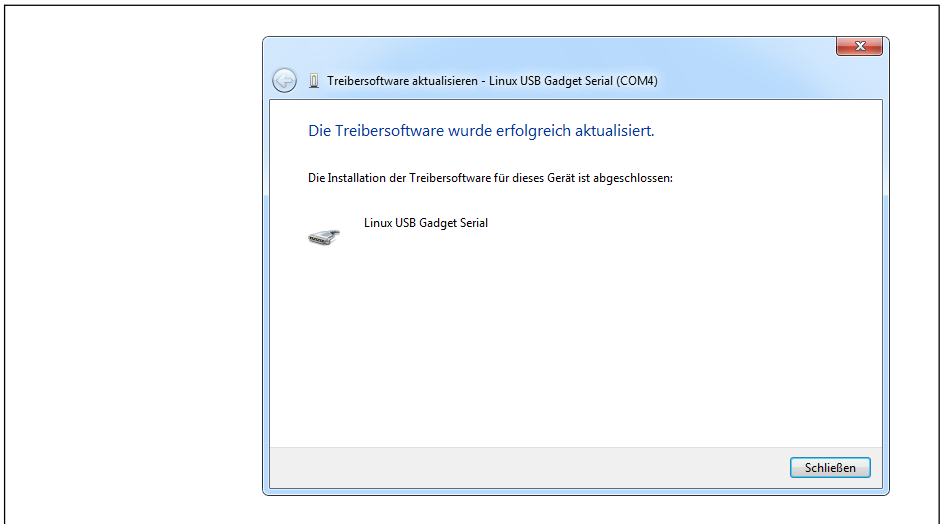


Abb. 1.12 Fertigmeldung nach der Treiberinstallation

Wenn Sie über das Startmenü von Windows noch einmal den Menüpunkt **Geräte und Drucker** aufrufen, wird Ihnen die erfolgreiche Installation angezeigt: Das Gerät wird als „Linux USB Gadget Serial“ angezeigt (Abb. 1.13). Beachten Sie die Anzeige der (simulierten) seriellen Schnittstelle, die in Klammern hinter dem Geräte angegeben ist, hier COM4.

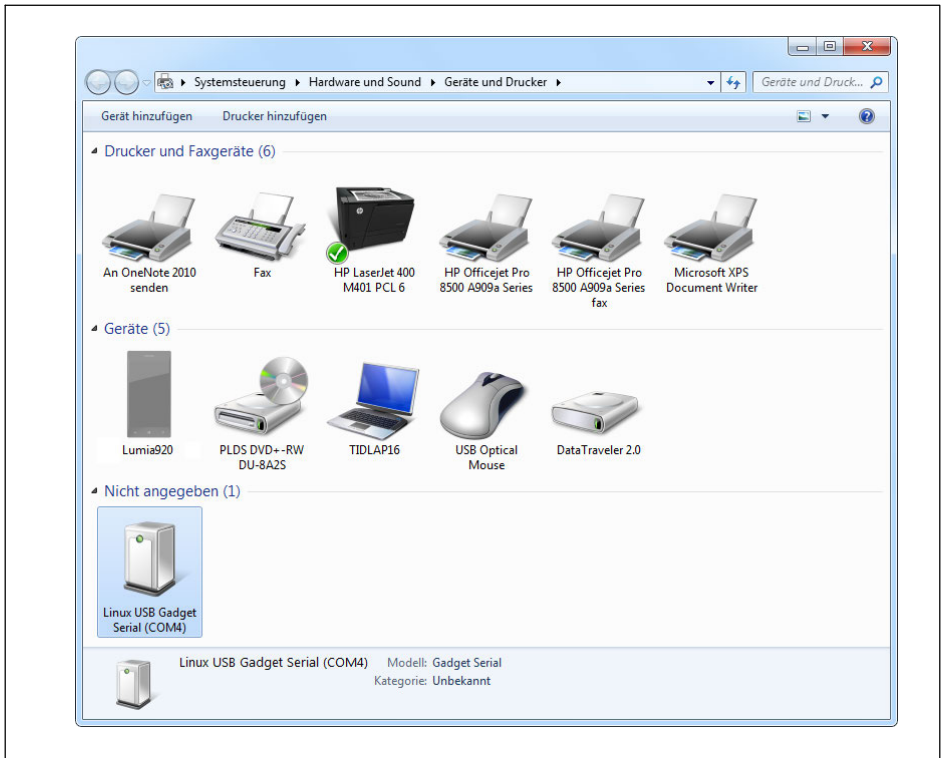


Abb. 1.13 Fertig installierter Treiber

- ▶ Starten Sie das Programm „WE2111 Viewer“.
- ▶ Wählen Sie **File -> Connect**, um die Schnittstelle für die Verbindung einzustellen.
- ▶ Geben Sie die beim Gerät angegebene Schnittstelle im Feld **Serial Port** an (Abb. 1.14) und klicken Sie auf **OK**.

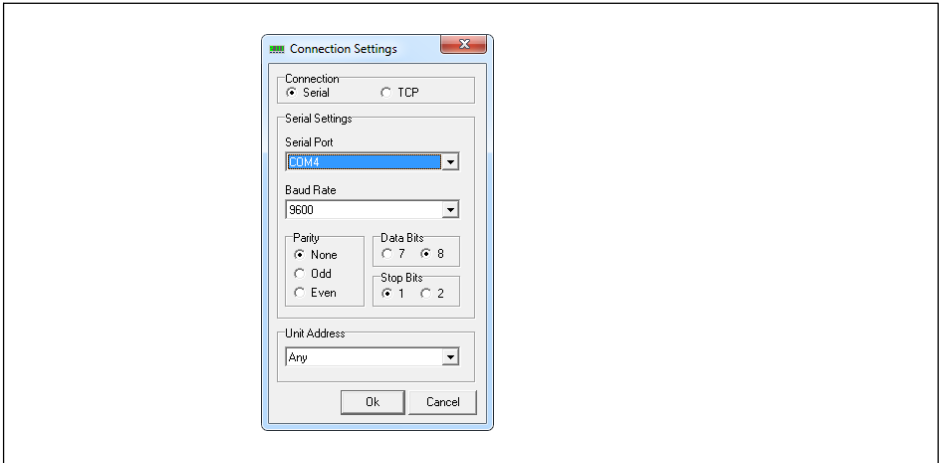


Abb. 1.14 Schnittstelle des USB-Treibers angeben

Damit wird die Verbindung zur WE2111 aufgebaut.

2 Installation unter Windows 8/8.1

Für die Installation unter Windows 8 oder 8.1 werden keine besonderen Treiber benötigt, Windows installiert die Treiber automatisch.

Vorgehensweise

- ▶ Schließen Sie die WE2111 über ein USB-Gerätekabel an Ihren PC an. Verwenden Sie dabei ein Kabel mit einem Typ-B-Stecker (Host) für die WE2111 und einem Typ-A-Stecker für Ihren PC.
- ▶ Warten Sie, bis in der Taskleiste angezeigt wird, dass der Treiber installiert wurde.
- ▶ Starten Sie das Programm „WE2111 Viewer“.
- ▶ Wählen Sie **File -> Connect**, um die Schnittstelle für die Verbindung einzustellen.

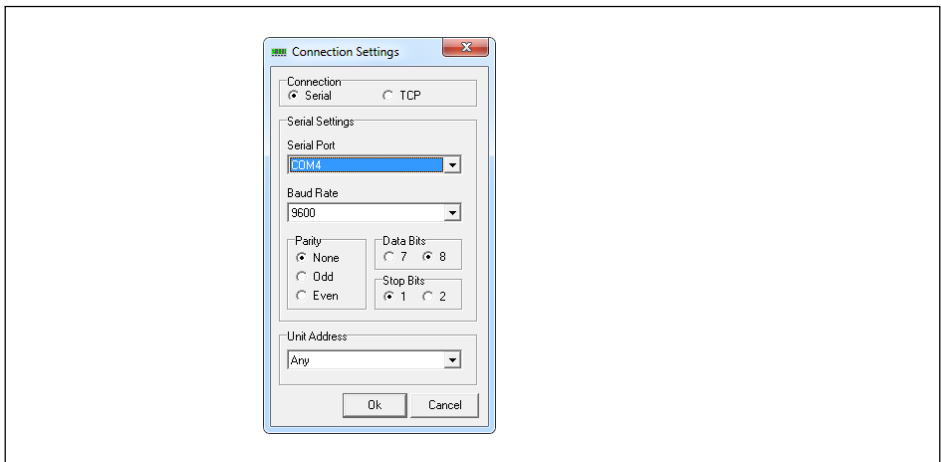


Abb. 2.1 Schnittstelle des USB-Treibers angeben

- ▶ Geben Sie die beim Gerät angegebene Schnittstelle im Feld **Serial Port** an (Abb. 1.14) und klicken Sie auf **OK**.

Damit wird die Verbindung zur WE2111 aufgebaut.

© Hottinger Baldwin Messtechnik GmbH.

Subject to modifications.
All product descriptions are for general information only.
They are not to be understood as a guarantee of quality or durability.

Änderungen vorbehalten.
Alle Angaben beschreiben unsere Produkte in allgemeiner Form. Sie stellen keine Beschaffenheits- oder Haltbarkeitsgarantie im Sinne des §443 BGB dar.

Hottinger Baldwin Messtechnik GmbH

Im Tiefen See 45 · 64293 Darmstadt · Germany

Tel. +49 6151 803-0 · Fax: +49 6151 803-9100

Email: info@hbm.com · www.hbm.com

measure and predict with confidence

