

C16/M

Modulo di pesatura per 20 t ... 200 t

CARATTERISTICHE PRINCIPALI

- Equipaggiato con cella di carico a pendolo autocentrante C16 della classe D1, C3 o C4 secondo OIML R60
- Tirante per l'alloggiamento di forze orizzontali
- Equipaggiabile con dispositivo antiribaltamento (vedi accessori)
- Esente da manutenzione
- Ingombro ridotto grazie all'altezza minima della struttura
- Montaggio semplice
- Disponibile in due versioni:
 - Galvanizzato
 - Acciaio inossidabile
- Versioni con protezione antideflagrante secondo ATEX e IECEx, FM (US/CA)

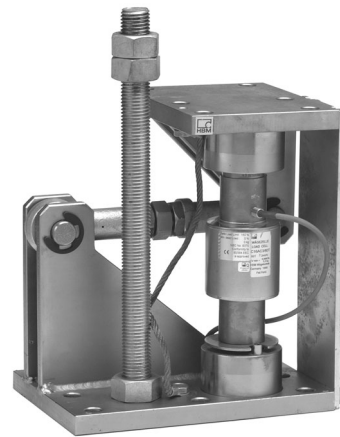
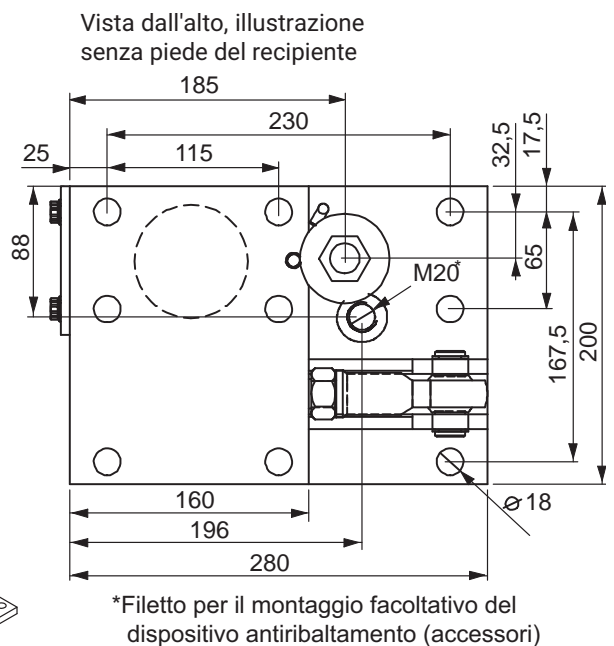
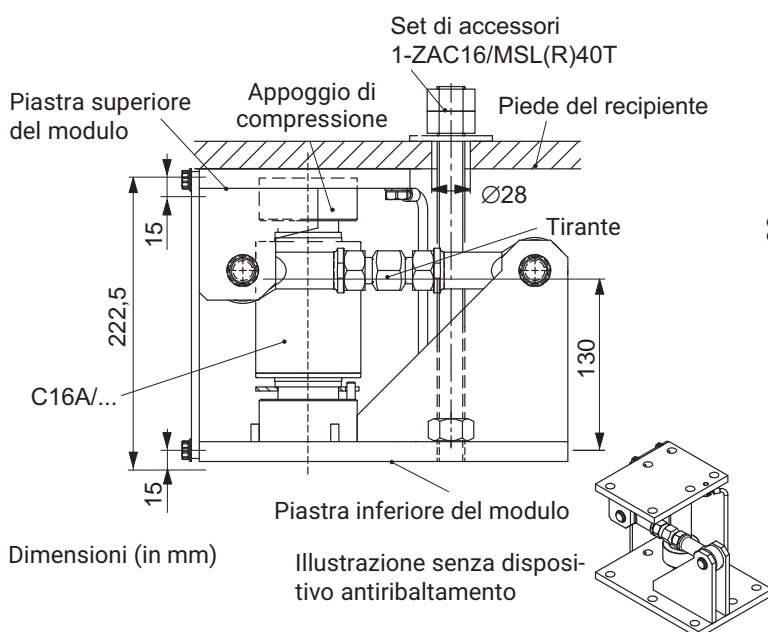


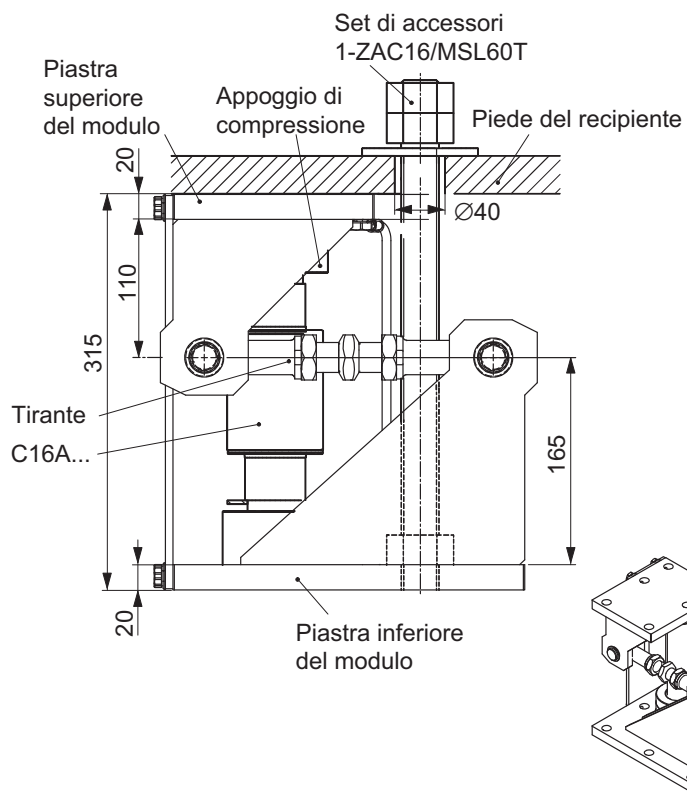
Fig. con set di accessori 1-ZAC16/MSL60T

DIMENSIONI

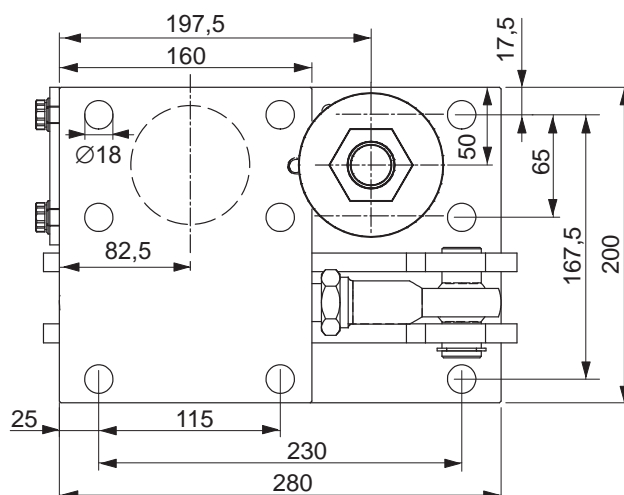
C16/M1LB20 t ... 40 t



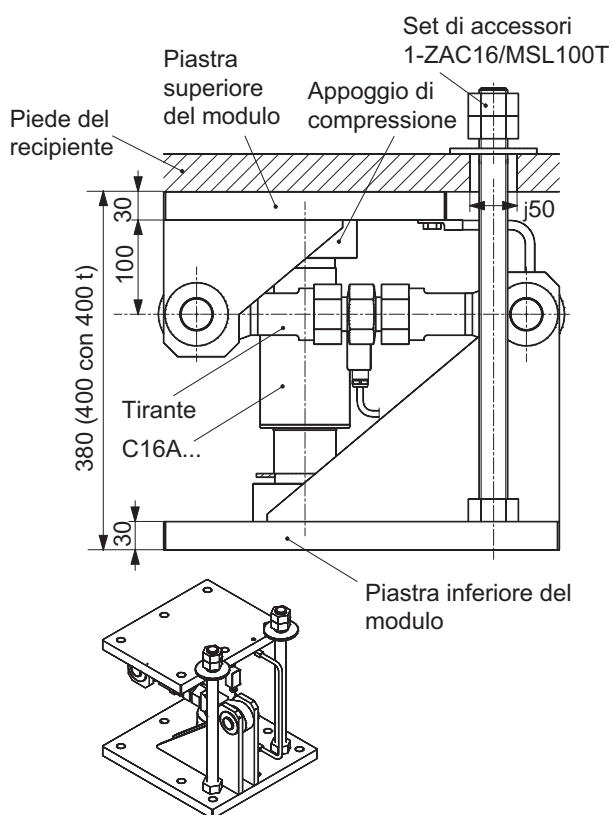
C16/M1LB60 t



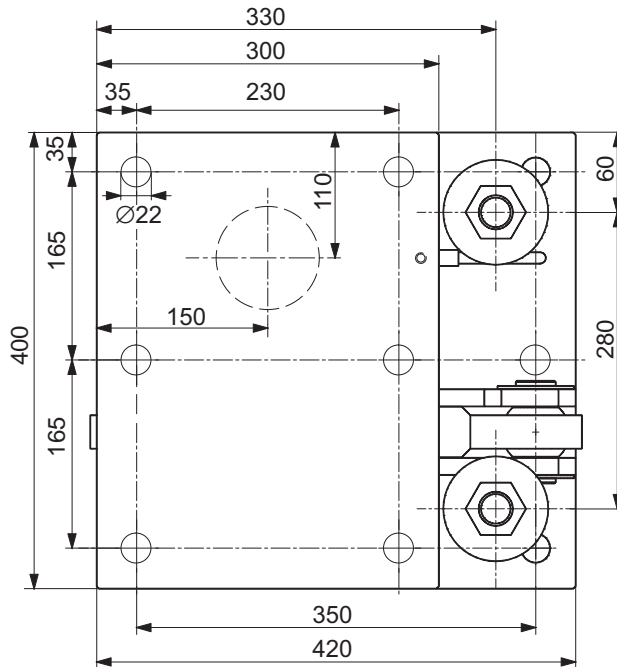
Vista dall'alto, illustrazione senza piede del recipiente



C16/M1LB100 t ... 200 t



Vista dall'alto, illustrazione senza piede del recipiente



DATI TECNICI DEL MODULO DI PESATURA C16/M

Carico nominale	t	20	30	40	60	100	200
Carico limite	% del carico nominale	150					
Forza di richiamo (con traslazione laterale di 1 mm trasversale alla direzione del tirante)	% del carico applicato	0,49	0,76	0,94	0,52	0,48	0,81
Max. traslazione laterale ammissibile trasversale all'asse del tirante	mm	± 4,0				± 5,0	
Max. forze orizzontali ammissibili in direzione del tirante	kN	50			100	150	
Max. forza di sollevamento ammissibile (utilizzando un dispositivo antiribaltamento ¹⁾)	kN	80			120	240	
Materiale		Galvanizzato o in acciaio inossidabile ²⁾					
Peso, circa (a seconda della versione, comprensivo della cella di carico)	kg	20			55	105	107

¹⁾ Il dispositivo antiribaltamento, ad es. un'asta filettata (vedi accessori) può essere avvitato nel foro filettato previsto.

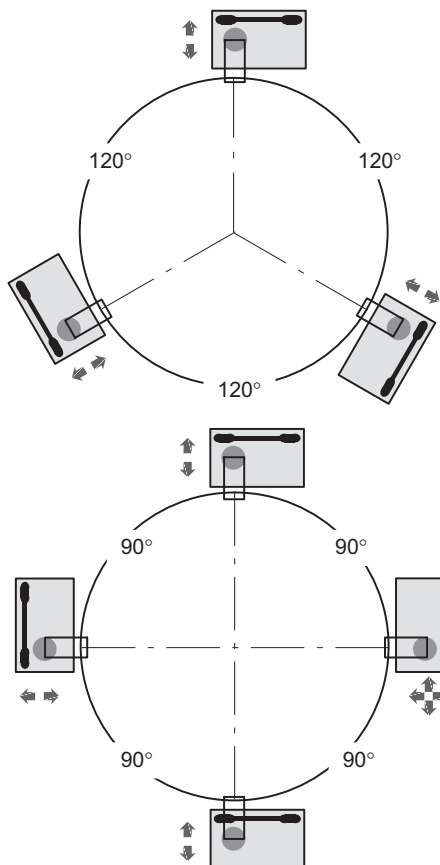
²⁾ Secondo EN 10088-1.




Per ulteriori informazioni sulle rispettive celle di carico vedere il prospetto dati C16A...

OPZIONI PER C16/M

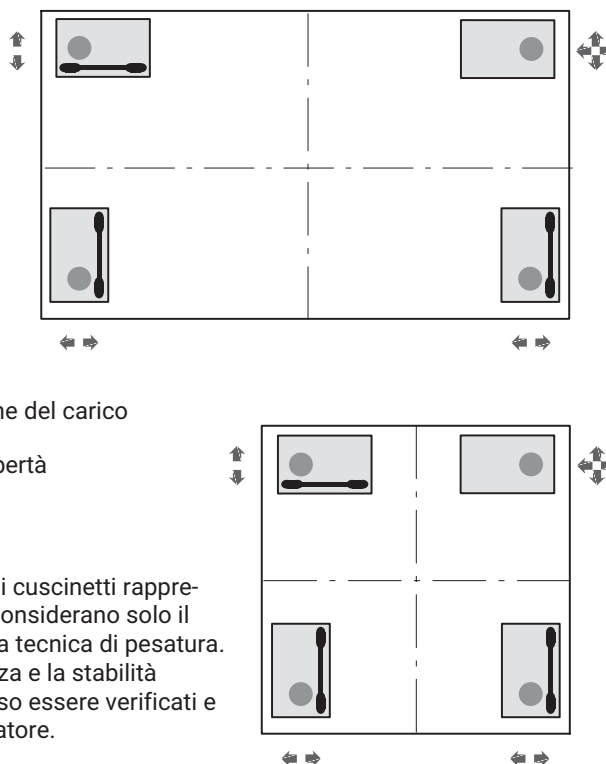
- Versioni con protezione antideflagrante secondo IECEx e ATEX e FM (US/CA)
 - AI1/21 ATEX+IECEX+FM zona 1/21, a sicurezza intrinseca;
 - ATEX/IECEX: II 2G Ex ia IIC T6/T4 Gb + II 2D Ex ia IIIC T125°C Db;
 - FM(US/CA): Classe I zona 1 AEx/Ex ia IIC T4 Gb + zona 21 AEx/Ex ia IIIC T125°C Db;
 - FM(US): Classe I, II, III divisione 1, gruppi A, B, C, D, E, F, G T4
 - AI2/21 ATEX+IECEX zona 2/21, non a sicurezza intrinseca;
 - ATEX/IECEX: II 3G Ex ec IIC T6/T4 Gc + II 2D Ex tb IIIC T125°C Db
- Protezione da sovratensioni
- Lunghezza cavo 20 m ($E_{max} = 20\text{ t} + 30\text{ t}$) / • Lunghezza cavo 40 m ($E_{max} = 20\text{ t} \dots 100\text{ t}$)
- Cavo di 20 m con treccia metallica ($E_{max} = 20\text{ t} \dots 60\text{ t}$)

ESEMPI DI MONTAGGIO DEI MODULI DI PESATURA CON TIRANTI



-  Tirante
-  Introduzione del carico
-  Grado di libertà

Attenzione:
Le disposizioni dei cuscinetti rappresentate in figura considerano solo il punto di vista della tecnica di pesatura. Il grado di sicurezza e la stabilità devono in ogni caso essere verificati e garantiti dall'operatore.



ACCESSORI (DA ACQUISTARE SEPARATAMENTE)

Per rispettivamente due moduli di pesatura (vedi dimensioni)

1-ZAC16/MSL40T, per C16/MSL20 t ... 40 t, composto da:

- 1 pz. asta filettata M20x1000¹⁾, **zincata**
- 6 pz. dado esagonale M20 DIN 934, zincato
- 2 pz. rondelle DIN 9021, Ø21 mm, zincate

1-ZAC16/MSLR40T, per C16/MSLR20 t ... 40 t, composto da:

- 1 pz. asta filettata M20x1000¹⁾, **inossidabile**
- 6 pz. dado esagonale M20 DIN 934, inossidabile
- 2 pz. rondelle DIN 9021, Ø21 mm, inossidabili

1-ZAC16/MSL60T, per C16/MSL60 t, composto da:

- 1 pz. asta filettata M30x1000¹⁾, **zincata**
- 6 pz. dado esagonale M30 DIN 934, zincato
- 2 pz. rondelle DIN 9021, Ø31 mm, zincate

1-ZAC16/MSL100T, per C16/MSL100 t ... 200 t, composto da:

- 4 pz. asta filettata M30x1000¹⁾, **zincata**
- 12 pz. dado esagonale M30 DIN 934, zincato
- 4 pz. rondelle DIN 9021, Ø31 mm, zincate

¹⁾ Il cliente è tenuto ad adattare le aste filettate alle relative condizioni di montaggio.

Hottinger Brüel & Kjaer GmbH

Im Tiefen See 45 · 64293 Darmstadt · Germany
Tel. +49 6151 803-0 · Fax +49 6151 803-9100
www.hbkworld.com · info@hbkworl.com

Con riserva di modifica. Tutti i dati descrivono i nostri prodotti in forma generica e non implicano alcuna garanzia di qualità o di durata dei prodotti stessi.