

Z6R... 로드 셀

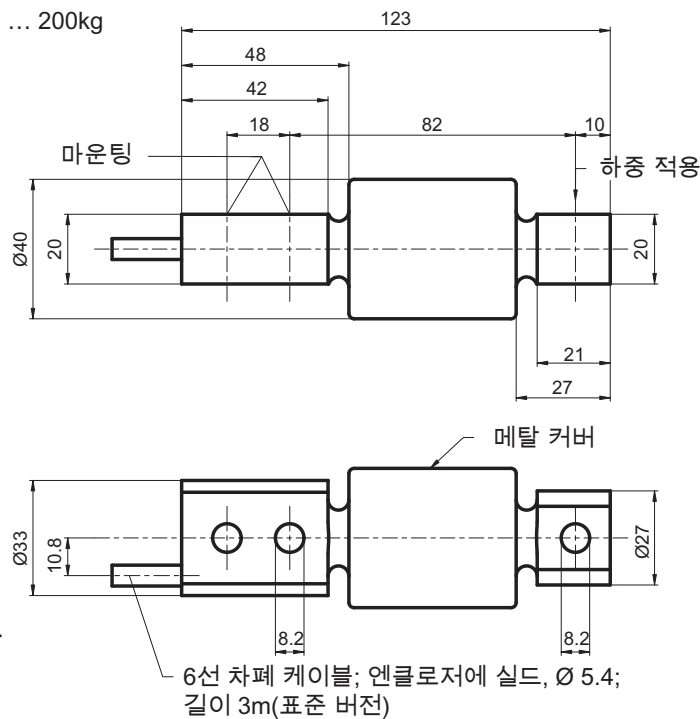
특성

- 공칭(정격) 하중: 20 kg ... 200 kg
- 용접 처리한 튼튼한 커버
- 녹방지 재료로 제작된 로드 셀
- 수월한 청소
- Z6F와 동일한 치수
- 최대 3000개 분할까지 검증 가능, OIML R60에 따라 시험 보고서
- 6선 회로
- 병렬 접속에 최적화
- 옵션: 방폭 설계
- 옵션으로 M12x1 장착 커넥터도 공급 가능(Z6R-P로 공급)
- 옵션으로 상이한 케이블 피복(예: 위생) 및 상이한 케이블 길이로 공급 가능



치수

Z6RA: 공칭(정격) 하중 20kg ... 200kg



치수(mm)

케이블의 최소 간격 및
최소 굴곡 반경,
페이지 8 참조

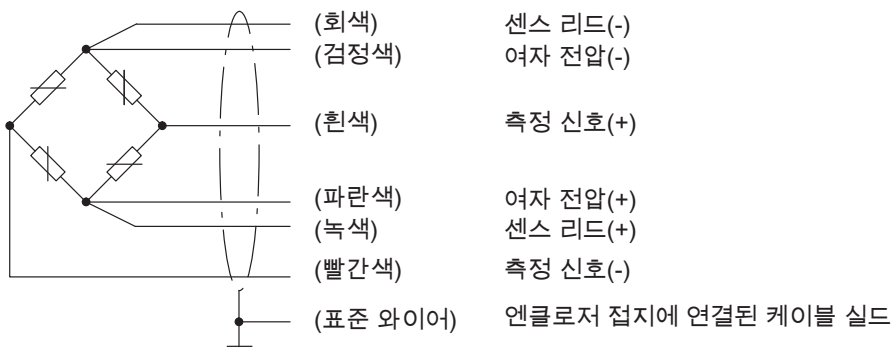
유형			Z6R...
OIML R 60에 대한 정확도			C3
눈금량 수	n_{LC}		3000
공칭(정격) 하중	E_{max}	kg	20; 50; 100; 200
최소 눈금 분할	v_{min}	% / E_{max}	0.0090
최대 분할 계수	Y		11111
일반 기술 제원			
공칭(정격) 감도	C_n	mV/V	2
감도 허용 오차 (명세서 방향으로 하중 적용 시)		%	±0.05
감도의 온도 계수 ¹⁾	TK_C	% /	±0.0080
제로 신호의 온도 계수	TK_0	$C_n/10 K$	±0.0125
상대적 가역성 오류 ¹⁾	d_{hy}	% / C_n	±0.0170
비선형성 ¹⁾	d_{lin}		±0.0180
30분 후 하중 크리프	d_{DR}		±0.0166
입력 저항	R_{LC}	Ω	350...480
출력 저항	R_0		356 ±0.12
기준 전압	U_{ref}	V	5
공칭 공급 전압 범위	B_u		0.5...12
절연 저항	R_{is}	GΩ	> 5
공칭 주위 온도 범위	B_T	°C	-10...+40
작동 온도 범위	B_{tu}		-30...+70
보관 온도 범위	B_{tl}		-50...+85
제한 하중	E_L	% / E_{max}	150
파괴 하중	E_d		≥300

공칭(정격) 하중	E_{max}	kg	20	50	100	200
상대적 허용 가능한 진동 응력		% / E_{max}	70			
공칭(정격) 변위근사치	s_{nom}	mm	0.2			
무게, 근사치	G	kg	0.6			
EN60529(IEC529)에 따라 보호 등급(IP)			IP68(더 어려운 시험 조건: 2m 물기둥; 1000h) / IP69K			
재료 측정 장치 커버 케이블 인렛 글랜드 케이블 외피			스테인리스강 ²⁾ 스테인리스강 ²⁾ 스테인리스강/Viton® PVC			

1) 선형성 편차, 상대적 가역성 오류 및 감도에 대한 온도 영향 값은 일반적입니다. 이 값들의 합계는 OIML R60에 의해 정해진 누적 오차 한계 내에 있습니다.

2) EN 10088-1 기준

케이블 할당 (6선 구성)



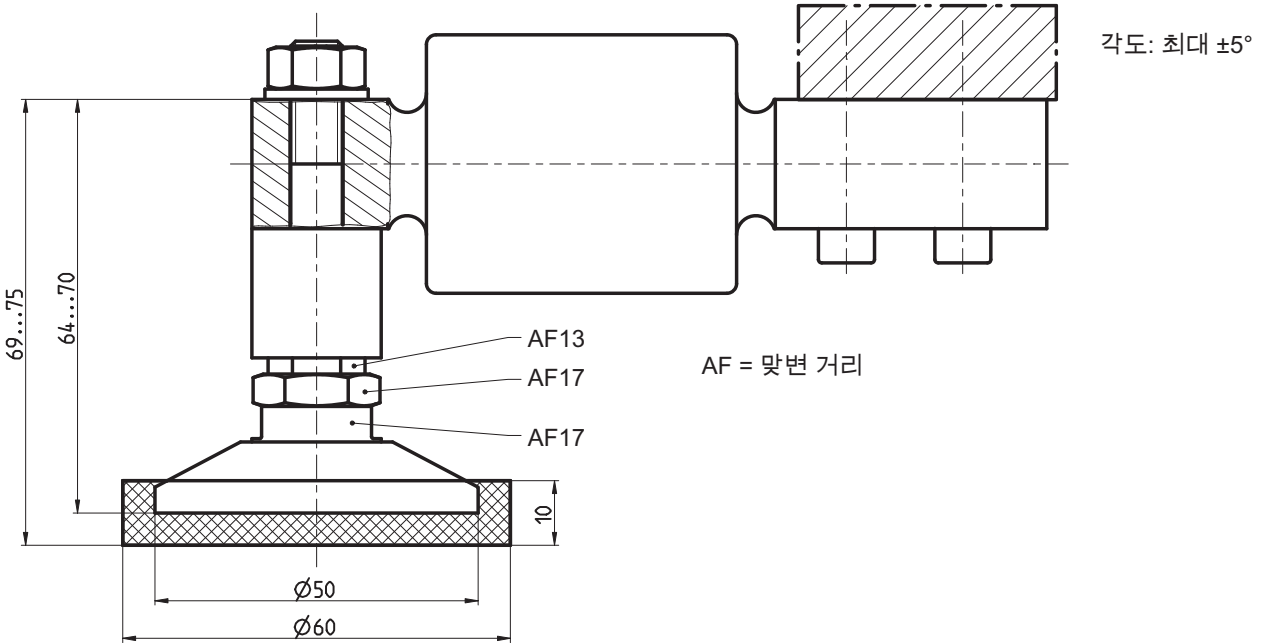
이 케이블 할당으로 변환기 로딩 시 측정 증폭기에서 출력 전압은 +입니다.

설치 보조 기구, 배달 범위에 포함되지 않음

모든 설치 도구는 녹방지 재료로 제작되었습니다. ZEL의 고무 부분은 클로로프렌 고무로 제작되었습니다.
mm 단위 치수

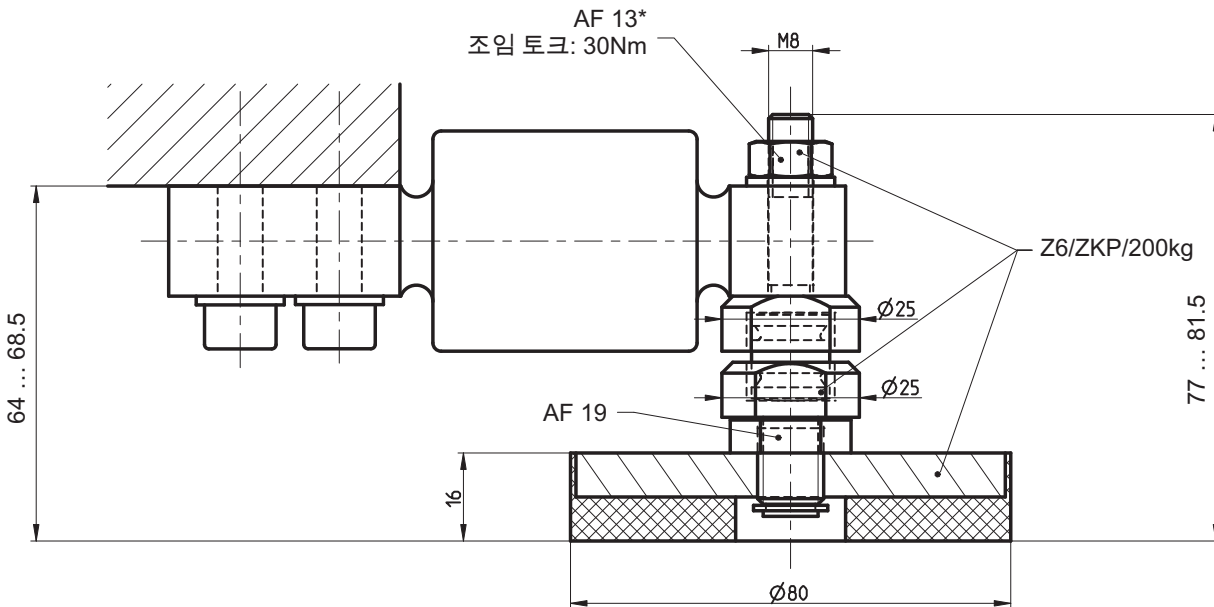
진동 로딩 풋 PCX

공칭 정격 하중 20kg... 200kg(1-Z6/PCX/500kgSet); 1 세트는 Z6/PCX/500kg 4개로 구성



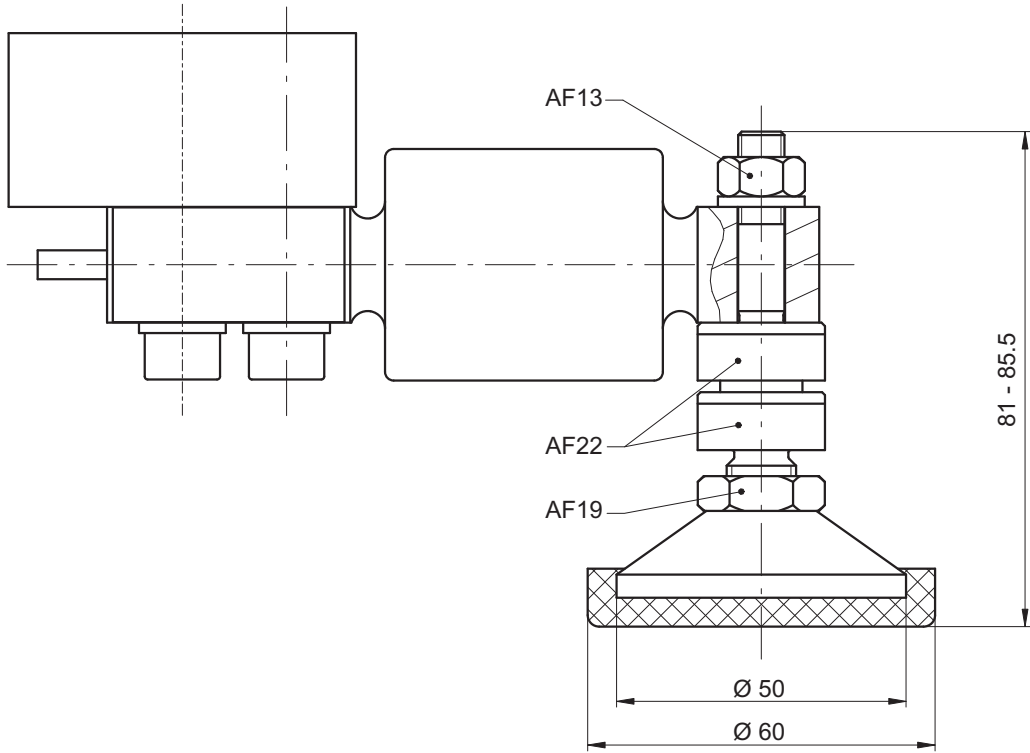
진동 로딩 풋 ZKP

공칭 정격 하중 20kg ... 200kg(1-Z6/ZKP/200kg)



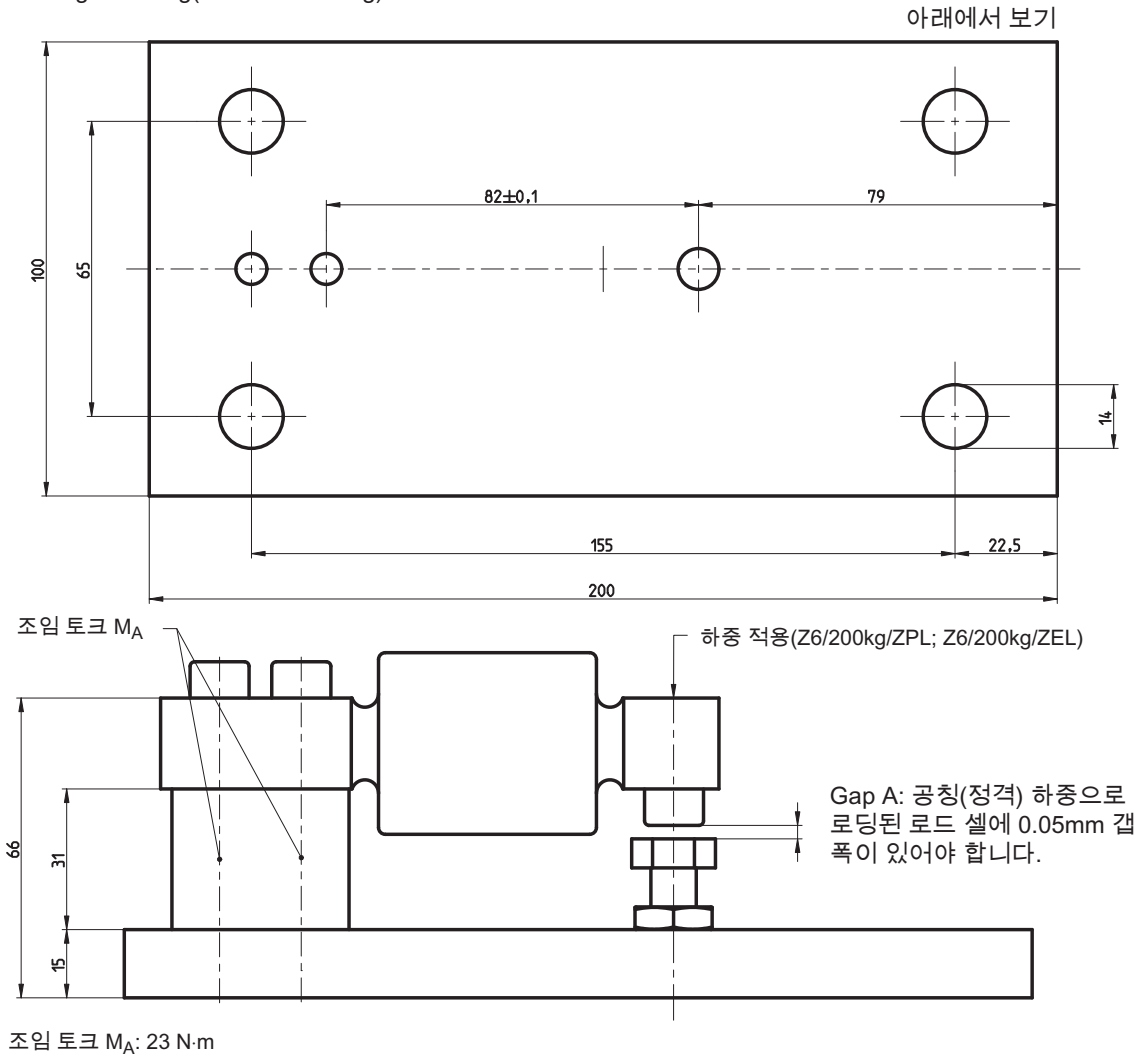
진동 로딩 풋 ZFP

공칭(정격) 하중 20kg ... 200kg용(1-Z6/ZFP/200kg)



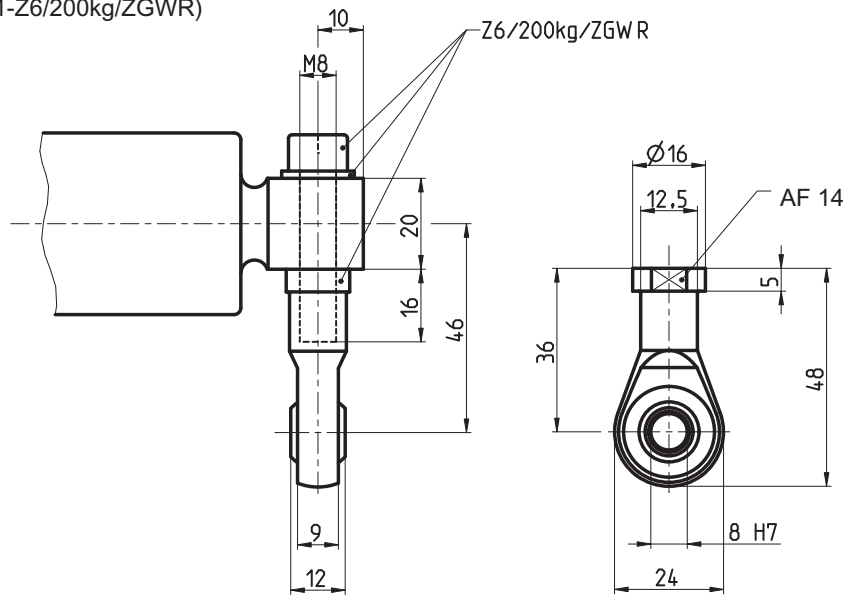
베이스 플레이트/마운팅 세트

공칭(정격) 하중 20kg ... 200kg(1-Z6/ZPU/200kg)



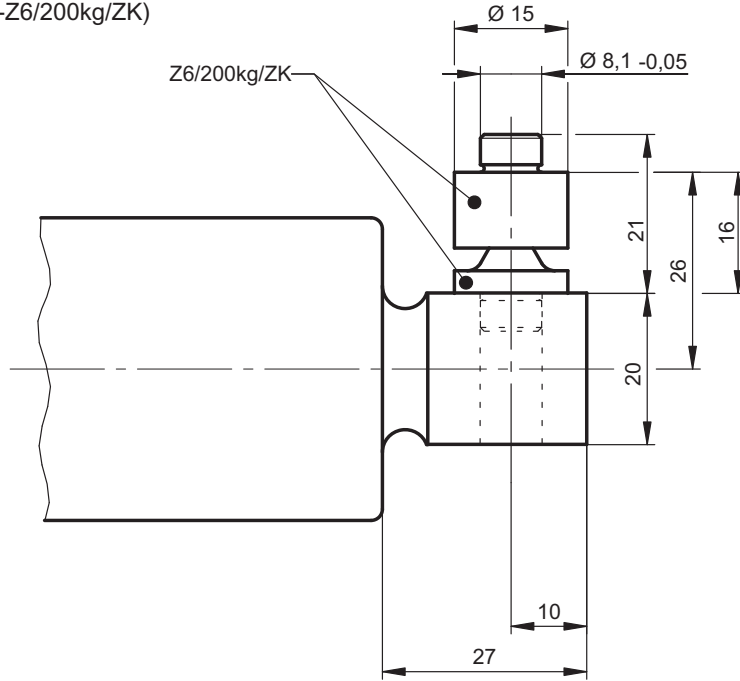
너클 아이 ZGWR(유지보수 없음)

공칭(정격) 하중 20kg ... 200kg (1-Z6/200kg/ZGWR)



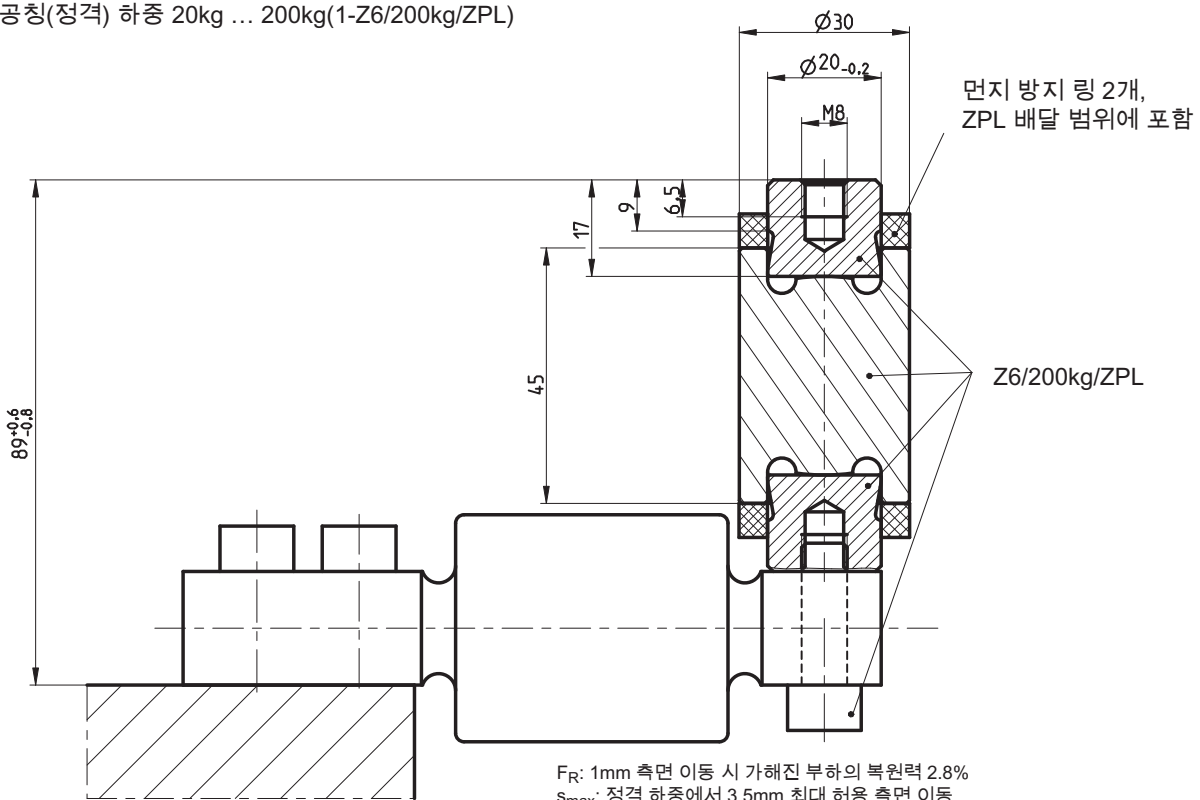
원뿔, 원뿔형 팬 ZK

공칭(정격) 하중 20kg ... 200kg(1-Z6/200kg/ZK)



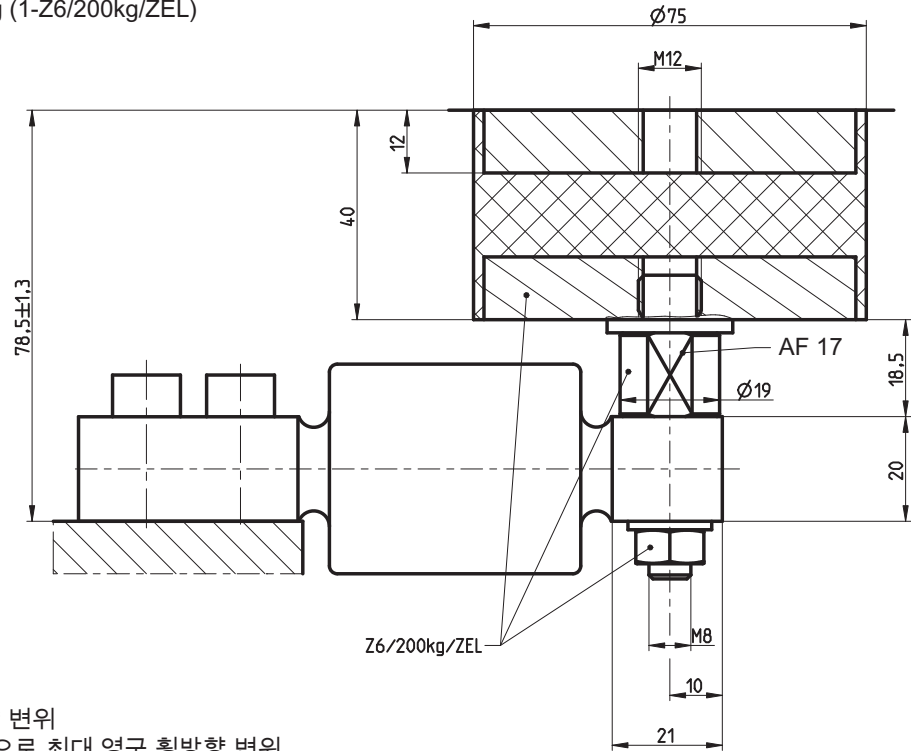
진자 베어링 ZPL

공칭(정격) 하중 20kg ... 200kg(1-Z6/200kg/ZPL)



고무-메탈 베어링 ZEL

공칭(정격) 하중 20kg ... 200kg (1-Z6/200kg/ZEL)



F_R : 반력 163 N, 1mm 횡방향 변위
 s_{max} : 3mm, 공칭(정격) 하중으로 최대 영구 횡방향 변위

주문

주문 시 다음 표에 있는 주문번호를 기입하십시오. 제공된 제품의 다른 사양(정확도 등급, 폭발 보호, 다른 케이블 길이 또는 재료 등)이 필요한 경우 다음 페이지에 있는 "Z6R-로드 셀", 옵션 사양" 을 참조하십시오. 여기에서 개별적인 선택을 통합한 자체 주문번호가 생성됩니다.

모델	Z6R
정확도 등급	C3(OIML)
정격 하중	주문번호
20kg	1-Z6RAC3/20KG-1
50kg	1-Z6RAC3/50KG-1
100kg	1-Z6RAC3/100KG-1
200kg	1-Z6RAC3/200KG-1

Z6R 로드 셀, 옵션 버전

K-Z6R		
1	코드	옵션 1: 형태
	A	Z6R
2	코드	옵션 2: 정확도
	C3	C3(OIML)
3	코드	옵션 3: 정격 하중
	20	20kg
	50	50kg
	100	100kg
	200	200kg
4	코드	옵션 4: 폭발 보호
	N	폭발 보호 없음
	AI1/21	ATEX+IECEX+FM 영역 1/21
	AI2/21	ATEX+IECEX 영역 2/21
5	코드	옵션 5: 케이블 길이
	S3	3m(표준)
	6	6m
	3T	3m TPE 케이블 피복
	6T	6m TPE 케이블 피복
	12T	12m TPE 케이블 피복
	3PUR	3m PUR 위생, 항균 케이블 피복(은 이온 첨가), 할로겐 프리, 흑색
		[옵션 4 = N으로만 가능]
6	코드	옵션 6: 기타
	N	미포함

K-Z6R - A - - - - - -

1 2 3 4 5 6

옵션

ATEX 및 IECEX에 따라 방폭 버전

AI1/21 ATEX+IECEX zone 1/21, 본질안전; ATEX/IECEX: II 2G Ex ia IIC T6/T4 Gb + II 2D Ex ia IIIC T125°C Db

AI2/21 ATEX+IECEX zone 2/21, 비본질안전; ATEX/IECEX: II 3G Ex ec IIC T6/T4 Gc + II 2D Ex tb IIIC T125°C Db

케이블의 최소 간격 및 최소 굴곡 반경(배선이 고정된 경우)

PVC 케이블 유형(표준), PUR 케이블 유형(옵션)

TPE 케이블 유형(옵션)

