

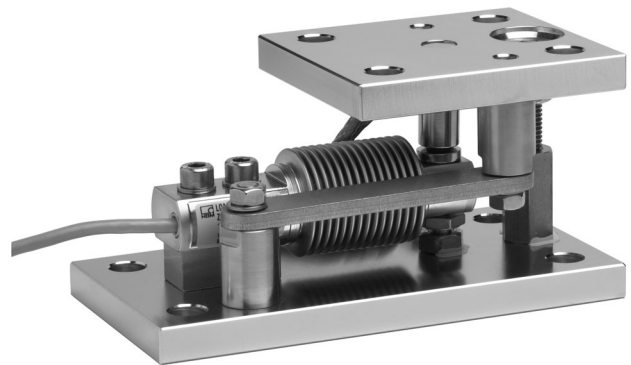
DATA SHEET

Z6/M

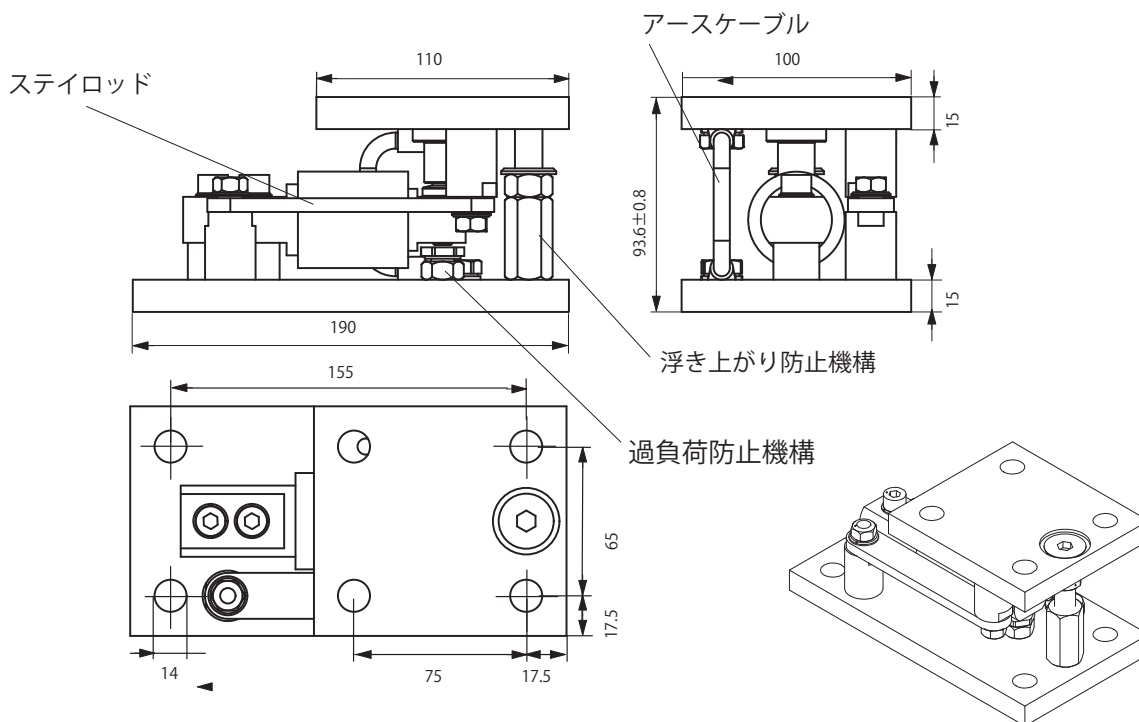
タンク計量モジュール 30kg～500kg

特長

- ロードセルZ6FまたはZ6Rを装備、OIML R60準拠のクラスC3まで対応
- 過負荷防止機構及び振れ止め機構付
- メンテナンスフリー
- 高さを制限したコンパクト設計
- 取付容易
- 2種類あり：亜鉛メッキ製, ステンレス製 (推奨タイプ)
- ペンダルベアリングによる自己佇立設計
- 浮き上がり防止機構付
- ATEX, IECEx and FM (US/CA)に準拠の防爆仕様
- ロードセルはオプションでM12x1オスコネクタ付き使用可能



外形寸法 (単位：MM、1MM=0.03937インチ)



仕様

最大容量	kg	30	50	100	200	50
限界荷重	最大容量の%	150				
破壊荷重	最大容量の%	200				
1 mm横変位したときの復元力	加えた荷重の%	6.1				
ステイロッド軸と直交する水平方向の最大許容変位量 ¹⁾	mm	±1.5				
ステイロッド軸方向許容横力	kN	5				
最大許容浮き上がり力	kN	5				
材質		亜鉛メッキまたはステンレス				
質量(バージョンによる、ロードセルを含む)	kg	8~9				
過負荷防止機構の調整範囲	mm	≤0.36	≤0.35	≤0.25	≤0.45	≤0.8

1) 上部モジュールのプレートを後ろ向きに調整する場合

2) EN 10088-1に準拠

関連するロードセルについての詳しい情報は、Z6F... データシートをご覧ください。

Z6/M用のオプション

ATEX, IECEx and FM (US/CA)に準拠した防爆仕様

- AI1/21 ATEX+IECEx+FM Zone 1/21, intrinsically safe;
 - ATEX/IECEx: II 2G Ex ia IIC T6/T4 Gb + II 2D Ex ia IIIC T125° C Db;
 - FM(US/CA): Class I Zone 1 AEx/Ex ia IIC T4 Gb + Zone 21 AEx/Ex ia IIIC T125° C Db;
 - FM(US): Class I, II, III Division 1, Groups A, B, C, D, E, F, G T4
- AI2/21 ATEX+IECEx Zone 2/21, not intrinsically safe;
 - ATEX/IECEx: II 3G Ex ec IIC T6/T4 Gc + II 2D Ex tb IIIC T125° C Db
- AI2/21_F ATEX+IECEx Zone 2/21, not intrinsically safe;
 - ATEX/IECEx: II 3G Ex ec IIC T6/T4 Gc + II 2D Ex tb IIIC T125° C Db
 - FM(US): Class I, II, III Division 2, Groups A, B, C, D, E, F, G T4

ご発注に関して

ご注文の際は、表から発注コードをご指定ください。特別なバージョン(精度クラス、防爆、特別なケーブル長または材質など)が必要な場合は、型式指定方法(オプション品)をご覧ください。個々の要件に対応した特定の発注コードを生成できます。

型式指定方法(標準品)

型式	Z6/M
材質	ステンレス
精度等級	C3(OIML)
最大容量	ご発注コード
30kg	1-Z6/M3LBR30KG
50kg	1-Z6/M3LBR50KG
100kg	1-Z6/M3LBR100KG
200kg	1-Z6/M3LBR200KG
500kg	1-Z6/M3LBR500KG

1) EN 10088-1に準拠

型式指定方法(オプション品)

K - Z6M-		
1	コード	オプション1：材質
	R	ステンレス
	V	亜鉛メッキ
2	コード	オプション2：精度等級
	D1	D1 (OIML) [オプション7 = Z6 の場合のみ]
	C3	C3 (OIML)
3	コード	オプション3：最大容量
	30	30 kg [オプション4 = AI2/21_Fでは不可、オプション7 = Z6でのみ]
	50	50 kg
	100	100 kg
	200	200 kg
	500	500 kg
4	コード	オプション4：防爆構造
	N	防爆構造なし
	AI1/21	ATEX+IECEX+FM Zone 1/21
	AI2/21	ATEX/IECEX Zone 2/21
	AI2/21_F	ATEX + IECEX + FMゾーン2/21 [オプション5 = 3PUR/DC3/Nでは不可、オプション7 = Z6でのみ]
5	コード	オプション5：ケーブル長
	S3	3 mケーブル、PVC(灰)
	6	6 mPVC(灰)
	12	12 mPVC(灰)
	3T	3 m TPEケーブルシース (赤) [オプション7 = Z6Rでのみ]
	6T	6 m TPEケーブルシース (赤) [オプション7 = Z6Rでのみ]
	12T	12 m TPEケーブルシース (赤) [オプション7 = Z6Rでのみ]
	3PUR	3 m PURケーブルシース、衛生仕様、抗菌性 (銀イオン添加) 、ハロゲンフリー(黒) [オプション7 = Z6Rの場合のみ]

	DC3	3 mドラッグチェーンケーブル（短い取り付け長、PUR、黒）	[オプション7 = Z6の場合のみ]
	N	M12x1オスコネクタ付き	
6	コード	オプション6：その他	
	N	なし	
7	コード	オプション7：ロードセルタイプ	
	Z6	ロードセルZ6	
	Z6_P	M12x1オスコネクタ付きZ6ロードセル	[オプション5 = Nの場合のみ]
	Z6R	ロードセルZ6R	
	Z6R_P	M12x1オスコネクタ付きZ6Rロードセル	[オプション5 = Nの場合のみ]
8	コード	オプション8：アースケーブル	
	N	なし	
9	コード	オプション9：国 / 顧客	
	N	なし	

K-Z6M

-

-

-

-

-

-

N

-

-

N

-

N

1

2

3

4

5

6

7

8

9

全てのコードを相互に組み合わせできるわけではありません。角括弧内の条件に注意してください。

ステイロッド付き計量モジュール取付例

