

型式			PW29...			
精度等級 ¹⁾			C3マルチレンジ (MR)			
最大ロードセル目量数	n_{LC}		3000			
最大容量	E_{max}	kg	100	250	500	1000
最小検定目量	v_{min}	g	10	20	50	100
最小検定目量の比	Y		10000	12500	10000	10000
10Kあたりのゼロ点に対する温度影響	TK_0	C_n の%	± 0.0140	± 0.0112	± 0.0140	± 0.0140
最大積載面		mm	800×800			
感度	C_n	mV/V	2.0 \pm 0.2			
ゼロ点に対する誤差			± 0.1			
10Kあたりの感度に対する温度影響 ²⁾ +20～+40 °C -10～+20 °C	TK_C	C_n の%	± 0.0175			
非直線性 ²⁾	d_{lin}		± 0.0117			
ヒステリシス誤差 ²⁾	d_{hy}		± 0.0166			
最小荷重の出力の戻り	MDLOR		± 0.0166			
偏心 (オフセンタ) 誤差 ³⁾		ppm	≤ 233			
入力抵抗	R_{LC}	W	380 \pm 15			
出力抵抗	R_0		300～500			
参照ブリッジ印加電圧	U_{ref}	V	5			
ブリッジ印加電圧範囲	B_U		1～12			
最大印加電圧			15			
100V _{DC} における絶縁抵抗	R_{is}	GΩ	>2			
温度補償範囲	B_T	°C	-10～+40			
許容温度範囲	B_{tu}		-10～+50			
保存温度範囲	B_{tl}		-25～+70			
限界荷重 (中心から最大100mm離れた位置)	E_L	E_{max} の%	150			
静的限界横応力	E_{lq}		300			
破壊荷重	E_d		300			
最大容量荷重時のたわみ量 ⁴⁾	s_{nom}	mm	<0.2	<0.2	<0.25	<0.3
1/3・ E_{max} と中心から283mm離れた位置におけるたわみ量	s_{exz}		<0.1	<0.15	<0.2	<0.3
質量 (概算)	m	kg	6.3			
保護等級 ⁷⁾			IP68 (負荷試験条件: 水深1mの水槽中に100時間浸水)、 IP69K (高圧水、スチームジェットクリーニング) ⁵⁾			
ケーブル長 (標準)		m	3			
材質:	きわい体、ケーブル取出口 ケーブル被覆 カバー		ステンレス1.4545 ⁶⁾ PVC ステンレス1.6908			

1) OIML R60に準拠、 $P_{LC}=0.7$ 2) 非直線性 (d_{lin})、ヒステリシス誤差 (d_{hy})、感度に対する温度影響は代表値です
これらの合算値はOIML R60で規定された累積誤差の要求を満たしています

3) OIML R76に準拠

4) ロードセルの重心にて E_{max} で荷重をかけた場合

5) 負荷条件: DIN 40050 Part9に準拠

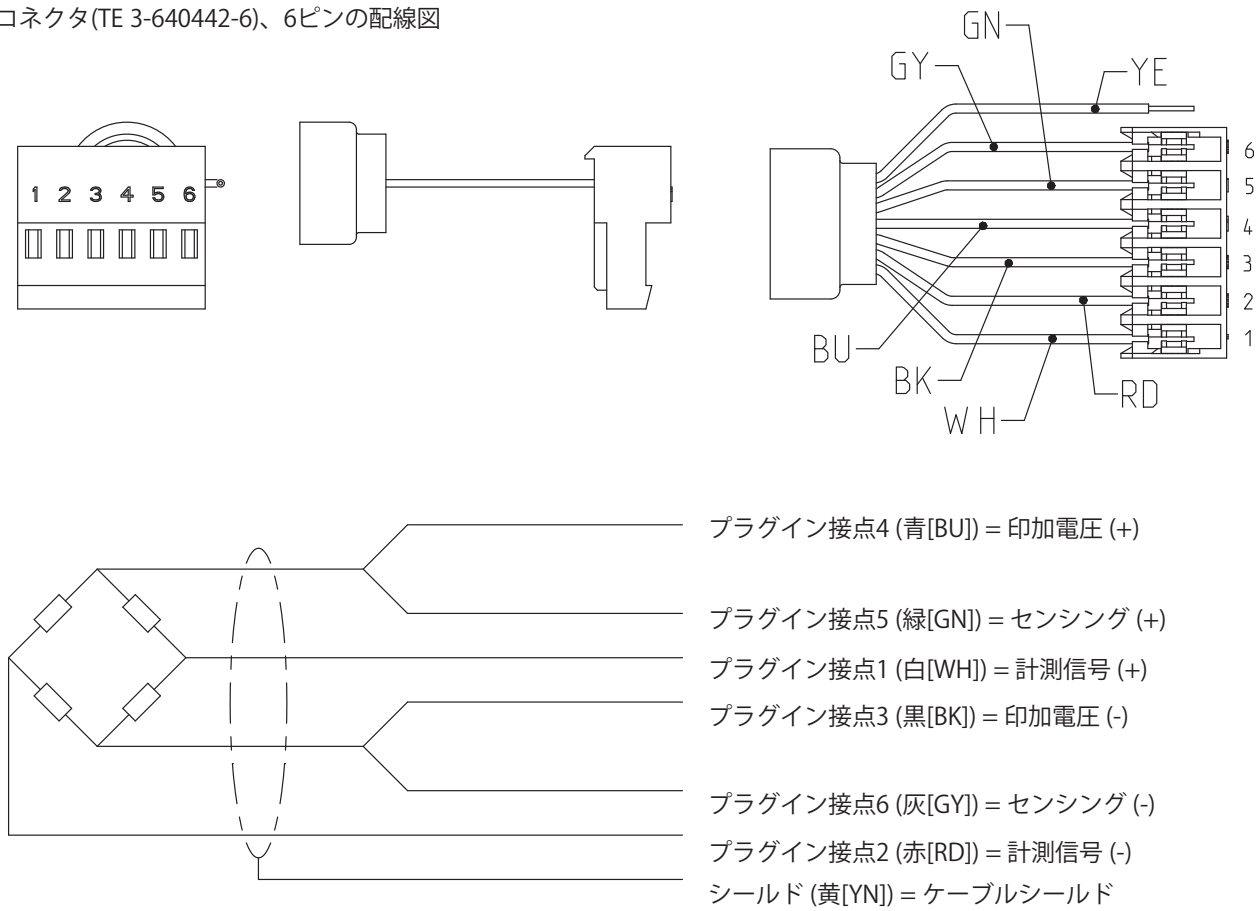
6) EN 10088-1に準拠

7) EN 60529 (IEC 529) に準拠

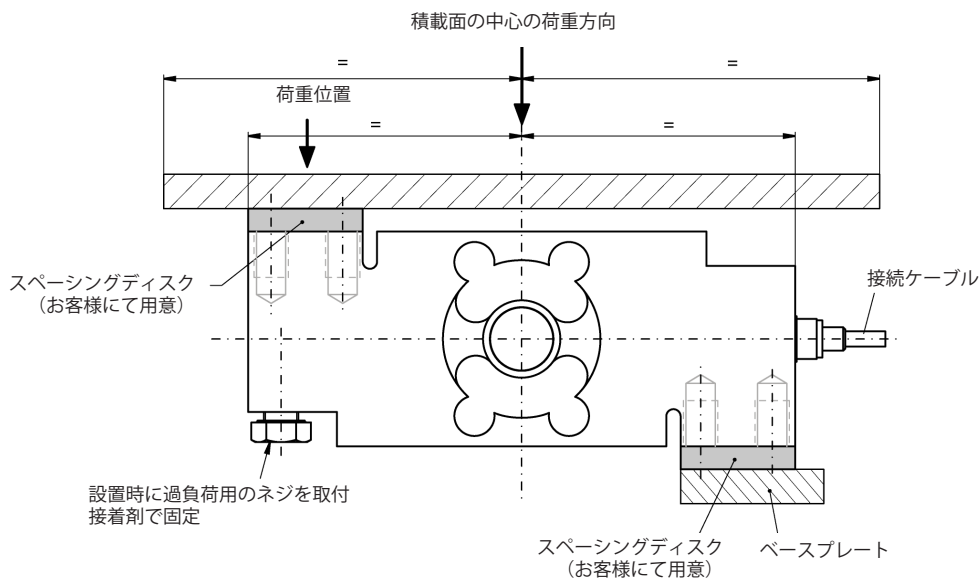
ケーブル配線

6線式ケーブル接続

TEコネクタ(TE 3-640442-6)、6ピンの配線図



取付方法



最大容量	穴付きネジ	最大締付トルク
100kg～250kg	M8 10.9	35N・m
500kg～1000kg	M12 10.9	110N・m

ご発注コード（概要）

PW29...（ステンレス製、密閉構造）

型式	PW29...
精度等級	C3-MR（OIML）
注記	ケーブル長3m（6線式構造）
最大容量	ご発注コード
100kg	1-PW29C3/100KG-1
250kg	1-PW29C3/250KG-1
500kg	1-PW29C3/500KG-1
1000kg	1-PW29C3/1T-1

ホッティングー・ブリュエル・ケアー（HBK）
〒136-0071 東京都江東区亀戸6-26-5 日土地亀戸ビル6F
TEL：03-5609-7734 FAX：03-5609-2288
www.hbkworld.com E-mail：info_jp@hbkworl.com

記載内容は変更される場合があります。本仕様書の記述はすべて当社製品の一般的な説明です。製品の保証を示すものとして理解されるべきものではなく、また、いかなる法的責任を成すものでもありません。記述に差異が有る場合にはドイツ語原本が正となります。なお含まれる図面はドイツ語原本の複製であり、すべて一角法で作成されています。