

Messen ohne Tempolimit...mit GEN5i

Hochleistungs-Transienten- und Datenerfassung in einem Gerät

bis zu
100 MS/s
Abtastrate
pro Kanal



60
80
100
MS/s

Hochmoderne Daten- und Transientenerfassung

GEN5i integriert einen High-End-PC und ein modernes Datenerfassungs- (DAQ) und Transientenrekordersystem in einem einzigen, tragbaren Gerät. Unübertroffene Leistung vereint mit hohem Bedienkomfort. GEN5i – Auspacken, Anschließen, Loslegen. Die Zukunft der DAQ.

Voll integriertes DAQ-System

- Vereint DAQ und PC in einem Gerät
- Robust und transportabel
- Sofort einsatzbereit: Auspacken, Anschließen, Loslegen
- Bis zu 40 Eingangskanäle
- Frei wählbare Zusammenstellung von bis zu 5 Eingangsmodulen
- Abtastraten von 200 kS/s bis 100 MS/s pro Kanal
- Direktes Streamen auf Speichermedium (Festplatte) mit 56 MB/s
- Highspeed-Transientenerfassung mit bis zu 9 GB Speicher
- Einzigartige "Dual-Rate"-Erfassung (zwei Geschwindigkeiten)
- Zum Patent angemeldete StatStream^{®(1)}-Technologie für blitzschnelle Anzeige: 100 GB in 4 s
- Optionale IRIG-, IRIG/GPS- und SCSI-Schnittstellen
- Integrierter High-End DualCore-PC
- Umfassende Anschlussmöglichkeiten mit WLAN, DVD-RW, USB, GBit Ethernet
- Betriebssystem Windows Vista[®] Ultimate 64 Bit
- 64-Bit-DAQ-Software Perception Enterprise für Erfassung, Analysen und Berichte.

StatStream ist eine eingetragene Marke in den USA und der EU.
(1) StatStream ist in Deutschland patentiert und in den USA, GB und Frankreich zum Patent angemeldet.



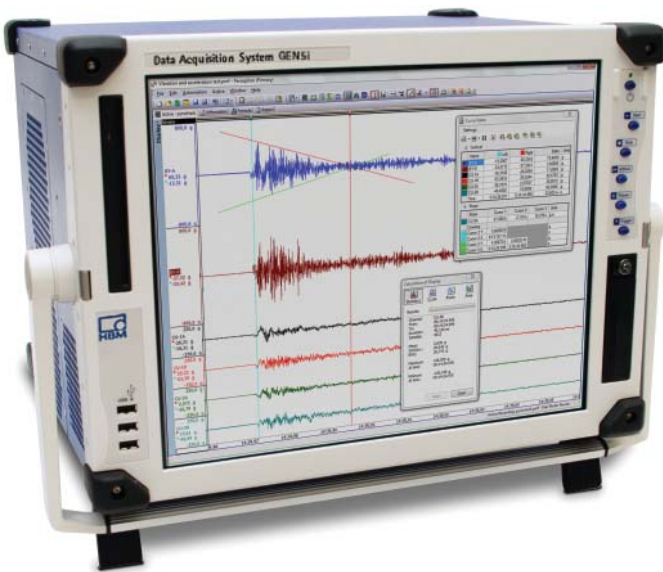
Mit integriertem, einsatzbereitem PC Volle PC-Leistung und -Konnektivität

GEN5i ist ein auf neuester PC-Technologie aufbauendes, vollständig integriertes Messgerät. Der DualCore-Prozessor in Verbindung mit 4 GB RAM und einer RAID-0 Festplatte liefert die nötige Leistung, um auch anspruchsvollste Aufgaben blitzschnell zu erledigen.

Umfassende Anschlussmöglichkeiten sorgen für problemlose Datensicherung oder -übertragung aus dem Büro, Labor, der Werkanlage oder sogar vom Testgelände. Besonders vorteilhaft ist die Verwendung von Standard-PC-Technologie, durch die Sie künftige Updates und Upgrades problemlos durchführen können und damit den Wert Ihrer Investitionen sichern.

Das große, hochauflösende 17" TFT-Display bietet den vollen Überblick, auch bei vielen Kanälen. Das ist ein echtes Plus an Komfort, wenn GEN5i als PC genutzt wird.

Die Standardausstattung mit Maus und Tastatur macht das Messgerät zu einem vollwertigen PC. Die grundlegende Steuerung der Datenerfassung ist aber auch ohne sie möglich.



Ein High-End Standard-Motherboard ist das Fundament für den im GEN5i integrierten PC. Drei freie PCI-Steckplätze stehen für Hardware-Erweiterungen zur Verfügung.



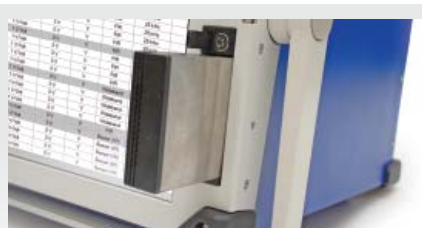
Neben dem Standard-GigaBit-LAN ermöglicht ein integriertes 54 MBit WirelessLAN auch die Kommunikation von entfernten Standorten aus.



Insgesamt 11 USB-Ports können zum Anschließen von Druckern, Festplattenlaufwerken oder USB-Sticks genutzt werden.



Das eingebaute DVD-RW-Laufwerk ermöglicht eine einfache Datensicherung.



Die optionale, mobile Festplatte kann für Datensicherung und Datenübertragung an den PC genutzt werden.



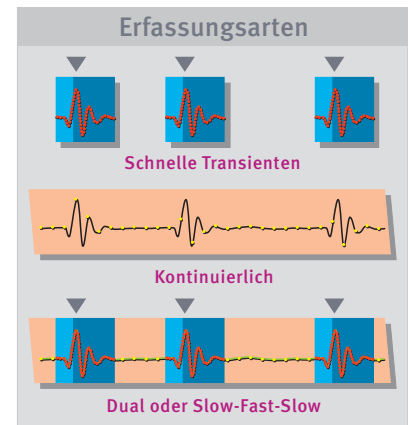
Die Unterstützung von zwei Bildschirmen ermöglicht komfortables Arbeiten und noch mehr Übersicht.

Flexibilität und Leistung

Auspacken – Anschließen – Loslegen

GEN5i ist nach dem Auspacken sofort einsatzbereit. Nach dem Einschalten sehen Sie Kurven über das Display laufen. Drücken Sie auf START, und schon beginnt Ihre erste Erfassung. Sie finden sich ganz intuitiv zurecht und verfügen dabei über die nötige Leistung für anspruchsvollste Aufgaben. Möglich sind sowohl die Erfassung im Transientenspeicher als auch eine direkte Datenübertragung (Streaming) auf Festplatte. Das Angebot an Eingangverstärkern wird auch besonders schwierigen Anforderungen gerecht. Über eine benutzerdefinierte Auswahl können Sie die Benutzeroberfläche an Ihre jeweilige Aufgabe anpassen.

GEN5i kann sowohl zur Erfassung im Transientenspeicher als auch zum direkten Streamen auf ein Speichermedium eingesetzt werden. Erweiterte Funktionen wie Dual-Rate-Erfassung kombinieren beide Möglichkeiten.



Fünf Eingangsmodule mit bis zu 40 Kanälen

können frei kombiniert werden, bei Bedarf mit galvanischer Trennung und immer mit synchroner Abtastung.



GEN5i verfügt über Tasten auf der Frontplatte für die wichtigsten Funktionen: Start, Stopp oder Trigger können hierüber aktiviert werden.

Erfassungsarten: Abtastrate oder Speichertiefe

| Speicherort | Durchsatz | Speichertiefe | Bemerkungen |
|---------------------|--|-------------------------|---|
| Festplatte | 28 MS/s Summe | 1200 GB | <ul style="list-style-type: none"> • Dateigröße ist nur durch Festplattenspeicher begrenzt. • Abtastrate ist durch die Gesamtrate begrenzt. |
| Transientenspeicher | Volle Kanalabtastrate bis 100 MS/s pro Kanal | Bis zu 1,8 GB pro Kanal | <ul style="list-style-type: none"> • Dateigröße ist durch Transientenspeicher pro Kanal begrenzt. • Keine Begrenzung der Gesamtabtastrate. |

Volle Abtastrate oder nahezu unbegrenzte Speicherkapazität. Wählen Sie die für Ihre Anwendung optimale Lösung. Mit GEN5i können Sie innerhalb von Sekunden umschalten.

Optionen und Zubehör

Eingangsmodule – Überblick



Der integrierte Frontplattenschutz bietet Platz für Maus, Tastatur und Kabel.

Wählen Sie die passenden Eingangsmodule für Ihre Anwendung

Die Konzeption des GEN5i-Grundgeräts leistet einen wesentlichen Beitrag zur Messqualität. Das besonders stabile Gehäuse des GEN5i garantiert über viele Jahre einen störungsfreien Betrieb, und das mit einer eigenen Abschirmung ausgestattete Gehäuse der Datenerfassungskomponente vermeidet jede Art von Rausch- oder Nebensprechproblemen zwischen PC- und DAQ-Einheit.

GEN5i kann mit bis zu 5 Erfassungskarten bestückt werden, die je nach Anwendung frei kombiniert werden können.



Verfügbare Erfassungskarten sind in der folgenden Tabelle aufgeführt.

Optionen und Zubehör

- _ Mobile HDD, 120 GB; mobile SSD, 64 GB
- _ Solid-State-Laufwerk RAID-0 (statt Standard-RAID-0)
- _ Systeminstallation auf mobilem Festplattenlaufwerk (oder mobilem SSD)
- _ Tragetasche
- _ Versandcontainer
- _ Einbausatz für 19"-Rack
- _ Master-Slave-Schnittstellenkarte für echte Synchronisation mit zusätzlichen GEN7t Tower- oder GEN16t Rack-Systemen
- _ IRIG- und IRIG/GPS-Erweiterungskarten für exakte Zeitsteuerung und Synchronisation
- _ SCSI-Schnittstellenkarte für Anschluss an externe Festplatten- oder RAID-Arrays (für PC-unabhängige Speicherung)
- _ Externe SCSI-Festplattenlaufwerke oder SCSI RAID.

| Modell | Eingangstyp | Isolation | Abtastrate | Auflösung | Speicher | Kanäle |
|----------------|------------------------------------|-----------|------------------|-----------|------------|--------------------|
| Basic200 | Einseitig geerdet | nein | 200 kS/s | 16 Bit | 64 MS | 8 |
| BasicXT200 iso | Asymmetrisch, diff. ⁽¹⁾ | ja | 200 kS/s | 16 Bit | 64 MS | 8 |
| Basic1M | Einseitig geerdet | nein | 1 MS/s | 16 Bit | 128 MS | 8 |
| Basic1M iso | Asymmetrisch, diff. ⁽¹⁾ | ja | 1 MS/s | 16 Bit | 256 MS | 8 |
| BasicXT1M iso | Asymmetrisch, diff. ⁽¹⁾ | ja | 1 MS/s | 16 Bit | 256 MS | 8 |
| Bridge200 iso | Brücke / diff. | ja | 200 kS/s | 16 Bit | 64 MS | 4 |
| Bridge1M iso | Brücke / diff. | ja | 1 MS/s | 16 Bit | 256 MS | 4 |
| Uni200 iso | Diff. / ICP / Shunt | ja | 200 kS/s | 16 Bit | 64 MS | 4 |
| Uni1M iso | Diff. / ICP / Shunt | ja | 1 MS/s | 16 Bit | 256 MS | 4 |
| HiSpeed25M | Differentiell | nein | 25 MS/s | 15 Bit | 64 MS | 4 |
| HiSpeed100M | Differentiell | nein | 100 MS/s | 14 Bit | 900 MS | 4 |
| IsoDig MV | Asymmetrisch, diff. ⁽¹⁾ | ja | 25 oder 100 MS/s | 14/15 Bit | 100-900 MS | 1/4 ⁽²⁾ |
| IsoDig HV | Asymmetrisch, diff. ⁽¹⁾ | ja | 25 oder 100 MS/s | 14/15 Bit | 100-900 MS | 1/4 ⁽²⁾ |
| Marker1M | Binär/Zähler/Timer | nein | 1 MS/s | 1 Bit | 512 MB | 64 |
| Marker1M HV | Binär/Zähler/Timer | ja | 1 MS/s | 1 Bit | 512 MB | 32 + 8 |

(1) Ein asymmetrischer, differentieller Eingang kann für differentielle Messungen mit galvanischer Trennung verwendet werden.

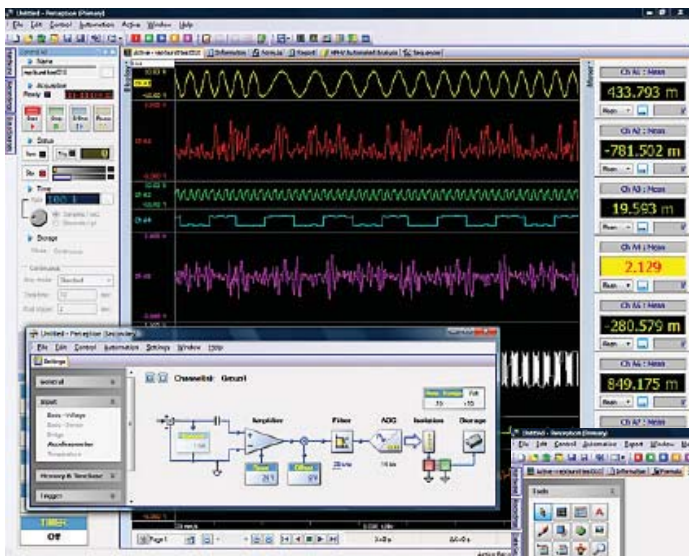
(2) An eine Erfassungskarte können vier Einkanal-Front-Ends des LWL-isolierten Digitalisierers angeschlossen werden.

64-Bit-Software Perception Enterprise Die Komplettlösung



Leistungsstarke und dabei unkomplizierte Software

Das Herz jedes DAQ-Systems ist seine Software. Jenseits von Abstrakten und Verstärkermerkmalen entscheidet die Software darüber, ob und wie effektiv Sie Ihre Messaufgaben erledigen können. Benutzerfreundlichkeit ist das, was Perception vor allem auszeichnet. Neben den leistungsstarken Funktionen für verschiedene Anwendungen standen bei der Entwicklung immer der Benutzer und seine Aufgaben im Mittelpunkt. Ihnen das Leben leichter zu machen und Ihr Problem zu lösen, hat für uns oberste Priorität. Unsere Lösung deckt alle Aspekte der Datenerfassung "vom Sensor zum Bericht" mit einem integrierten, sofort einsatzbereiten Ansatz ab.

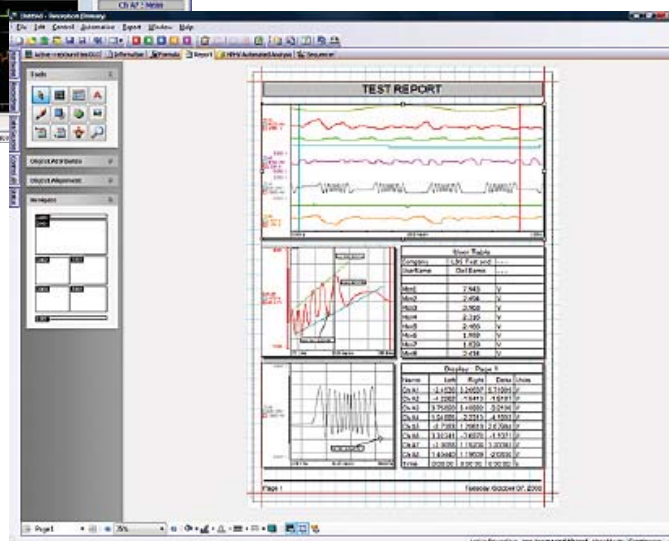


ERFASSUNG: Die erste Aufgabe sind Hardwaresteuerung und Erfassung. Grafische Konfiguration von Verstärkern, Assistent- und Beraterfunktionen führen Sie durch den Prozess mit flexiblen Echtzeitanzeigen, digitalen "Voltmetern" oder einfachen Aussteuerungsanzeigen.

Die 64-Bit-Software Suite Perception Enterprise ist eine für die Zukunft gerüstete echte 64-Bit-Anwendung. Sie enthält alle benötigten Optionen und Funktionen und bietet damit eine unvergleichliche Stabilität, Datensicherheit, Leistung und Flexibilität. Und ihre Benutzeroberfläche verdient das Prädikat "Best in Class".



ANALYSE: Cursor, Zweifach-Zoom, Rechenfunktionen und statistische Auswertungen sind nützlich für eine erste Durchsicht. Detaillierte Ergebnisse können mit der Formeldatenbank berechnet werden, in der über 70 verschiedene Funktionen zur Verfügung stehen.



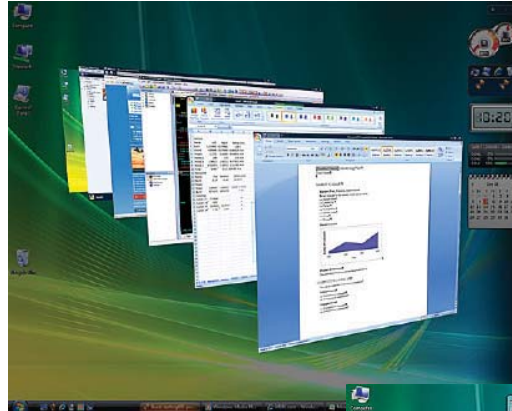
BERICHTE: Ausdrucken von Anzeigen innerhalb von Sekunden oder Erstellen eines kompletten Berichts mit dem Layout-Generator. Kombinieren von Anzeigen, Ergebnistabellen, Kommentaren, Text und Grafik in mehrseitigen Dokumenten.

Nahtlose Integration in Microsoft® Office Eine für die Zukunft gerüstete Umgebung

Zukunftssichere Lösung

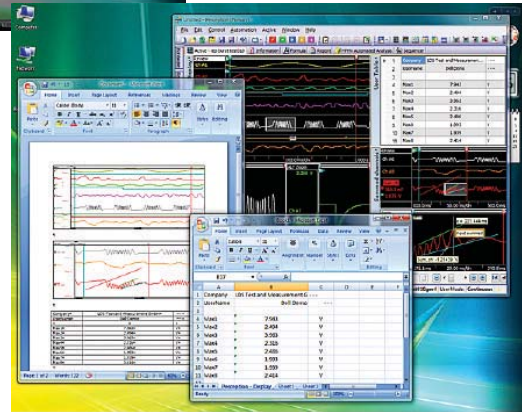
Ein Messgerät ist immer nur so zuverlässig wie das hinter ihm stehende System. Da GEN5i als zukunftsweisende Lösung konzipiert ist, lag die Entscheidung für ein modernes Betriebssystem auf der Hand.

Windows Vista Ultimate 64 Bit von Microsoft ist die Software der Enterprise-Klasse für GEN5i. Sie kann mehr Speicher, größere Festplatten und mehr Peripheriegeräte ansprechen als jedes andere Betriebssystem, das mit der Stabilität eines Servers läuft - und bietet eingebaute Schutz- und Sicherheitsfunktionen für die Speicherung Ihrer wertvollen Prüfdaten.



Das innovative Windows Vista Ultimate 64 Bit stellt alle für professionelles Arbeiten benötigten Wartungs- und Sicherheits-Tools bereit. Jetzt und in Zukunft.

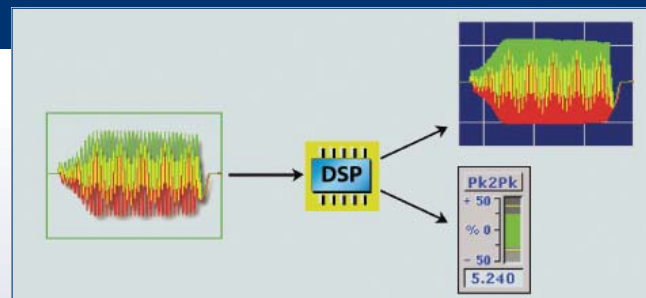
Perception übernimmt alle DAQ-Aufgaben, doch die Daten können auch in die Microsoft Office-Umgebung überführt werden. Cursorwerte oder Ergebnistabellen werden mit einem Mausklick in Excel® übernommen. Gleiches gilt für den Import von Anzeigen oder kompletten Berichten mit Word®.



StatStream™-Anzeigetechnologie

Die exklusive patentierte bzw. zum Patent angemeldete StatStream™-Anzeigetechnologie von Genesis HighSpeed beschleunigt Ihre Messaufgaben durch spezielle Hardware und Firmware. Bereits während der Erfassung bereitet StatStream™ die Daten zu einer Anzeigeübersicht mit der vollen Auflösung des GEN5i-Monitors auf.

Wenn Sie Ihre gespeicherten Dateien später betrachten, ermöglichen die eingebetteten StatStream™-Daten einen genauen, detaillierten Überblick über Dateien jeder Größe innerhalb weniger Sekunden. Im Gegensatz zu Systemen von Mitbewerbern muss GEN5i nicht mehrere GB an Daten durchsuchen, um einfach nur das letzte Kilobyte anzuzeigen. Während Sie heranzoomen, werden weitere Details jeweils mit der höchsten sichtbaren Auflösung angezeigt.



Anzeigeschwindigkeit der Daten (Benchmark-Werte)

(16 Kanäle, abgetastet mit je 1 MS/s = 32 MB/s)

| Erfassungszeit | Größe der Datei | Lade- und Anzeigzeit |
|----------------|-----------------|----------------------|
| 10 Sekunden | 320 MB | 2s |
| 1 Minute | 1,92 GB | 3s |
| 10 Minuten | 19,2 GB | 4s |
| 1 Stunde | 115,2 GB | 4s |

GEN5i wird weltweit in einem breiten Anwendungsspektrum von großen Prüfständen bis zu Leistungsmessungen, von Explosionsversuchen bis zur Überwachung von Raketenstarts und von der Erfassung von Fernmessdaten bis hin zur Fehlersuche in elektrischen Anlagen eingesetzt.



Vom Odyssey zum GEN5i

Tauschen Sie Ihr altes Odyssey-Gerät gegen das neue GEN5i und profitieren Sie von:

- Geringerem Gewicht und kompakterer Bauweise
- Deutlich robusterer Ausführung
- Größerem Display
- Erweiterter Anschlussfähigkeit, u. a. für USB, WLAN, DVD-RW...
- Integriertem High-End-PC
- Einem modernen Betriebssystem
- 10 x höherer Streaming-Geschwindigkeit
- 40 x mehr Festplattenspeicher
- 10 x höherer Abtastrate
- 400 x mehr Transientenspeicher
- Doppelter Verstärkergenauigkeit.



Ausführliche Vergleichsdaten unter www.gen5i.com, Bereich "Odyssey Nachfolger".

Informieren Sie sich genauer über GEN5i unter www.GEN5i.com

measure and predict with confidence

