

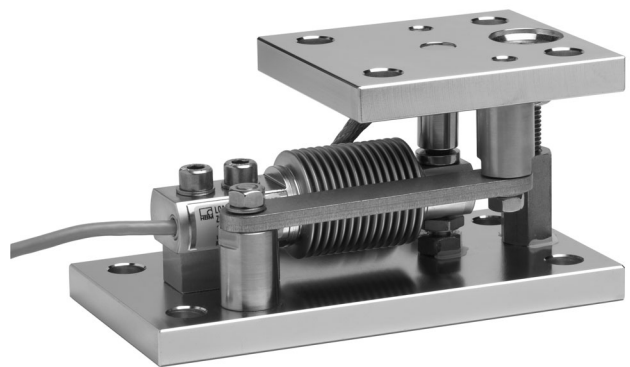
DATENBLATT

# Z6/M

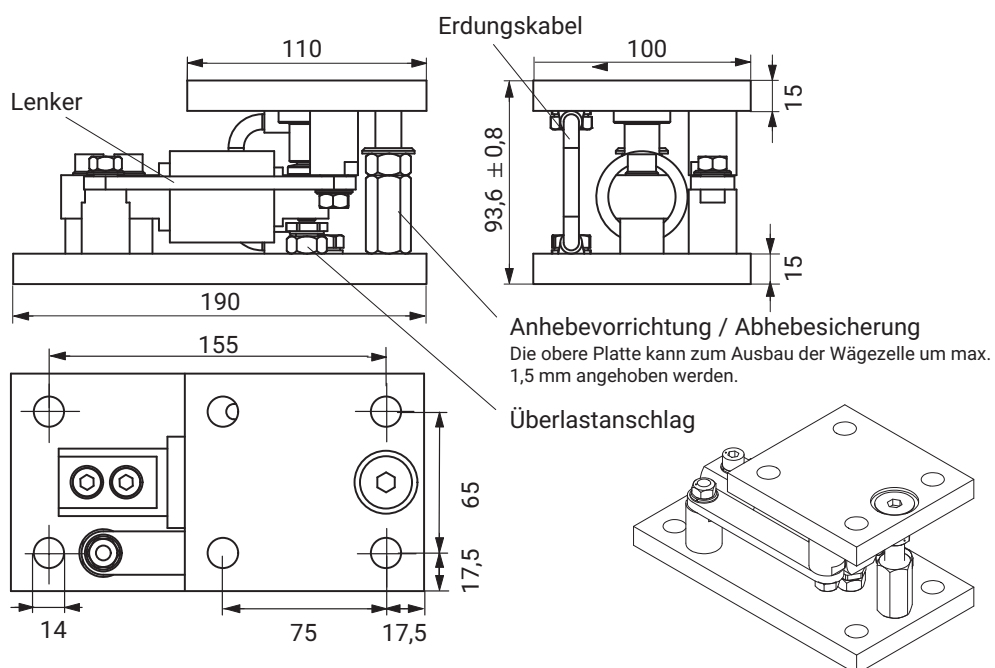
## Wägemodul für 30 kg ... 500 kg

### CHARAKTERISTISCHE MERKMALE

- Ausgerüstet mit Wägezelle Z6F... der Klasse D1 oder C3 nach OIML R60
- Mit Überlastanschlag und Lenker
- Wartungsfrei
- Raumsparender Einbau durch minimale Bauhöhe
- Einfache Montage
- Lieferbar in zwei Versionen: Galvanisch verzinkt oder Nichtrostender Stahl (Vorzugstypen)
- Selbstaufrechtend durch Pendellager
- Mit Abhebesicherung und Anhebevorrichtung
- Explosionsschutzausführungen nach ATEX, IECEx und FM (US/CA)



### ABMESSUNGEN (IN MM)



## TECHNISCHE DATEN DES WÄGEMODULS Z6/M...

Nennlast		30 kg	50 kg	100 kg	200 kg	500 kg
<b>Grenzlast</b>	% der Nennlast	150				
<b>Bruchlast</b>	% der Nennlast	200				
<b>Rückstellkraft</b> (bei 1 mm seitlicher Verschiebung)	% der aufgebrauchten Last	6,1				
<b>Max. seitliche Verschiebung quer zur Lenkerachse<sup>1)</sup></b>	mm	± 1,5				
<b>Max. stat. Horizontalkraft in Lenkerlängsrichtung</b>	kN	5				
<b>Max. Abhebekraft</b>	kN	5				
<b>Material</b>		Galvanisch verzinkt oder nichtrostender Stahl <sup>2)</sup>				
<b>Gewicht</b> je nach Ausführung, inkl. Wägezelle	kg	8...9				
<b>Einstellbereich des Überlastanschlag</b>	mm	≤0,36	≤0,35	≤0,25	≤0,45	≤0,8

1) Bei horizontaler Ausrichtung der oberen Modulplatte

2) Nach EN 10088-1

**Weitere Informationen zu den entsprechenden Wägezellen, siehe Datenblatt Z6F...**

## OPTIONEN FÜR Z6/M

### Explosionsschutzausführungen nach ATEX, IECEx und FM (US/CA)

- AI1/21 ATEX+IECEx+FM Zone 1/21, eigensicher;  
 - ATEX/IECEx: II 2G Ex ia IIC T6/T4 Gb + II 2D Ex ia IIIC T125°C Db;  
 - FM(US/CA): Class I Zone 1 AEx/Ex ia IIC T4 Gb + Zone 21 AEx/Ex ia IIIC T125°C Db;  
 - FM(US): Class I, II, III Division 1, Groups A, B, C, D, E, F, G T4
- AI2/21 ATEX+IECEx Zone 2/21, nichteigensicher;  
 - ATEX/IECEx: II 3G Ex ec IIC T6/T4 Gc + II 2D Ex tb IIIC T125°C Db

## BESTELLUNGEN

Bei der Bestellung bitte die Bestellnummern aus den Tabellen angeben. Falls Sie andere Ausführungen (Genauigkeitsklasse, Explosionsschutz, andere Kabellängen oder Materialien, etc.) der angebotenen Produkte benötigen schauen Sie bitte in der Übersicht: Z6/M Module (inkl. Wägezelle Z6FC3...), optionale Ausführungen. Dort ergibt sich aus Ihren individuellen Wünschen eine eigene Bestellnummer.

### Bestellbezeichnungen Z6/M-Module (inkl. Wägezelle Z6FC3...), Vorzugstypen

Typ	Z6/M
Material	nichtrostender Stahl <sup>1)</sup>
Genauigkeitsklasse	C3 (OIML)
Nennlast	<b>Bestell-Nr.</b>
30 kg	1-Z6/M3LBR30KG
50 kg	1-Z6/M3LBR50KG
100 kg	1-Z6/M3LBR100KG
200 kg	1-Z6/M3LBR200KG
500 kg	1-Z6/M3LBR500KG

<sup>1)</sup> Nach EN 10088-1

## Z6/M-MODULE (INKL. WÄGEZELLE Z6FC3...), OPTIONALE AUSFÜHRUNGEN

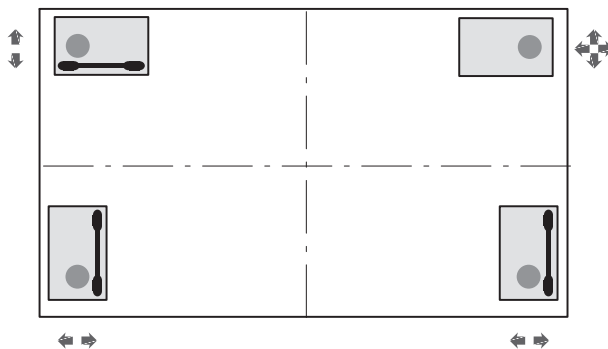
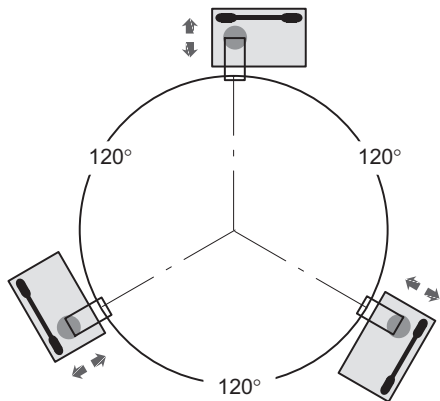
Bestell-Nr.	
<b>K-Z6M</b>	
Code	Option 1: Material
<b>R</b>	Nichtrostend
<b>V</b>	Galvanisch verzinkt
Code	Option 2: Genauigkeitsklasse
<b>D1</b>	D1 (OIML)
<b>C3</b>	C3 (OIML)
Code	Option 3: Nennlast
<b>30</b>	30 kg [nur mit Option 4 = N / (AI2/2) / (R1/21) / (R2/21)]
<b>50</b>	50 kg
<b>100</b>	100 kg
<b>200</b>	200 kg
<b>500</b>	500 kg
Code	Option 4: Explosionsschutz
<b>N</b>	Kein Explosionsschutz
<b>AI1/21</b>	ATEX+IECEX+FM Zone 1/21 [nicht mit Option 3 = 30]
<b>AI2/21</b>	ATEX+IECEX Zone 2/21
Code	Option 5: Kabellänge
<b>S3</b>	3 m (Standard)
<b>6</b>	6 m
<b>12</b>	12 m




  

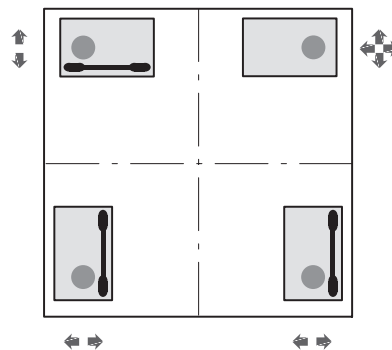
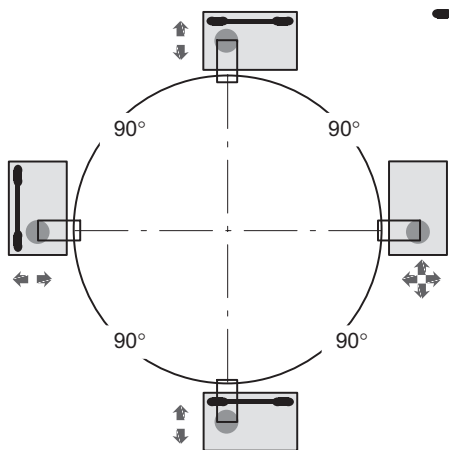
<b>K-Z6M</b>	-	<input type="text"/>	-	<input type="text"/>	<input type="text"/>	<input type="text"/>	-	<input type="text"/>	<input type="text"/>	<input type="text"/>	<input type="text"/>	<input type="text"/>	<input type="text"/>	-	<input type="text"/>	<input type="text"/>
--------------	---	----------------------	---	----------------------	----------------------	----------------------	---	----------------------	----------------------	----------------------	----------------------	----------------------	----------------------	---	----------------------	----------------------

Es sind nicht alle Codes miteinander kombinierbar. Bitte beachten Sie die Bedingungen in den eckigen Klammern!

# EINBAUBEISPIELE FÜR WÄGEMODULE MIT LENKERN



-  Lenker
-  Lasteinleitung
-  Freiheitsgrad



**Achtung:**  
Die dargestellten Lagerordnungen berücksichtigen nur wägetechnische Gesichtspunkte. Die Trag- und Standsicherheit muss in jedem Fall vom Betreiber geprüft und sichergestellt werden.